



ATRIUM SK
DOMY NOVEJ GENERÁCIE

ATRIUM
ŠPECIÁL

20
23

16

SÚLAD
NA PRVÝ
POHĽAD



- 3 NECHAJTE SVOJ NOVÝ DOMOV VOŇAŤ DREVOM - VIRGO 98
- 6 DREVOSTAVBA - DOM NA POČKANIE
- 12 UPEČIEM KOLÁČ A NEMUSÍME KÚRIŤ
- 20 NAMIESTO MARINGOTKY KRÁSNY DREVENÝ DOM
- 24 KONTROLY A REVÍZIE DOMU A JEHO ZARIADENÍ





Ing. Ivan Marko
obchodno-technický riaditeľ
ATRIUM SK, s.r.o.

Vitajte v najnovšom vydaní Atrium špeciálu!

V Atrium SK sme hrdí na to, že sme jednotkou na trhu vo výstavbe difúzne otvorených drevostavieb, hlavne vďaka certifikovanej konštrukcii DifuTech®.

Táto inovatívna stavebná metóda umožňuje maximálnu difúznu otvorenosť celej obálky drevodomu s dôrazom na vynikajúce akustické, požiarno-technické a tepelno-technické vlastnosti. Systém DifuTech® je vyskladaný z prírodných materiálov, ktoré neobsahujú formaldehydy a iné škodlivé emisie, ktoré by sa v priebehu užívania mohli uvoľňovať v drevodome.

Nespoliehame sa však len na špičkový stavebný systém, ktorý nás odlišuje. V spoločnosti Atrium SK neustále skúmame nové techniky a materiály, aby boli naše domy ešte energeticky úspornejšie a pohodlnejšie. Taktiež uprednostňujeme minimalizáciu odpadu a znižovanie našej uhlíkovej stopy v každom aspekte našej práce.

Okrem toho, že sme jednotkou v stavbe difúzne otvorených drevodomov na slovenskom trhu a zaviazali sme sa k trvalej udržateľnosti, tento rok Atrium oslavuje aj 30. výročie!

Už tri desaťročia staviame krásne a udržateľné domy, ktoré obstáli v skúške času. Naše skúsenosti a odbornosť nám umožňujú poskytovať našim klientom remeselné spracovanie najvyššej kvality, výnimočné služby a inovatívne riešenia, ktoré nás odlišujú od konkurencie.

Keď uvažujeme o našej 30-ročnej histórii, sme hrdí na nespočetné množstvo rodín, ktorým sme pomohli postaviť ich vysnívané domy. Každý z našich domov je prispôsobený na mieru, aby vyhovoval jedinečným potrebám a preferenciám našich klientov, a sme veľmi hrdí na to, že ich vízie privádzame do života.

Radi by sme využili túto príležitosť a poďakovali našim klientom, zamestnancom a partnerom za dôveru, podporu a obetavosť počas posledných 30 rokov. Tešíme sa na pokračovanie v budovaní udržateľných, energeticky účinných a krásnych domov po mnoho nasledujúcich rokov.

Ďakujeme, že zvažujete Atrium, udržateľnú a energeticky efektívnu voľbu pre váš vysnívaný dom.

Individuálny hlavný a vedľajší dom / Bratislava



Individuálny poschodový dom 187 / Podunajské Biskupice



Variant 129 / Šemša



Vela 106 / Kvetoslavov



Vela 115 / Malá Ida



Jubileum Profi 96





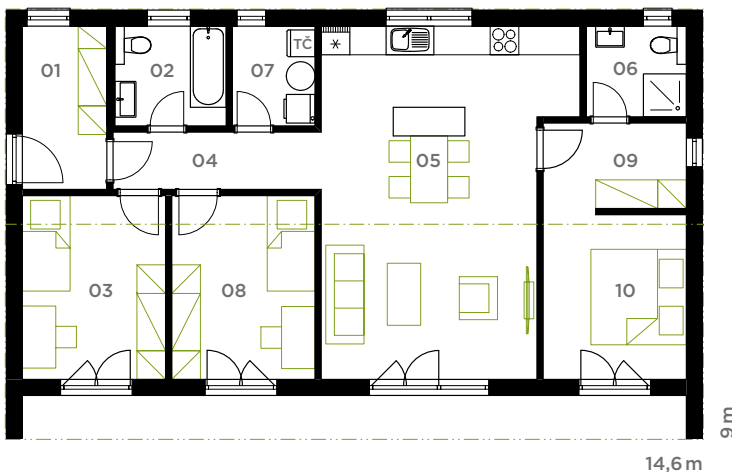
DifuTech®
CLIMA COMFORT
AKO ŠTANDARD

Nechajte svoj nový domov voňať drevom – VIRGO 98

Moderný, praktický, nadčasový... to je VIRGO 98.

Novinka, ktorú sme zaviedli do rady typových domov sa stala obľúbenou hlavne kvôli svojej jednoduchosti z vonka, a premyslenej dispozícii z vnútra. V dome, ktorý je ideálny pre štvorčlennú rodinu si každý nájde svoje miesto. Spoločné chvíle si užijete v priestrannej obývačke spojenej s kuchyňou, ktoré sú „srdcom“ tohto projektu.

Inšpirovať sa môžete aj našou širokou ponukou ostatných drevo-stavieb. Zaradili sme do ponuky aj ďalšie typové domy, ktoré Vám radi prispôbime na mieru podľa Vašich predstáv.



4+kk

01	zádverie	6,05 m ²
02	kúpeľňa	4,87 m ²
03	izba	11,55 m ²
04	chodba	5,23 m ²
05	obytný priestor a kuchyňa	35,16 m ²
06	kúpeľňa	3,99 m ²
07	tech. miestnosť	3,62 m ²
08	izba	11,55 m ²
09	šatňa	5,51 m ²
10	spálňa	10,35 m ²
CELKOM		97,88 m²



TEPELNÉ
ČERPADLO V CENE
vo variante STAVBA PLUS
a ALL INCLUSIVE

✓ VYKUROVANIE + OHREV
TÚV 34,39 €/MESIAC */** str. 5



✓ ALL INCLUSIVE
S VYBAVENÍM NAVYŠE
V HODNOTE 4 000 €

ATRIUM GARANCIA

SME JEDNOTKA NA SK TRHU

AJ VĎAKA KVALITE POTVRDENEJ
30 ROČNÝMI SKÚSENOSŤAMI

KVALITA POTVRDENÁ 30 ROČNÝMI SKÚSENOSŤAMI

Zdobia nás 30 ročné skúsenosti vo výstavbe drevostavieb a viac ako 1 700 postavených domov.



MIMORIADNA ZÁRUKA 30 ROKOV

Za kvalitou našich drevostavieb si stojíme, preto na nosnú drevenú konštrukciu našich domov poskytujeme záruku 30 rokov.



OCENENÝ EURÓPSKYM CERTIFIKÁTOM KVALITY CE

Výnimočné vlastnosti a kvalitu konštrukcie máme potvrdenú certifikátom CE



GARANCIA KOMPLEXNÉHO RIEŠENIA

O všetko sa postaráme, naše komplexné riešenie vám ušijeme na mieru a ušetríme čas.



GARANCIA PEVNEJ CENY

Od podpisu zmluvy garantujeme 12-mesačnú fixáciu ceny za dielo.

Od začiatku budete presne vedieť, aká investícia vás čaká, a s garantovanou cenou môžete počítať.*



* Platnosť garancie pevnej ceny je časovo obmedzená, informácie Vám poskytne odborný konzultant ATRIUM SK vo Vašom regióne.

ATRIUM ENERGY CONTROL

SME JEDNOTKA NA SK TRHU

AJ VĎAKA TECHNOLOGIÁM KTORÉ UDRŽIA VAŠU SPOTREBU ENERGIE POD KONTROLOU

Konštrukcia

Výnimočne kvalitná konštrukcia **DifuTech® CLIMA COMFORT**



+

Okná

Efektívne kompozitné okná **Rehau Geneo**



+

Tepelné čerpadlo

Úsporné tepelné čerpadlo vzduch-voda pre vykurovanie a ohrev TÚV



+ možnosť chladenia

=

Úspora

Mimoriadne nízke náklady na vykurovanie a ohrev TÚV



POTREBA ENERGIE A NÁKLADY NA ELEKTRINU TYPOVÝCH DOMOV ATRIUM

DOM Z LÍNIE COMPACT	ÚŽITKOVÁ PLOCHA (m ²)	POTREBA ENERGIE *		SPOTREBA ELEKTRINY **	
		(kWh/rok)	(€ s DPH/rok)	(€ s DPH/mesiac)	
VIRGO 98	98	3 370,08	412,71	34,39	
VELA 115	115	3 860,58	472,78	39,40	
POLLUX 129	129	4 638,96	568,10	47,34	
LYRA 107	107	3 739,01	457,89	38,16	
STAR 123	123	4 145,93	507,72	42,31	

* Výpočtová hodnota potreby energie bola vypočítaná na základe STN 73 0541 Z1 + Z2 a vyhlášky 324/2016 Z.z.

- Výpočtová sezónna metóda s 212 vykurovacími dňami, pre konštrukciu DifuTech® Clima Comfort, bez núteného vetrania.
- Pri priemernej teplote v interiéri 20 °C a spotrebe teplej vody 55 °C, 104 l/deň a účinnosťou TČ = 290 %.

** Podmienky SSE a.s. dvojtarif DD6 pre NT koncová cena el. = 0,1224631 €/kWh platná od 1.1.2023

DREVOSTAVBA

Dom na počkanie

Ráno ho priviezli na troch kamiónoch, poobede už majiteľ posielal jeho fotky svojej rodine. Dom, ktorý vyrástol doslova za jeden deň.

Pracovne vyťažení majitelia žili niekoľko rokov v zahraničí, keď sa rozhodli, že je ten správny čas na postavenie domu. Bolo pre nich preto absolútne kľúčové, aby sa stavby chopila firma, ktorá ho postaví rýchlo, kvalitne, bez nutnej kontroly nadväzujúcich krokov z ich strany. Skrátka, hľadali najlepší spôsob, ako sa „bezbolestne“ dopracovať ku kvalitnému domu, kde budú môcť s rodinou tráviť prázdniny, sviatky a, to vtedy ešte netušili, aj dlhé obdobie počas pandémie. Výber padol na drevostavbu. Dnes svorne tvrdia, že sa rozhodli správne a ak by mali v budúcnosti stavať opäť, rozhodli by sa rovnako.

Pozemok vo vyhľadávanej časti obce neďaleko hlavného mesta si majitelia vyhládali a kúpili už dávnejšie. Po tom, ako z nej vzniklo priame napojenie na diaľnicu, povedali si, že je čas začať stavať. Malo to len jeden háčik – žili v zahraničí a pracovné povinnosti im neumožňovali manažovať stavbu osobne. Chceli preto riešenie, pri ktorom im dom postavia bez stresov a pomerne rýchlo. Firmu, na ktorú sa môžu spoľahnúť vo viacerých ohľadoch. Takú, ktorá to urobí prakticky „na jeden šup“. Výber padol na Atrium. Projekt z ich katalógu im vyhovoval, robili len menšie úpravy, keďže doň chceli zakomponovať saunu a komoru. „Pamätám si, že bola streda. Prišiel som sem priamo zo zahraničia, sadol som si, objednal pizzu a následne prišli tri kamióny a staviteľ mi podal kľúč od domu. Na moju otázku, že kde je ten dom,

odvetil, že na korbe. Poobede som už manželke posielal fotky takmer kompletnej stavby. Na druhý deň dokončili strechu a bolo,“ spomína Martin, ktorý si na pamiatku z celého procesu urobil aj časozberné video.

Kým sa dokončili všetky interiérové práce a dom bol pripravený na zariadenie, ubehlo presne šesť mesiacov. Od jeho postavenia až po jeho odovzdanie boli majitelia prítomní na mieste činu presne jedenkrát. To im však vôbec neubralo na spokojnosti. „Stretli sme sa s veľkou profesionalitou, firma nič nepodcenila ani pri výbere subdodávateľov, ktorí pracovali na interiéri,“ vravia majitelia. „Dokonca vedeli veľmi promptne zareagovať aj na menší problém, ktorý sa vyskytol hneď na začiatku. Základovú dosku sme si totiž ako jedinú riešili po vlastnej línii a keď ju stavbyvedúci prišiel prevziať, zistil, že je z každej strany o 15 cm väčšia. Pri drevostavbe je to, samozrejme, veľký problém, preto sa rozhodli, že projekt „nafúknu“. Z každej strany ho zväčšili o tých 15 cm a pre statiku ho ešte museli potiahnuť o kúsok do výšky. V konečnom dôsledku sa nám tak dom zväčšil o sedem štvorcových metrov, čo dnes hodnotíme pozitívne,“ spomína majiteľ Martin na príbeh, ktorý demonštruje staré známe porekadlo, že všetko zlé je na niečo dobré. V dome, ktorý volajú svorne chata a kam sa z hlavného mesta dostanú za 20 minút, trávi rodina víkendy, prázdniny a Vianoce. A my len dodávame, že to vymysleli fakt dobre.

Majitelia

Martin a Katka s dcérami Stelou a Vilmou a prítlunou mačkou Heidi

Nehnutelnosť

Drevostavba s rozlohou 122,5 m² na pozemku s rozlohou 850 m²

Lokalita

Obec Blatné

Typ konštrukcie

Difúzne otvorená stĺpiková konštrukcia DifuTech® Clima Comfort, hr. 366 mm

Architekt

Ing. arch. Eva Kutišová

Realizácia

Atrium SK







OKRASNÚ VÝSADBU okolo domu navrhla majiteľka, ktorá je povoláním architektka. Na pozemku vzadu stojí aj niekoľko vyvýšených záhonov na pestovanie zeleniny, ktoré si domáci vyrobili sami.

JEDNOU Z MÁLA ZMIEN oproti pôvodnému projektu bolo rozšírenie previsu strechy, aby sa na terase vedúcej popri dome mohli pohybovať a tráviť čas aj v daždi.



ČASOVÁ OS



**Stavbu z troch strán lemuje
terasa obložená drevom, ktoré
nájde aj na fasáde a nábytku.
Spolu s bohatou výsadbou
vytvára mimoriadne príjemnú
atmosféru so severským
nádychom.**

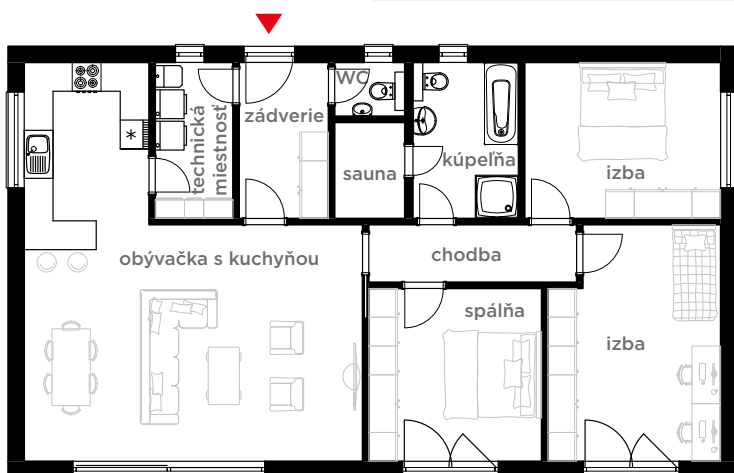
**PRESKLENIE SMERUJÚCE
NA TERASU** majitelia tiež
o čosi zväčšili. Kým vpredu
sa pred domom sa nachádza
vonkajšia jedáleň s veľkým
dreveným stolom, z bočnej
strany je priestor pre
akúsi vonkajšiu obývačku
s pohodlným sedením.
Ochrana pred slnkom
či dažďom zabezpečuje
vysúvacia markíza.



KUCHYŇU v tvare písmena L si dali vyrobiť v kuchynskom štúdiu u majiteľkinej kamarátky. Nadčasovú sivú dopĺňa a opticky prehrieva drevo a čerešničkou na torte je žulová pracovná doska.



MAJITELIA najskôr uvažovali o doske z masívneho dreva, napokon však zvíťazila trvácna a nadčasová žula, ktorá kuchyni dodáva punc luxusu.



„V dome je celoročne veľmi dobrá tepelná i zvuková pohoda. Máme tepelné čerpadlo, ktoré v lete chladí, dokonca chladíme aj podlahou. Vonkajšie žalúzie a markíza tiež urobia veľa.“
majitelia

Text: **Katarína Barošová** Foto: **Miro Pochyba** Článok vyšiel v časopise: **Môj Dom 11/2022**

Designové dvere PRÜM

V dnešnom svete plnom zhonu je každá príležitosť na relax, hoci aj vizuálny, vítaná. V tomto duchu sa budú niest farby v interiéroch, pričom hlavným heslom bude pokoj. Jemné a príťažlivé odtiene budú dominovať – na dverách, stenách, podlahách aj nábytku.



Designové dvere PRÜM dokážu vyjsť v ústrety všetkým vašim predstávám o designovo krásnom bývaní. Pri výbere dverí môžete svoju pozornosť zamerať na mnoho faktorov. Väčšinu ľudí na prvý pohľad upúta farebné prevedenie či materiál. Je však dôležité, aby ste sa sústredili aj na ďalšie detaily. Preto je potrebné venovať dostatok času pri ich výbere. Dôležitý je nie len dizajn, ale hlavne funkčnosť a bezstarostné používanie. Tradícia výroby dverí PRÜM siaha až do roku 1970. Od tej doby sa neustále rozširuje ponuka modelov dverí, materiálov, farebná škála povrchových úprav aj výber skiel a zasklievacích líšt. Dvere a zárubne PRÜM navyše disponujú certifikátom zdravotnej nezávadnosti ECO a oceneniami PEFC a FSC.

S výberom dverí vám radi poradíme na našej vzorkovej predajni v Bratislave (OC StoreLand pri OBI v Lamači).



Nemecká kvalita



Dlhá životnosť



Zdravotne nezávadné produkty



Dôraz na design

Hodonínska 27, Bratislava

www.dvereprum.sk

PRÜM
Designové dvere

Upečiem koláč a nemusíme kúriť



Za rodinou pani Lucie v Podkrušohorí som sa veľmi tešila. Majú podobný príbeh ako ja alebo možno aj vy. Majitelia sa rozhodli, že namiesto pôvodnej rekreačnej chaty si nechajú postaviť od spoločnosti ATRIUM drevostavbu. Pozývame vás k nim na milú návštevu.

Domy ATRIUM sú na poznanie už zďaleka. Moderný striedmy štýl, elegancia a všetko dotiahnuté do posledného detailu. Majitelia majú veľkú výhodu, že sa stavba realizovala na už vyrastenej záhrade a dom je citlivo zasadený pod mohutný smrek. Akokoľvek ide o novostavbu, vyzerá to, ako keby tu drevostavba bola od nepamäti.

„Pôvodne sme tu mali chatu, kde sme ako štvorčlenná rodina trávili čas od marca do novembra. Zimu sme prečkali v byte v neďalekom meste,“ rozpráva pani Lucia a dodáva, že si na chate radi užívali aj Vianoce, deti tu vyrástli, mali tu kamarátov a rodina

premýšľala, ako to urobiť, aby tu mohla bývať celoročne. Najskôr si mysleli, že chatu zateplia a rozšíria aspoň o jednu miestnosť. Pri prehliadaní internetu ich upútal príbeh rodiny, ktorá si postavila domček namiesto rekreačnej chatky. Zaujalo ich to natoľko, že neváhali a vyhľadali webové stránky spoločnosti, ktorá tejto rodine dom postavila. Ponuka firmy ATRIUM ich zaujala a na www.atrium.cz našli drevostavbu podľa ich predstáv. Manželia neváhali a počas krátkej doby už podpísali zmluvu na svoj nový dom.

Vybrali si typový dom Jubileum Profi 87, ale potrebovali ho dispozične

upraviť, čo nebol problém. Pani Lucia rozpráva, že trávila veľa času nad katalógmi s vybavením, a keď prišli s manželom do Horažďovic vybrať interiéry, mali všetko hotové a zazmluvnené za štyri hodiny. Stavebné povolenie si pani Lucia vybavovala sama a pochvaľovala si cenné rady pracovníkov z Atria, ktorí jej procesom pomáhali prejsť. Základovú dosku si nechali manželia urobiť miestnou firmou, ale neskôr to ľutovali, pretože mala niekoľko nedostatkov, ktoré museli odstraňovať. „Dnes by sme boli múdrejší a základovú dosku by sme si nechali urobiť tiež od vás,“ dodáva pani Lucia.



Mierne komplikácie mali s pamiatkármi, ktorým sa nepáčila tmavá strecha v súčasnej starej zástavbe, s množstvom rekreačných objektov, ale vzhľadom na to, že neďaleký satelit je tmavých striech plný, tak sa nakoniec vytúžený odtieň strechy podarilo presadiť. Existujúcu chatu rozobrali a väčšinu materiálu z nej ďalej využili, napríklad na stavbu drevených vyvýšených záhonov alebo plotu.

Bývať za tri mesiace

Keď sa montáž naplánuje a pripraví sa preprava domu vyrobeného vo výrobných halách v Horažďoviciach ku klientom, nie je spravidla možné termín zmeniť a montáž na pozemku sa realizuje aj za dažďa. Pani Lucia rozpráva, že v deň montáže, v septembri roku 2019, nielenže lialo ako z krhly a bol veľmi silný vietor, ale v jedinej prístupovej ulici, robila obec nové osvetlenie, a tak bola celá rozkopaná.





Narýchlo sa podarilo aj s pomocou miestneho obecného úradu cestu upratať natolko, že kamión s naloženým domom aj žerjav prešli a mohli sa začať s montážou. „Bolo to úžasné, ráno bola na pozemku len základová doska a večer stál dom,“ hovorí pani Lucia a so smiechom dodáva, že sa schádzali susedia a podivovali sa na tým kúzlom. Montáž sa začala v septembri a dva dni pred Štedrým dňom šťastní majitelia dom prevzali.

„Chcela by som poďakovať pánovi stavbyvedúcemu Petrovi Lávičkovi, ktorý všetko riadil veľmi profesionálne a dom pred odovzdaním nechal dokonca upratať, takže sme sa mohli rovno sťahovať,“ spomína na prvé Vianoce v novom dome pani Lucia. Síce tam zatiaľ nebol nábytok ani kuchyňa, ale štedro-večernú oslavu si napriek tomu urobili. V tom čase bývali v byte brata pani Lucie, ktorý im ho požičal na dobu, keď stavali dom, a sám býval u rodičov. Patrí mu veľká vďaka, že to rodine umožnil. Svoj pôvodný byt manželia predali, aby mohli financovať novú drevostavbu.

Spokojnosť bez výhrad

Pani Lucia neskrýva spokojnosť nad novým rodinným bývaním. Stredobodom domu je krásna veľkorysá obývacia izba s presklenou stenou do záhrady, ktorá prechádza plynule v jedálenský kút a kuchyňu. V dome je ďalej spálňa a dve detské izby. Spálňa a jedna izba majú vstup na terasu, podobne ako obývačka. Samozrejmosťou je kúpeľňa s vaňou aj sprchovacím kútom a technická miestnosť s druhým WC. Priestraná terasa pred celou južnou stranou domu so schodmi do záhrady umožňuje rodine tráviť väčšinu času v letnom období vonku v prírode. Vysoký smrek na záhrade zaisťuje dostatok tieňa pred južným slnkom.

Dom je vybavený podlahovým vykurovaním a pecou na drevo. Náklady na jeho prevádzku sú veľmi nízke a vďaka unikátnej difúzne otvorenej konštrukcii DifuTech® je aj malé zvýšenie teploty v dome poznať. Pani Lucia s úsmevom a trochou

zveličenia hovorí, že keď zapne rúru a upečie koláč, tak nemusí kúriť. V lete sa naopak obytný priestor neprehrieva a je tam príjemne aj vo vysokých letných teplotách.

Okolo domu je rozľahlá záhrada, ktorá je rozdelená živým plotom na časť rekreačnú a úžitkovú. V rekreačnej časti je bazén, vonkajšie posedenie s ohniskom, hojdacia sieť. V úžitkovom sektore je niekoľko vyvýšených záhonov s bylinkami a zeleninou.

Celé miesto sála harmóniou a pohodou, ktorá vládne nielen v rodine, ale aj v interakcii interiéru a exteriéru. Ďakujeme za umožnenie návštevy manželom Vlachovým a môžete sa nechať ich príbehom inšpirovať.

4+kk 

Zastavaná plocha: 104 m²
Úžitková plocha: 86,64 m²

JUBILEUM PROFI 87

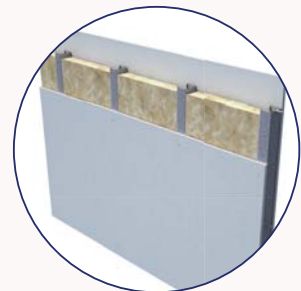
Lucia s rodinou býva v jednopodlažnom dome Jubileum Profi 87, ktorý poskytne pohodlné bývanie pre štvorčlennú rodinu. Vyrobený je technológiou DifuTech®, ktorá udržuje v interiéru po celý rok príjemnú klímu. Všetky naše domy staviame v troch stupňoch dokončenosti so základovou doskou alebo bez nej.



S produktami URSA bude Vaša drevostavba prekvitať



URSA PUREONE



Hľadanie čo najkvalitnejších a najlepších riešení pre bývanie často vedie investorov k rozhodnutiu postaviť drevostavbu. Tie sa pre svoje nesporné výhody, efektívne šetrenie energií a kvalitné materiály tešia čím ďalej tým väčšej obľube. Vďaka tomu, že sú postavené z prírodných a recyklovateľných materiálov, sú šetrné nielen k svojim obyvateľom, ale aj k životnému prostrediu. Drevostavbu je tak možné nazvať stavbou 21. storočia, ktorá prináša nielen vysoký úžitok, ale aj výrazné úspory energie. Rovnako ako v prípade murovanej stavby, je aj drevostavbu potrebné kvalitne zatepliť. Tým sa znížia tepelné straty domu a taktiež účty za vykurovanie. Preto nie je prekvapujúce, že popularita drevostavieb stále rastie. Konkurujú murovaným domom svojou nízkou energetickou náročnosťou. Ďalšou výhodou je, že sa tepelná izolácia umiestňuje aj medzi drevené stĺpiky nosnej konštrukcie. Vďaka tomu je hrúbka steny drevostavby subtilnejšia a tým sa získa viac vnútorného priestoru ako u murovanej stavby.

Izolácia, ako jedno z mála opatrení, na rozdiel napríklad od technológií, šetrí bez ďalších dodatočných nákladov po celú dobu životnosti domu.

Pri výbere izolácií je možné zohľadniť aj ekologické hľadisko, ktoré zvýši šetrnosť domu k životnému prostrediu. Preto sa v rodinných domoch ATRIUM používa jedinečná minerálna izolácia URSA PUREONE – izolácia s čisto prírodným zložením, vysokým podielom obnoviteľných zdrojov a bez obsahu formaldehydu, ktorá zabezpečí obyvateľom domu pohodlie, útulné a zdravé vnútorné prostredie a zároveň šetrí finančné prostriedky za vykurovanie a životné prostredie. Vďaka mimoriadnym zvukovo-pohltivým vlastnostiam pomáha zaistiť ticho v dome a pohodu pre (d)uší(u). Zároveň je nehorľavá, s triedou reakcie na oheň A1, čím prispieva k požiarnej bezpečnosti. Výnimočná je tiež svojou pružnosťou, ktorá zabezpečuje, že je po celú dobu životnosti konštrukcie kvalitne upevnená na rovnakom mieste a výrazne tak znižuje riziko vzniku tepelných mostov zo sadania izolácie. V neposlednom rade je treba spomenúť jej šetrnosť k životnému prostrediu. Hlavnými výrobnými surovinami sú piesok a až 70% recyklovaného skla. Vyrába sa v Nemecku, a to ako jediná z minerálnych izolácií, ktoré sú dostupné na českom trhu. Jej kvalita preto spĺňa najprísnejší medzinárodné normy.

Minerálne izolácie od spoločnosti URSA pomôžu dosiahnuť nadštandardnú úroveň komfortu a bezpečnosti bývania. Zateplite s URSA a zabezpečte si kvalitné bývanie!

Viac informácií nájdete na www.ursa.sk.

URSA SK, s. r. o.

Tomášikova 50/E, 831 04 Bratislava
tel.: +420 281 017 376
e-mail: sales.ursa.sk@etexgroup.com
www.facebook.com/ursaczsk/



AKO SA VÁM BÝVA...

Súlad na prvý pohľad





Rodinný dom ATRIUM Vela 115 spája všetky prvky, ktoré by príjemné bývanie malo mať. Je vkusne zasadený v priestrannej záhrade, umožňuje majiteľom kontakt s prírodou a zároveň ponúka vysoký komfort a dostatočné súkromie.

Mladí manželia chceli bývať vo vlastnom dome a pôvodne si mysleli, že si kúpia nejaký hotový dom a prispôbia ho svojim potrebám. „Mali sme konkrétnu predstavu o našom novom domove, ale hotové domy, ktoré sme videli, sa od nej dosť líšili,“ hovorí úvodom Stanislav. Spomína tiež veľké tlaky na realitnom trhu, kedy sa záujemca o kúpu domu musí do večera rozhodnúť, či objekt kúpi, alebo nie, pretože záujem je veľký a na rozmýšľanie nie je čas. Nakoniec sa manželia rozhodli, že si kúpia pozemok a postavia si v pokoji dom podľa svojich predstáv.

Výber na tri roky

„Vedeli sme, že chceme drevostavbu na kľúč, ale potrebovali sme si urobiť dostatočný prieskum trhu dodávateľov drevostavieb, pretože keď človek realizuje veľkú investíciu

a vezme si hypotéku na niekoľko desiatok rokov, nemal by šliapnuť vedľa,“ vysvetľuje Stanislav. Celý proces výberu dodávateľa trval takmer tri roky, manželia stále zužovali okruh potenciálnych dodávateľov, vybrali z členov Asociácie dodávateľov montovaných domov (ADMD), sledovali referencie, navštevovali stavebné veľtrhy a ladili výsledný obraz svojho nového domova.

„Pôvodne sme chceli poschodový dom s galériou, ale nakoniec nás oslovil prízemný dom z ponuky spoločnosti ATRIUM. Vyberali sme dodávateľskú firmu, ktorá má nielen dobré referencie, ale predovšetkým dlhoročné skúsenosti na trhu drevostavieb a tiež ponúka nejaké záruky. Musím povedať, že samotná realizácia spoločnosti ATRIUM predčila naša očakávania,“ rozpráva Stanislav.



Kuchyňa podľa svojich predstáv

Vela 115 s dreveným obkladom je nadčasový prízemný dom, ktorý sa hodí ako do mestskej, tak vidieckej zástavby. Mladí manželia typový projekt upravili len nepatrne, najväčšia zmena sa týkala kuchyne. Zdala sa im príliš „utopená“ pri stene, a tak ju presadili smerom k jedáenskému kútu. V novo vzniknutom priestore za kuchyňou je priestranná špajza, ktorú si rodina nemôže vynachváliť. Vďaka tomu, že je orientovaná na sever, sa v nej udržiava celoročne stála teplota. Stanislav vyzdvihuje praktickosť inštalovaných predstien (priestor vytvorený spravidla na vnútornej strane obvodových alebo vnútorných stien, v ktorom možno

bezproblémovo viesť elektroinštalácie, rozvod vody či odpadov – pozn. red.), vďaka ktorým môže podľa potrieb v priebehu času pridať nejaký kábel alebo vypínač, bez toho, aby porušil vnútorné steny. Pani domu si pochvaľuje predovšetkým výbornú zvukotesnosť stien – jej obavy, či sa nebudú medzi izbami niesť zvuky, boli úplne zbytočné.

Teplo a čerstvý vzduch

Dom má podlahové kúrenie a je tu nainštalovaná aktívna rekuperácia, vďaka ktorej je vnútorná klíma celoročne veľmi príjemná. Obývacej izbe dominuje krásny krb na drevo, ktorý má však podľa slov majiteľov skôr dekoratívny účel. „Naša

pôvodná romantická predstava, že si za sychravého počasia zabalení do deky zakúrime v krbe, sa nerealizovala,“ hovorí Stanislav a dodáva, že elektrokotol spolu s automaticky ovládaným podlahovým kúrením a aktívnou rekuperáciou temperujú dom celoročne na relatívne stálu teplotu, a tak sa nestáva, že by sa tešili na teplo od krbu. Veľkoryso riešené okná smerom na juh sú osadené vonkajšími žalúziami s elektroovládaním a v spojení s aktívnou rekuperáciou sa dom v lete neprehrieva. Ďalšou technologickou vychytávkou je fotovoltaika – južná strana strechy je osadená solárnymi panelmi. Pani domu to komentuje, že strecha vyzerá so solárnymi panelmi oveľa lepšie ako bez nich.





Keď sa obzrieme späť

V dome aj okolo neho vyzerá všetko idylicky a bezproblémovo, a tak sa cielene pýtam, či počas realizácie domu predsa len neboli nejaké problémy. Dozvedám sa, že problémy boli so základovou doskou, ktorú majitelia nerealizovali so spoločnosťou ATRIUM, ale prostredníctvom vlastného dodávateľa. Ten však všetky stanovené predpisy nedodrжал a ešte v deň montáže domu skoro ráno sa robili na základovej doske drobné opravy. Inak samotná montáž drevostavby a dokončovacie práce v interiéri prebiehali hladko. Drobné nedostatky sa objavili aj po nastahovaní. V kúpeľni zle držali nejaké obklady a bolo potrebné ich opraviť. Stanislav však vysvetľuje, že drevostavba pracuje aj niekoľko rokov po jej montáži, dom potrebuje zaťažiť trebárs aj snehovou pokrývkou, kým

sa všetko trvalo usadí, a tak sa môže stať, že sa v rohoch alebo na sokloch utvoria praskliny. Majitelia o tom boli informovaní vopred a neboli tým nijako prekvapení. Keď sa pýtam, ako sa mladým sympatickým manželom, ktorým čoskoro pribudne druhý potomok, v dome žije, obaja jednohlasne hovoria, že krásne, a je to na nich aj vidieť. Harmónia a súlad medzi nimi, domom aj jeho okolím je priamo hmatateľná.

Stanislav predsa len trochu ľutuje to, že interiéry nevybavili drahšími materiálmi, napríklad masívnymi drevenými podlahami či drevo-hliníkovými oknami. Vysvetľuje to tak, že keď si brali hypotéku, nechceli ísť do najvyšších cien, pretože finančný záväzok je už tak dosť veľký. Jeho žena však s úsmevom dodáva, že jej všetko vyhovuje presne tak, ako to je, laminátové podlahy sa navyše výborne udržiavajú a dobre vyzerajú.



Vlastná tvorba v súlade s firemnou

Nutné dodať, že majitelia drevostavby sa nechali inšpirovať jej štýlom a interiéry aj exteriéry si vytvorili sami, bez účasti dizajnérov či architektov. Môžete posúdiť, ako sa im to podarilo. V obývacom priestore je jedna stena obložená drevenými kládkami v rôznych výškach a pôsobí teplým a vizuálne atraktívnym dojmom. Rozhodne zaujme na prvý pohľad a krásne ladí s priestorom na drevo pri krbových kachliach. Zaujímavý je aj plot okolo domu, ktorý Stanislav tiež vyrobil a inštaloval sám. Zistil si náter, ktorým ATRIUM robilo povrchové úpravy drevených obkladov bungalovu, a rovnaký typ a odtieň použil na drevené plotové prvky. Pohľad na dom z rôznych svetových strán prináša mnoho inšpirácie na to, ako skĺbiť obytný priestor s garážou, domčekom na náradie a veľkorysou terasou. Vďaka dreveným obkladom, ktoré sú spájajúcim prvkom, všetko vyzerá kompaktné a harmonicky.

4+kk 

Zastavaná plocha: 136,32 m²
Úžitková plocha: 114,85 m²

VELA 115

Stanislav s rodinou býva v bungalove Vela 115, ktorý patrí k najžiadanejším domom firmy ATRIUM. Vyrobený je technológiou DifuTech®, ktorá udržiava v interiéri po celý rok príjemnú klímu. Dom je možné realizovať so základovou doskou alebo si základovú dosku zrealizujete sami podľa nami dodanej projektovej dokumentácie.



Namiesto maringotky krásny drevený dom

„Celý život som mala predstavu, že budem žiť len v byte, bývala som v nájme, a šetrila si na vlastný byt,“ hovorí úvodom sympatická pani Bohdana.

Zhodou okolností však vďaka majetkovému vysporiadaniu v rodine získala krásnu parcelu pri potoku. V tej dobe chodievala na pozemok poslúchať vtáky, šumenie potoka a za čerstvým vzduchom. Napadlo ju, že by si mohla zaobstarať maringotku, alebo mobilný dom, ale stále

to tak nejako nebolo ono.

Keďže sa náhodou poznala s obchodným zástupcom firmy ATRIUM, zašla za ním po radu. No a slovo dalo slovo a na parcele situovanej v krásnej prírode, už stojí malebný a útulný drevený dom.

Pani Bohdana ďalej rozpráva, že drevostavbu zvolila pre jej rýchlu montáž na pozemku a tiež mala pozitívne referencie na firmu ATRIUM. Zvolila typový dom Jubileum Profi 82 so sedlovou strechou. Obklad je celodrevený a majiteľka ho necháva prírodne zošednúť.

Domov podľa vlastných predstáv

V dome urobila pani Bohdana oproti typovému projektu radu úprav, posunutím vnútorných priečok získala priestrannú kúpeľňu, kam sa pohodlne vojde veľká vaňa aj sprchový kút. Miesto obdĺžnikovej pracovne získala opäť vhodným rozmiestnením vnútorných stien pohodlnú šatňu a špajzu za kuchyňou. „Je pre mňa dôležité, že som si mohla upraviť projekt podľa svojich potrieb, a všetko mi takto úplne vyhovuje,“ hovorí spokojná majiteľka. V obývačke dominuje naozaj veľké francúzske okno, ktoré otvára priestor do nádhernej záhrady plnej motýľov a vtáčieho štebotu.

Po podpise zmluvy si pani Bohdana začala vybavovať stavebné povolenie. Čas bežal a v Horažďoviciach mala schôdzku ohľadne vybavenia



domu. „Myslela som, že si najskôr postavím dom a potom budem vyberať vybavenie, kuchyňu a podobne. Nebola som pripravená na to, že mám mať dopredu pripravené, kde bude aká zásuvka, potrubie a ďalšie prvky, bola by som sa lepšie pripravila,

ale aj tak sa nakoniec všetko podarilo vyriešiť,“ spomína na obdobie vyladovania domu pani majiteľka. Montáž prebehala v októbri a do novostavby sa pani Bohdana sťahovala na Valentína, 14. februára. Tomu sa hovorí láska k domu.





Nechala si postaviť dom vo verzii Stavba plus, ale dnes to ľutuje. Myslela si, že keď si na dokončovacie práce zoženie lokálnych remeselníkov, tak ušetrí, ale nakoniec priznáva, že nie len, že neušetrila, ale ešte mala aj starosti s hľadáním remeselníkov. Pochvaľuje si

kvalitu aj rýchlosť realizácie spoločnosti ATRIUM a vyzdvihuje fakt, že väčšina remeselníkov, ktorí robili dokončovacie práce, hovorila, že ešte nikdy nevideli tak rovné steny.

Cesty za vylepšením

Aj keď sa ľudia snažia, môže sa stať, že sa niekedy niečo nepodarí. Rovnako, ako u pani Bohdany je v technickej miestnosti dosť nešikovne umiestnený bojler, kvôli čomu nejdú úplne otvoriť dvere. Pani Bohdana to však berie s nadhľadom a nejako veľmi to nerieši.

Ďalej plánuje dorobiť väčšie zatienie veľkého okna a terasy, pretože slnečník zďaleka nestačí. Má už objednanú pergolu so zatienením. Tiež trochu ľutuje to, že si nenechala urobiť prípravu na solárny panel, pretože cíti, že by jej dosť pomohol s vykurovaním domu a ohrevom vody. To zabezpečuje elektrokotol a elektrický bojler. Ale aj tak sú náklady na prevádzkovanie domu nízke, a kachle na drevo sú skôr pre dekoráciu, ako že by sa v nich skutočne kúrilo. Na vykúrenie domu aj v zimnom období stačí veľmi málo energie. Celoročne je v dome príjemná klíma, v lete sa dom vôbec neprehrieva. Spokojnosť na strane klienta je vždy veľkým vyznamenaním pre firmu.





Kvalita vnútorného ovzdušia a zdravie

V stavebníctve sa v posledných rokoch kladie dôraz na znižovanie energetickej náročnosti. Používajú sa stále lepšie a dokonalejšie materiály, ktoré umožňujú výrazne znížiť spotrebu energie potrebnú pre vykurovanie.

Zároveň ale objekt stráca možnosť prirodzenej infiltrácie a dochádza k zvýšeniu vlhkosti a CO₂, následkom čoho môže prichádzať k zdravotným problémom a poškodeniu stavebných a interiérových prvkov. Ak vezmeme do úvahy skutočnosť, že ľudia trávajú stále viac času v uzavretých priestoroch, zvyšuje sa význam optimálnej a kvalitnej vnútornej klímy.

Čo všetko ovplyvňuje kvalitu vnútorného ovzdušia:

- Vzdušná vlhkosť
- Plesne
- Pele
- Škodlivé častice
- Jemný prach
- Radón

Riziko plesní

relatívna vlhkosť



Riziko plesní



Tvorba plesní

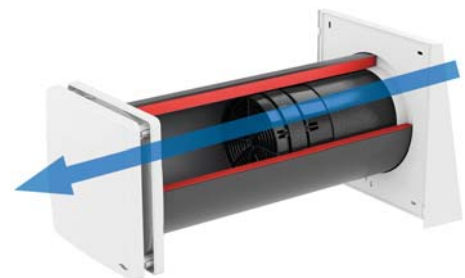
Všetky tieto faktory výrazne ovplyvňujú kvalitu vnútorného ovzdušia a majú zásadný vplyv na zdravie obyvateľov aj dobrý stav budov.

Najmä zdravie detí výrazne ohrozujú a poškodzujú spóry plesní či prachové častice. Čo s touto situáciou robiť? Odpoveď je jednoduchá: vetrať, vetrať, vetrať a opäť vetrať.



inVENTer® ponúka za týmto účelom celú produktovú paletu rôznych vetracích prístrojov a ich príslušenstva. Srdcom všetkých prístrojov je patentovaný reverzný ventilátor Xenion® spoločne s extrémne výkonným keramickým výmenníkom tepla. Táto kombinácia zaručuje extrémny výkon pri minimálnej hlučnosti.

Vetrací prístroj iV14-Zero je momentálne najtichším vetracím prístrojom na trhu s touto komoditou (10 až 31 dB [A] vo vzdialenosti 2m). Vetracie prístroje inVENTer je možné navyše doplniť užitočným príslušenstvom ako je senzor CO₂, vlhkosťný senzor, peľový či aktívny uhlíkový filter a ďalšie.



Ďalšou veľkou prednosťou týchto prístrojov je, že údržbu celého vetracieho systému môže vykonávať jednoducho konečný užívateľ sám. A samozrejme výrobca poskytuje na všetky produkty päťročnú záručnú dobu - prístroje inVENTer stále držia prím v perfektnéj kvalite Made in Germany.

Kontakt:

A-Invent s.r.o.

341 01 Horažďovice

E-mail: info@inventer.cz

Web: www.inventer.cz

Tel.: +420 376 382 177



Kontroly a revízie domu a jeho zariadení



Majitelia nehnuteľností musia zaistiť funkčnosť a bezpečnosť technických a požiarne bezpečnostných zariadení v domoch. Druhy a počet povinných kontrol a revízií záležia na zariadeniach a príslušenstve, ktoré sú v dome využívané. Zameriame sa na najdôležitejšie z nich.

Laik by možno nevidel rozdiel medzi revíziou a kontrolou. Dalo by sa povedať, že slovo revízia je len cudzí preklad slova kontrola. V starostlivosti o zariadenie a spotrebiče je však medzi týmito dvoma termínmi značný rozdiel.

- **REVÍZIA** sa spravidla vykonáva po inštalácii zariadenia alebo spotrebiča či pri nejakej ich zmene. Výsledkom revízie je revízná správa od revízneho technika. Pri plynových zariadeniach sa vykonáva ešte takzvaná prevádzková revízia.
- **KONTROLA** najčastejšie predstavuje pravidelnú prehliadku a kontrolu správnej funkčnosti. Kontrolu vykonáva vyškolený technik



REVÍZIA PLYNOVÝCH SPOTREBIČOV A ZARIADENÍ

Tu rozlišujeme dva druhy revízií – predvolenú revíziu a prevádzkovú revíziu. **Predvolená** revízia sa vykonáva pri uvedení nového plynového zariadenia do prevádzky. Väčšinou ju vykonáva priamo dodávateľ plynového zariadenia. Revízia preukazuje, že plynové zariadenie aj jeho samotná montáž spĺňajú všetky technické, bezpečnostné aj legislatívne nároky. **Prevádzková** revízia prebieha v pravidelných intervaloch. Prevádzková revízia plynových zariadení musí byť vykonaná aspoň raz za tri roky. Túto revíziu musí vykonať osoba odborne spôsobilá – teda revízny technik s patričným oprávnením.

KONTROLA PLYNOVÝCH SPOTREBIČOV A ZARIADENÍ

Prevádzkovateľ plynového zariadenia je povinný vykonávať kontrolu raz ročne. Túto kontrolu nemusí vykonávať revízny technik, môže ju vykonať aj poverený pracovník prevádzkovateľa, ktorý bol riadne preškolený na obsluhu kontrolovaného zariadenia a preukázateľne pozná bezpečnostné predpisy a požiarne poriadok. Kontroluje sa tesnosť plynových zariadení a rozvodov, ovládateľnosť armatúr a kohútov, voľný prístup k hlavnému uzáveru plynu a všetkým plynomerom, správnosť orientačných tabuliek a značenia.

KOMÍN A SPALINOVÉ CESTY

V prípade kachlí, krbov a krbových vložiek je veľmi dôležitá kontrola a čistenie komína a spalínových ciest. Požiare domov vplyvom vzplanutia sadzí v komíne sú pomerne častým javom. Kontrolu aj revíziu spalínovej cesty vykonáva odborne spôsobilá osoba, ktorou je držiteľ živnostenského oprávnenia v odbore kominárstvo. Pri spotrebičoch pri výkone do 50 kW vrátane je potrebná kontrola a čistenie spalínovej cesty dvakrát ročne pri sezónnej prevádzke (šesť mesiacov a menej) a trikrát ročne pri celoročnej prevádzke. Ak sa používa v dome **plynový spotrebič**, vykonáva sa kontrola jedenkrát ročne.

Revízia spalínovej cesty sa vykonáva:

- pred uvedením novej spalínovej cesty do prevádzky a po každej stavebnej úprave komína,
- pri zmene druhu paliva pripojeného spotrebiča palív
- pred výmenou alebo novou inštaláciou spotrebiča palív,
- po komínovom požiari
- pri vzniku trhlín v spalínovej ceste spôsobených v dôsledku sadania podlažia, porušenia únosnosti stavebných konštrukcií, otrasov alebo iných príčin a pri vzniku podozrenia na výskyt trhlín v spalínovej ceste.

Kominár (oprávnená firma) vystaví dokument o kontrole alebo revízii, ktorý je dôležitým dokladom aj pre poisťovňu pri prípadnom hlásení poisťnej udalosti.

Kontrola spalínovej cesty sa vykonáva:

- posúdením bezpečného umiestnenia horľavej stavebnej konštrukcie, materiálu a predmetu v nadväznosti na konštrukčné prevedenie spalínovej cesty a pripojeného spotrebiča palív
- posúdením komína, najmä z hľadiska jeho požiarnej bezpečnosti a prevádzkyschopnosti
- posúdením, či je zaistený voľný a bezpečný prístup ku komínu, k jeho vymetacím, čistiacim a kontrolným miestam
- posúdením zaistenia požiarnej bezpečnosti stavby, zvlášť pri prestupe spalínovej cesty vodorovnými a zvislými stavebnými konštrukciami, pôdnym priestorom alebo strechou a vývodov spálín obvodovou stenou stavby
- posúdením jej stavebno-technického stavu

BEZ REVÍZÍ A KONTROL NEPLATÍ ZÁRUKA

Revízie **elektroinštalácie** a elektrosпотреbičov sa vykonávajú spravidla raz za päť rokov, pri starších rozvodoch sa odporúča kontrola každé dva roky. Dôležité je nezabudnúť na hromozvod (bleskozvod).



Hromozvody zriadené do 1. 2. 2009 vyžadujú revíziu raz za päť rokov (pri objektoch z horľavých materiálov každé dva roky). Hromozvody realizované po 1. 2. 2009 vyžadujú vizuálnu kontrolu každé dva roky, komplexnú revíziu každé štyri roky. Ak do bleskozvodu udrie blesk, je povinnosť následne urobiť jeho revíziu.

V prípade zriaďovania poisťenia domov a domácností môžu niektoré poisťovne vyžadovať kontroly a revízie vrátane správ o nich v inom rozsahu alebo počítanosti, než ukladá majiteľom nehnuteľností zákon.

A ČO STAVBA?

Dôležité sú kontroly nielen v dome, ale aj okolo domu. Najmenej dvakrát za rok je potrebné prezrieť odkvapy a vyčistiť gajgre, aby mohla správne odtekať dažďová voda. Ak sú okolo domu odtokové zvody do kanalizácie, je nutné ich tiež pravidelne kontrolovať a čistiť. Na strešnej krytine, prevažne na škridlách, sa môže objavovať mach, najmä na severných častiach. Mach je potrebné odstrániť, aby sa neporušila kvalita krytiny.

Individuálny poschodový dom 133

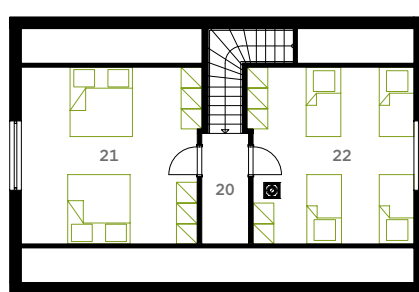
Dolný Kubín



PRÍZEMIE



POSCHODIE



- Stavba vo variante na kľúč „All Inclusive“
- Konštrukcia difúzne otvorená – DifuTech® Clima Comfort, hr. 336mm
- Vykurovanie – radiátormi, TČ DeDietrich Strateo, zásobník TUV 190l, komín Schiedel Absolut Parat



ODBORNÝ KONZULTANT:

Ing. arch. **Eva Kutíšová**

✉ kutisova@atrium-sk.sk

☎ 0940 604 269

PRÍZEMIE

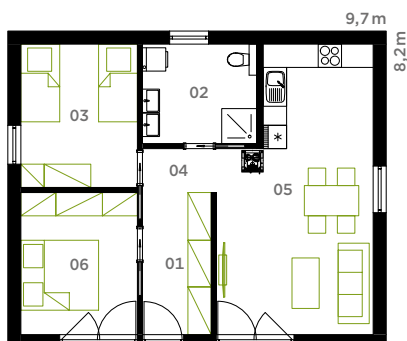
01 Zádverie	4,86 m ²
02 Kúpeľňa	5,44 m ²
03 Spáľňa	10,22 m ²
04 Chodba	5,41 m ²
05 Obytný priestor a kuchyňa	32,23 m ²
06 WC	2,02 m ²
07 Technická miestnosť	2,02 m ²
08 Izba	13,22 m ²
09 Komora	2,87 m ²
CELKOM	78,29 m²

POSCHODIE

20 Chodba	4,31 m ²
21 Izba	26,12 m ²
22 Izba	23,98 m ²
CELKOM	54,41 m²

Individuálny dom 65

Brezno / Dolná Lehota



- Stavba vo variante na kľúč „All Inclusive“
- Konštrukcia difúzne otvorená – DifuTech® Clima Comfort, hr. 336mm
- Vykurovanie – elektrické podlahové kúrenie a fotovoltaický systém Logitex, zásobník TUV, komín Schiedel Absolut Kingfire Parat – Classico S



ODBORNÝ KONZULTANT:

Ing. arch. **Eva Kutíšová**

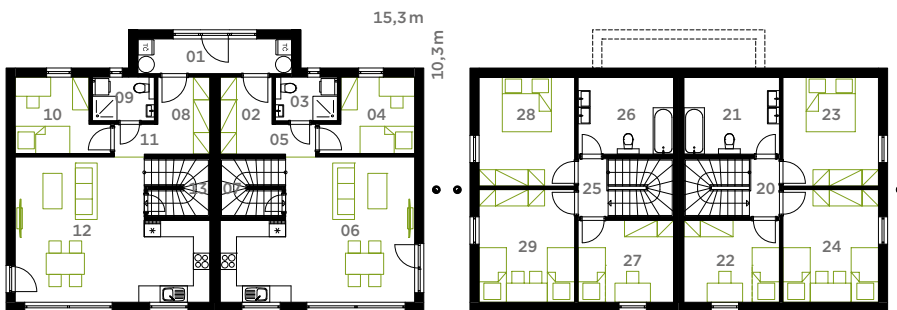
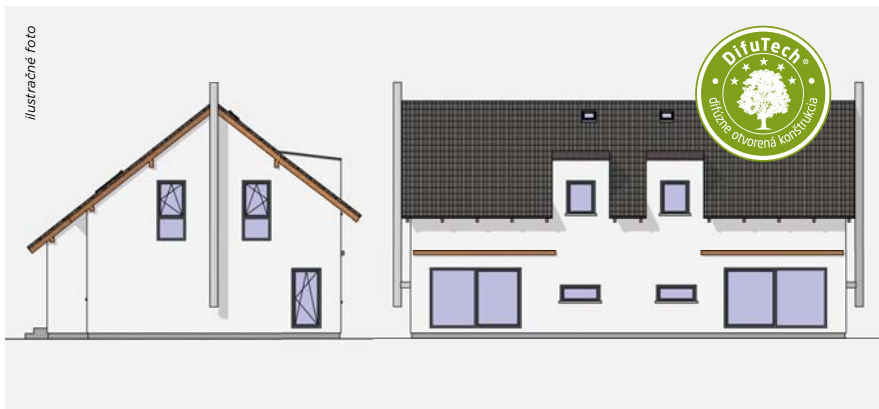
✉ kutisova@atrium-sk.sk

☎ 0940 604 269

01 Zádverie	6,47 m ²
02 Kúpeľňa	7,53 m ²
03 Izba	11,07 m ²
04 Chodba	2,15 m ²
05 Obytný priestor s kuchyňou	26,94 m ²
06 Spáľňa	10,97 m ²
CELKOM	65,13 m²

Individuálny dvojdom 222

Bratislava / Staré Mesto



- Stavba vo variante na kľúč „All Inclusive“
- Konštrukcia difúzne otvorená – DifuTech® Clima Comfort, hr. 336 mm
- Vykurovanie – radiátormi, TČ DeDietrich Strateo, zásobník TUV 190l, Fan-Coil Baxi, komín Schiedel Permeter



ODBORNÝ KONZULTANT:

Ing. arch. **Eva Kutišová**
✉ kutisova@atrium-sk.sk
☎ 0940 604 269

PRÍZEMIE

01	Vstupná hala	7,16 m ²
02	Zádverie	5,36 m ²
03	Kúpeľňa	3,63 m ²
04	Izba	8,42 m ²
05	Chodba	1,87 m ²
06	Obytný priestor s kuchyňou	32,36 m ²
07	Sklad	4,80 m ²
08	Zádverie	5,36 m ²
09	Kúpeľňa	3,63 m ²
10	Izba	8,42 m ²
11	Chodba	1,87 m ²
12	Obytný priestor s kuchyňou	32,36 m ²
13	Sklad	4,80 m ²
CELKOM		120,04 m²

POSCHODIE

20	Chodba	2,34 m ²
21	Kúpeľňa	9,87 m ²
22	Izba	10,50 m ²
23	Spáľňa	13,97 m ²
24	Izba	14,46 m ²
25	Chodba	2,34 m ²
26	Kúpeľňa	9,87 m ²
27	Izba	10,50 m ²
28	Spáľňa	13,97 m ²
29	Izba	14,46 m ²
CELKOM		102,28 m²

Bungalov Jubileum Profi 82

Kežmarok / Veľká Lomnica



- Stavba vo variante na kľúč „All Inclusive“
- Konštrukcia difúzne otvorená – DifuTech® Clima Comfort, hr. 336 mm
- Vykurovanie – vodné podlahové, TČ DeDietrich Strateo, zásobník TUV 190l, decentralný systém vetrania inVENTer, komín Schiedel Permeter



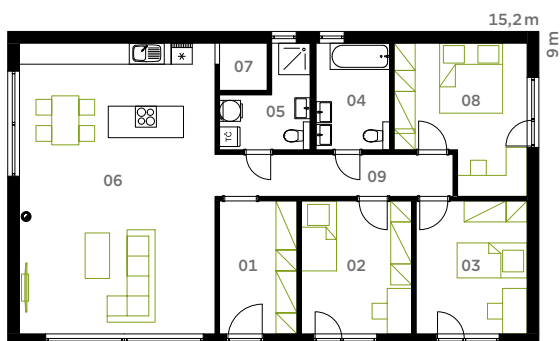
ODBORNÝ KONZULTANT:

Ing. **Juraj Jurčo**
✉ jurco@atrium-sk.sk
☎ 0903 858 758

01	Zádverie	5,88 m ²
02	Kúpeľňa	7,19 m ²
03	Izba	13,96 m ²
04	Chodba	5,60 m ²
05	Obytný priestor s kuchyňou	31,18 m ²
06	WC/Tech. miestnosť	6,18 m ²
07	Spálne	12,58 m ²
CELKOM		82,57 m²

Bungalov Vela 115

Liptovský Mikuláš / Dúbrava



- Stavba vo variante na kľúč „All Inclusive“
- Konštrukcia difúzne otvorená – **DifuTech® Clima Comfort**, hr. 336 mm
- Vykurovanie – **vodné podlahové**, TČ **DeDietrich Strateo**, zásobník TUV 190l, decentralný systém vetrania **inVENTer**, komín **Schiedel** Permeter



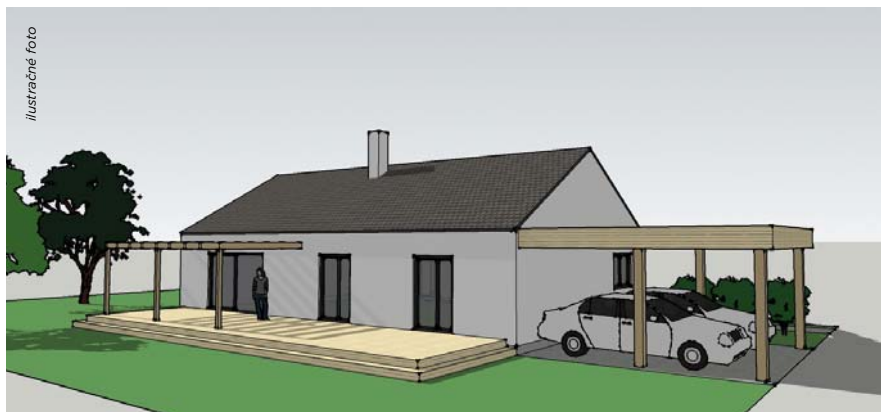
ODBORNÝ KONZULTANT:

Ing. **Juraj Jurčo**
✉ jurco@atrium-sk.sk
☎ 0903 858 758

01	Zádvrie	8,41 m ²
02	Izba	11,97 m ²
03	Izba	12,04 m ²
04	Kúpeľňa	6,40 m ²
05	WC/Technická miestnosť	5,69 m ²
06	Obytný priestor a kuchyňa	46,43 m ²
07	Špajza	1,83 m ²
08	Spáľňa	14,23 m ²
09	Chodba	8,16 m ²
CELKOM		115,16 m²

Bungalov Vela 115

Ivanka pri Dunaji



- Stavba vo variante „PLUS“ rozšírená hrubá stavba
- Konštrukcia difúzne otvorená – **DifuTech® Clima Comfort**, hr. 336 mm
- Vykurovanie – **vodné podlahové**, TČ **DeDietrich Strateo**, zásobník TUV 190l, decentralný systém vetrania **inVENTer**, komín **Schiedel** Absolut Parat



ODBORNÝ KONZULTANT:

Ing. arch. **Eva Kutišová**
✉ kutisova@atrium-sk.sk
☎ 0940 604 269

01	Zádvrie	6,04 m ²
02	Kúpeľňa	7,72 m ²
03	Izba	12,96 m ²
04	Chodba	6,01 m ²
05	Obytný priestor s kuchyňou	41,16 m ²
06	WC	4,87 m ²
07	Technická miestnosť	4,55 m ²
08	Spáľňa	15,08 m ²
09	Izba	16,59 m ²
CELKOM		114,98 m²

Bungalov Vela 115

Nitra / Nitrianske Hrnčiarovce



- Stavba vo variante „PLUS“ rozšírená hrubá stavba
- Konštrukcia difúzne otvorená – DifuTech® Clima Comfort, hr. 336 mm
- Vykurovanie – vodné podlahové, TČ DeDietrich Strateo, Fan-Coil, decentralný systém vetrania inVENTer, komín Schiedel Absolut Parat



ODBORNÝ KONZULTANT:

Ing. **Juraj Jurčo**

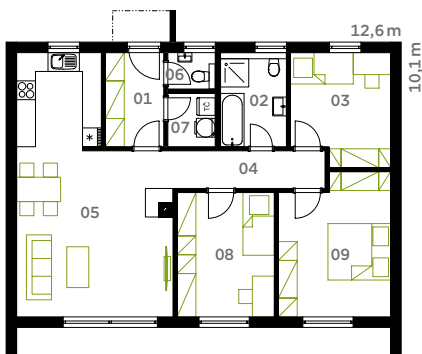
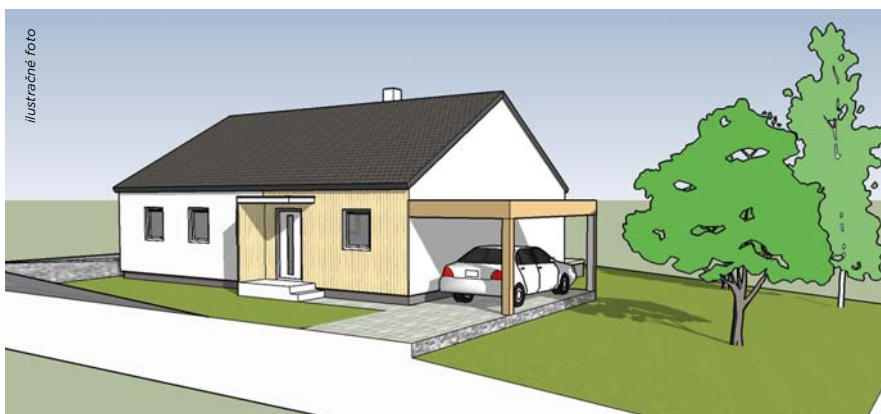
✉ jurco@atrium-sk.sk

☎ 0903 858 758

01	Zádvrie	8,68 m ²
02	Kúpeľňa	10,51 m ²
03	Izba	13,97 m ²
04	Chodba	11,66 m ²
05	Obytný priestor s kuchyňou	44,52 m ²
06	WC/Technická miestnosť	8,45 m ²
07	Izba	14,01 m ²
08	Izba	9,12 m ²
09	Spáľňa	13,01 m ²
10	Šatňa	6,42 m ²
11	Špajza	6,67 m ²
CELKOM		147,02 m²

Bungalov Vela Profi 96

Poprad / Mlynica



- Stavba vo variante na kľúč „All Inclusive“
- Konštrukcia difúzne otvorená – DifuTech® Clima Comfort, hr. 336 mm
- Vykurovanie – vodné podlahové, TČ DeDietrich Strateo, zásobník TUV 190I, komín Schiedel Absolut Parat



ODBORNÝ KONZULTANT:

Ing. arch. **Eva Kutišová**

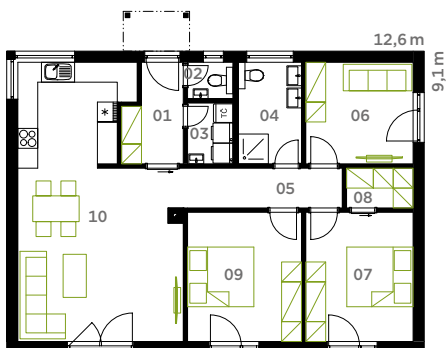
✉ kutisova@atrium-sk.sk

☎ 0940 604 269

01	Zádvrie	5,58 m ²
02	Kúpeľňa	6,30 m ²
03	Izba	10,89 m ²
04	Chodba	5,82 m ²
05	Obytný priestor s kuchyňou	34,76 m ²
06	WC	1,75 m ²
07	Technická miestnosť	2,58 m ²
08	Izba	12,29 m ²
09	Spáľňa	15,50 m ²
CELKOM		95,47 m²

Bungalov Vela Profi 96s

Poprad / Nová Lesná



- Stavba vo variante na kľúč „All Inclusive“
- Konštrukcia difúzne otvorená – **DifuTech® Clima Comfort**, hr. 336 mm
- Vykurovanie – **vodné podlahové**, TČ **DeDietrich Strateo**, zásobník TUV 190I, decentralný systém vetrania **inVENTer**, komín **Schiedel Kingfire** – Rondo SC



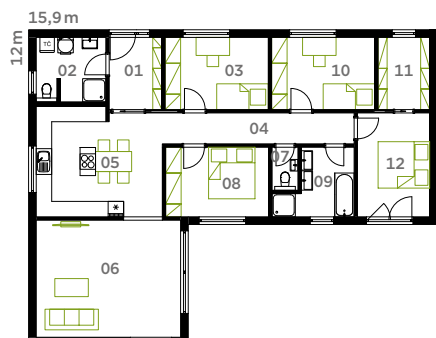
ODBORNÝ KONZULTANT:

Ing. **Juraj Jurčo**
✉ jurco@atrium-sk.sk
☎ 0903 858 758

01	Zádvrie	4,90 m ²
02	WC	1,50 m ²
03	Technická miestnosť	2,51 m ²
04	Kúpeľňa	5,82 m ²
05	Chodba	5,76 m ²
06	Izba	9,92 m ²
07	Spáľňa	12,62 m ²
08	Šatník	2,41 m ²
09	Izba	13,40 m ²
10	Obytný priestor a kuchyňa	36,32 m ²
CELKOM		95,16 m²

Individuálny dom 125

Bratislava / Záhorská Bystrica



- Stavba vo variante na kľúč „All Inclusive“
- Konštrukcia difúzne otvorená – **DifuTech® Clima Plus**, hr. 296 mm
- Vykurovanie – **vodné podlahové**, TČ **DeDietrich Strateo**, zásobník TUV 190I, decentralný systém vetrania **inVENTer**



ODBORNÝ KONZULTANT:

Ing. arch. **Eva Kutíšová**
✉ kutisova@atrium-sk.sk
☎ 0940 604 269

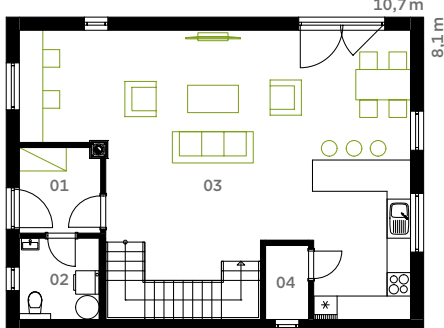
01	Zádvrie	5,71 m ²
02	Kúpeľňa / Tech. miestnosť	6,63 m ²
03	Izba	11,20 m ²
04	Chodba	8,93 m ²
05	Kuchyňa	20,36 m ²
06	Obyvacia	25,42 m ²
07	WC	1,67 m ²
08	Izba	10,80 m ²
09	Kúpeľňa	6,55 m ²
10	Izba	11,20 m ²
11	Šatňa	5,60 m ²
12	Izba	11,28 m ²
CELKOM		125,35 m²

Poschodový dom Star 123

Košice / Myslava



PRÍZEMIE



POSCHODIE



- Stavba vo variante „PLUS“ rozšírená hrubá stavba
- Konštrukcia difúzne otvorená - DifuTech® Clima Comfort, hr. 336 mm
- Vykurovanie - elektrické podlahové kúrenie a fotovoltaický systém Logitex, zásobník TUV



ODBORNÝ KONZULTANT:

Norbert Gallo

✉ gallov@atrium-sk.sk
☎ 0908 478 216

PRÍZEMIE

01 Zádverie	4,56 m ²
02 Kúpeľňa	4,24 m ²
03 Obytný priestor a kuchyňa	61,29 m ²
04 Technická miestnosť	2,09 m ²
CELKOM	72,18 m²

POSCHODIE

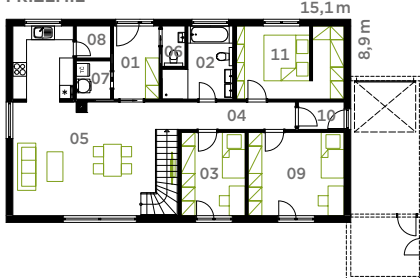
20 Chodba	6,85 m ²
21 Kúpeľňa	10,44 m ²
22 Izba	13,86 m ²
23 Šatňa	4,84 m ²
24 Spáľňa	15,20 m ²
25 Izba	11,75 m ²
26 Sklad	1,60 m ²
CELKOM	64,54 m²

Bungalov Vela 115

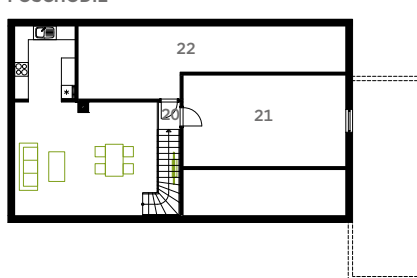
Senec / Malinovo



PRÍZEMIE



POSCHODIE



- Stavba vo variante na kľúč „All Inclusive“
- Konštrukcia difúzne otvorená - DifuTech® Clima Plus, hr. 296 mm
- Vykurovanie - vodné podlahové, TČ DeDietrich Strateo, zásobník TUV 190 I, decentralný systém vetrania inVENTer



ODBORNÝ KONZULTANT:

Ing. arch. **Eva Kutišová**

✉ kutisova@atrium-sk.sk
☎ 0940 604 269

PRÍZEMIE

01 Zádverie	6,40 m ²
02 Kúpeľňa	7,74 m ²
03 Izba	10,21 m ²
04 Chodba	6,16 m ²
05 Obytný priestor a kuchyňa	44,82 m ²
06 WC	1,77 m ²
07 Technická miestnosť	2,51 m ²
08 Spáľňa	2,10 m ²
09 Izba	15,32 m ²
10 Chodba	2,40 m ²
11 Spáľňa	14,76 m ²
CELKOM	114,19 m²

POSCHODIE

20 Chodba	1,20 m ²
21 Pôda	28,58 m ²
22 Sklad	28,97 m ²
CELKOM	58,75 m²

Individuálny dom 186

Bratislava / Staré Mesto



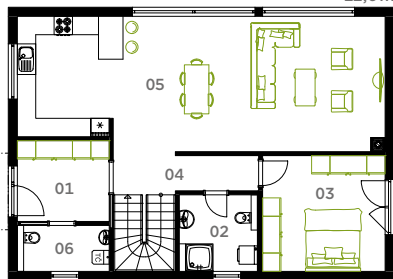
ilustračné foto



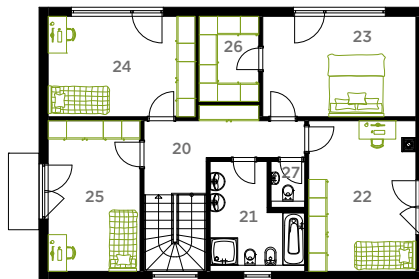
PRÍZEMIE

12,6 m

8,9 m



POSCHODIE



- Stavba vo variante na kľúč „All Inclusive“
- Konštrukcia difúzne otvorená - DifuTech® Clima Comfort, hr. 336 mm
- Vykurovanie - vodné podlahové a TČ Daikin 6 kW



ODBORNÝ KONZULTANT:

Ing. arch. **Eva Kutíšová**

✉ kutisova@atrium-sk.sk

☎ 0940 604 269

PRÍZEMIE

01 Zádverie	7,91 m ²
02 Kúpeľňa	6,37 m ²
03 Izba	15,12 m ²
04 Chodba	10,80 m ²
05 Obyt. priestor s kuch.	51,71 m ²
06 WC/Tech. miest.	4,50 m ²
CELKOM	96,41 m²

POSCHODIE

20 Chodba	9,74 m ²
21 Kúpeľňa	9,03 m ²
22 Izba	17,21 m ²
23 Spáľňa	16,40 m ²
24 Izba	15,74 m ²
25 Izba	14,75 m ²
26 Šatník	5,42 m ²
27 WC	1,65 m ²
CELKOM	89,94 m²

Individuálny poschodový dom 220

Banská Bystrica / Hronsek



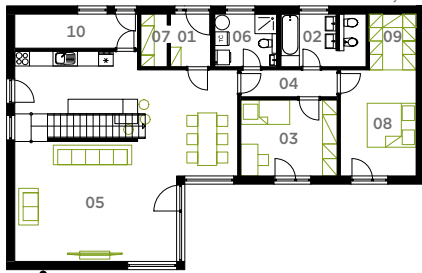
ilustračné foto



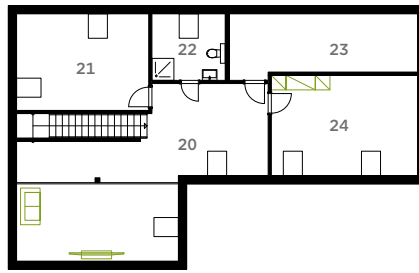
PRÍZEMIE

17,1 m

10,8 m



POSCHODIE



- Stavba vo variante na kľúč „All Inclusive“
- Konštrukcia difúzne otvorená - DifuTech® Clima Comfort, hr. 336 mm
- Vykurovanie - vodné podlahové a TČ Daikin 8 kW, decentrálny systém vetrania inVENTer



ODBORNÝ KONZULTANT:

Ing. arch. **Simona Brezovanová**

✉ brezovanova@atrium-sk.sk

☎ 0905 130 999

PRÍZEMIE

01 Zádverie	3,65 m ²
02 Kúpeľňa	7,30 m ²
03 Izba	12,27 m ²
04 Chodba	4,34 m ²
05 Obytný priestor a kuchyňa	66,60 m ²
06 Kúpeľňa / Tech. miestnosť	5,47 m ²
07 Satňa	2,33 m ²
08 Spáľňa	13,45 m ²
09 Satňa	4,39 m ²
10 Spajza	7,01 m ²
CELKOM	126,81 m²

POSCHODIE

20 Knižnica	28,24 m ²
21 Izba	21,39 m ²
22 Kúpeľňa	8,17 m ²
23 Satňa	18,94 m ²
24 Izba	24,66 m ²
CELKOM	101,40 m²

Individuálny poschodový dom 155

Žilina



- Stavba vo variante na kľúč „All Inclusive“
- Konštrukcia difúzne otvorená - DifuTech® Clima Comfort, hr. 336 mm
- Vykurovanie - vodné podlahové, TČ DeDietrich Strateo, komín Schiedel Absolut Parat



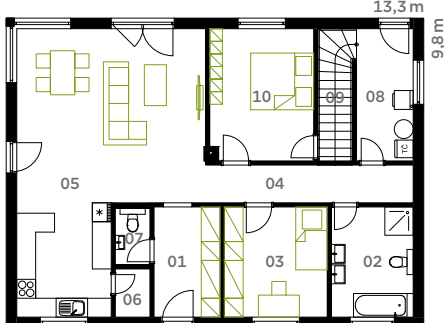
ODBORNÝ KONZULTANT:

Ing. Juraj Jurčo

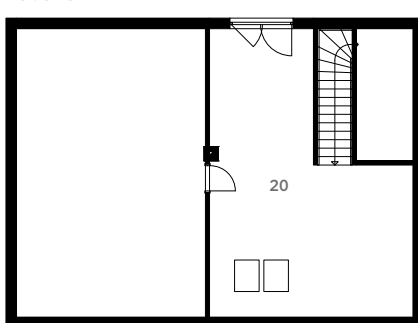
✉ jurco@atrium-sk.sk

☎ 0903 858 758

PRÍZEMIE



POSCHODIE



PRÍZEMIE

01 Zádverie	7,35 m ²
02 Kúpeľňa	9,10 m ²
03 Izba	11,45 m ²
04 Chodba	7,91 m ²
05 Obytný priestor a kuchyňa	44,07 m ²
06 Špajza	1,68 m ²
07 WC	1,98 m ²
08 Technická miestnosť	7,56 m ²
09 Šatňa	4,75 m ²
10 Spálňa	13,86 m ²
CELKOM	109,71 m²

POSCHODIE

20 Galéria	45,49 m ²
CELKOM	45,49 m²

AJ TENTO ROK
SME NA VÝSTAVE
CONECO
A RACIOENERGIA
2023

NAVŠTÍVTE EXPOZÍCIU **ATRIUM SK**
NA VÝSTAVISKU **INCHEBA**
V BRATISLAVE, V HALE **B2**,
OD 9.00 DO 18.00 HOD.

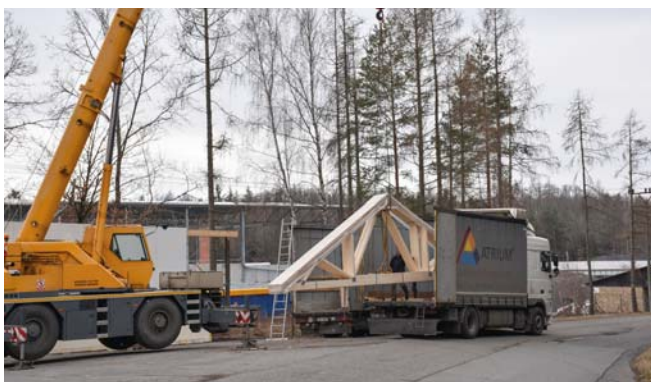


MAR
22 - 25
2023



Pozvánka do Kytína za prekládkou

Drevostavby ATRIUM často montujeme na miestach, kam nie je jednoduché sa dostať osobným vozidlom, nieto plne naloženým kamiónom. Ale vieme si poradiť. Vzhľadom k tomu, že ľudia si pomerne často nechávajú stavať domy v bývalých chatových oblastiach, je takýchto prípadov stále viac.



Pre tieto prípady zorganizujeme takzvanú prekládku. Dom sa na veľkom kamióne alebo kamiónoch dovezie čo najbližšie k miestu realizácie až tam, kam to šikovným vodičom cesta dovolí. Potom sa celý dom vrátane prípadného poschodia a krovu postupne prekladá na menšie auto, ktorým sa dovezie k miestu realizácie.

Vždy je k tomu potrebných niekoľko áut a dva žeriavy. Je pochopiteľné, že prekládka nejaký čas trvá, rovnako ako transport domu na menšom aute. Cestu je často potrebné ešte upraviť, prerezať vetvy stromov,

ktoré visia do cesty, aby sa náklad nepoškodil alebo neutrhol.

Prinášame vám fotoreportáž z nedávnej prekládky domu, ktorý sme montovali na odľahlom mieste neďaleko Mníšku pod Brdy, v Kytíne. Prekládka prebiehala pri hlavnej ceste neďaleko pieskovne, z väčšieho kamiónu sa panely a krov prekladali na menší, ktorý si predieral cestu lesom. Celý proces sme potrebovali vyfotiť, a tak som poprosila vodiča kamiónu, či by som mohla ísť s ním, a on ochotne súhlasil. Cesta to bola nesmierne dobrodružná a chcela by som vyzdvihnúť jeho

vodičský um, pretože práca to bola naozaj náročná. Drevostavbu sa podarilo nakoniec bezpečne dostať do miesta určenia, a ešte v ten istý deň ju zmontovať. Ráno na pozemku bola iba základová doska a večer už mali šťastní majitelia hotový dom.

Zaujímavé na tom je, že na osamelom mieste v lese stál ešte jeden, už hotový dom, a ten pred rokmi realizovala tiež spoločnosť ATRIUM. Vždy nás zahreje pri srdci, keď vidíme niekoľko našich domov na jednom mieste, pretože to jasne dokladuje, ako pekne sa šíria dobré referencie.

Ekológia, ktorá sa oplatí.

Udržateľnosť stavieb je kľúčom
k lepšej budúcnosti.

Viete, že udržateľné riešenia dlhodobo zvyšujú hodnotu stavby. Držíme krok so súčasnými požiadavkami na fasády a môžeme vám poradiť, ako tieto riešenia plánovať efektívne, ekologicky a spoľahlivo. S našimi stavebnými materiálmi môžeme spoločne vytvoriť ekologickú pridanú hodnotu, ktorá sa finančne oplatí.

Stavať s láskou. **Stavať zodpovedne.**

www.sto.sk

sto



Stavať zodpovedne.

NAŠI OBCHODNÍ PARTNERI

môjdom
STRUČNÉ PRÍRUČNÍKY

Najštyľovejší časopis
o bývaní
www.mojdom.sk

PRŮM
Designové dvere

Nemecká kvalita,
elegančný design
a dlhá životnosť, to sú
dvere PRŮM
www.dvereprum.sk

URSA

Tepelné, protihlukové
a protipožiariarne izolácie
www.ursa.sk

M PARKET
...Vaše parkety

Svet parkiet, farieb
a designu
www.mparket.sk

INVENTER
jednoduché geniálne vetrání

Decentrálny systém
riadeného vetrania
s rekuperáciou
www.inventer.cz

sto
Stavať zodpovedne.

Udržateľné fasádne
omietky a nátery
www.sto.sk

NÁJDETE NÁS NA SLOVENSKU...



Klientske centrum v Bratislave

Pripravujeme pre Vás
nové prezentačné
priestory v Bratislave.

Stretnutie si dohodnite vopred
u nášho odborného konzultanta:
Ing. arch. **Eva Kutišová**

PORADENSTVO

V každom regióne Slovenskej republiky sú pripravení sa Vám
venovať odborní konzultanti firmy ATRIUM SK.



Ing. arch. **Eva Kutišová**
📍 Bratislava a okolie
✉ kutisova@atrium-sk.sk
☎ 0940 604 269



Ing. arch. **Simona Brezovanová**
📍 stredné Slovensko
✉ brezovanova@atrium-sk.sk
☎ 0905 130 999



Ing. **Peter Mažár**
📍 juhozápadné Slovensko
✉ mazar@atrium-sk.sk
☎ 0917 120 078



Ing. **Juraj Jurčo**
📍 severo-východné Slovensko
✉ jurco@atrium-sk.sk
☎ 0903 858 758



Ing. **Jana Nechalová**
📍 severozápadné Slovensko
✉ nechalova@atrium-sk.sk
☎ 0911 225 350



Norbert Gallov
📍 východné Slovensko
✉ gallov@atrium-sk.sk
☎ 0908 478 216



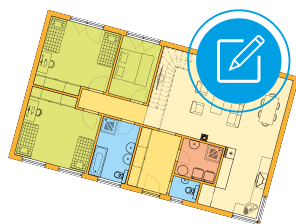
Ukážkový dom Vela 115

Batizovce (okres Poprad)

Na prehliadku ukážkového
drevodому sa môžete objednať
u nášho odborného konzultanta:
Ing. **Juraj Jurčo**

BEZPLATNÁ KONZULTÁCIA K VÝSTAVBE DREVODOMU

Dohodnite si schôdzku s našimi
odbornými konzultantmi po celom
Slovensku.



ATRIUM SK
DOMY NOVEJ GENERÁCIE

ATRIUM SK, s.r.o.
Komenského 10B
974 01 Banská Bystrica

☎ +421 484 146 187
☎ +421 905 929 366
✉ info@atrium-sk.sk
🌐 www.atrium-sk.sk



Centrum drevostavieb v Brne

Heršpická 11, 639 00 Brno

www.centrumdrevostaveb.cz
Otvorené: pondelok – sobota
10.00 – 18.00 hod.