



ATRIUM SK
DOMY NOVEJ GENERÁCIE

ATRIUM ŠPECIÁL 2022

8

ENERGETICKY ÚSPORNÝ

DOM, KTORÝ
MÔŽE DÝCHAŤ



- 4 PRÍĎTE POBUDNÚŤ DO NOVÉHO CENTRA DREVOSTAVIEB ATRIUM
- 14 VIETE, KDE SA VYRÁBA VÁŠ VYSNÍVANÝ DOM?
- 16 VÍKENDOVÉ ÚTOČISKO: MIESTO RELAXU
- 24 SPLNENÝ SEN O DÔCHODKU, ALEBO BÝVANIE PRE MLADÚ RODINKU
- 27 BYTOVÝ DOM



**Ing. Ivan Marko**

obchodno-technický riaditeľ
 ATRIUM-SK, s.r.o.

Vážení čitatelia,

z času na čas príde neočakávaná udalosť a nastane niečo nepredvídateľné. Začiatkom roku 2021 takáto nepredvídateľná udalosť nastala a doslova zatrasla s globálnym stavebným trhom. Situácia na trhu s drevom a celkovo so stavebnými materiálmi v celej Európe sa mimoriadne vyhroutil. Ceny materiálov pre drevostavby sa za posledných pár mesiacov vyšplhali na nevídané hodnoty. Je to obrovská skúška nielen pre stavebníctvo, ale aj pre celú spoločnosť, pretože dostupnosť vlastného bývania nárastom cien je do istej miery obmedzená.

Vzniknutá situácia je spôsobená mnohými vplyvmi – od zníženej výroby produkcie spôsobenej pandemiou, narušeného distribučného reťazca, ale pod hlavnú príčinu sa podpísalo enormné oživenie stavebného trhu a skokové zvýšenie dopytu. Čoho dôsledkom je napríklad čakacia lehota na nový automobil, ktorá je pri niektorých modeloch dlhšia, ako trvá samotná výstavba nového drevodomu Atrium.

Vo firme ATRIUM SK si veľmi dobre uvedomujeme náročnosť situácie ktorá nastala, preto sme sa rozhodli budúcim stavebníkom drevostavieb ATRIUM poskytnúť istotu v podobe garancie pevnej ceny za dielo po dobu 12 mesiacov. Ďalším dôležitým benefitom, ktorý ponúkame budúcim stavebníkom je garancia termínu výstavby domu 12 mesiacov.

Široká ponuka rodinných domov, individuálny prístup, nízke prevádzkové náklady, unikátna difúzne otvorená technológia DifuTech® a najmä férové a seriózne jednanie so zákazníkmi, aby sa v tejto zložitej dobe nemuseli zdať sna o kvalitnom, úspornom a zdravom bývaní. To všetko sú benefity ktoré nájdete v ATRIUM SK.



Dnes mi bol odovzdaný rodinný dom. Za celú dobu vzájomnej spolupráce som bol veľmi spokojný s konaním pred stavbou aj s vlastným priebehom realizácie. Či už sa jedná o obchodného poradcu či projektanta. Svoj významný pozitívny podiel má aj stavbyvedúci, ktorý mal priebeh stavby veľmi dobre

zorganizovaný. Všetky drobnosti aj požiadavky boli riešené k obojstrannej spokojnosti. Musím oceniť aj všetkých subdodávateľov, nakoľko som ich poznal, tak všetci boli veľmi dobrí. Výrazne nad českým štandardom bola partia montážnikov hrubej stavby domu. Týmto by som chcel poďakovať celému tímu spoločnosti

ATRIUM za veľmi vydarenú realizáciu nie úplne jednoduchého domu. Verím, že sa ani v budúcnosti nevykytnú žiadne problémy. Veľká vďaka za odvedenú prácu a určite budem šíriť dobré meno spoločnosti v širokom okruhu svojich známych.

Jozef N.

Dobrý deň vám všetkým v Atriu.

Radi by sme vám poďakovali za postavený drevodom, ktorý napriek všetkým počiatočným ťažkostiam, dnes stojí hotový a máme z neho radosť. Chceme poďakovať predovšetkým vám, obchodnému poradcovi a výrobnému úseku. Veríme, že pri množstve domov, ktoré vaša firma realizuje, musíte mať veľa starostí a práce. Napriek tomu komunikácia s vami bola veľmi dobrá. Aj stavbyvedúci sa snažil riešiť veci ako mohol. Aj jemu patrí poďakovanie. Skrátka, aj napriek neľahkej dobe, ktorá okolo nás vládne, ste pre úspešnú stavbu urobili veľa. Ako sme spočiatku váhali, či do toho s vami ísť, teraz už nelutujeme, že sme si vybrali firmu ATRIUM. Chceme tiež pochváliť vynikajúcu prácu montážnikov, omietkárov, zvlášť potom elektrikára, rovnako tak inštalatérov-kúrenárov. S výnimkou sadrokartonárov, vlastne poďakovať



všetkým, ktorí sa na stavbe podieľali.

Martin a Jaroslava P.

Ďakujeme.



Príďte pobudnúť do nového Centra drevostavieb Atrium

Srdečne vás pozývame do Brna, kde sme tento rok v júli otvorili náš nový showroom s názvom Centrum drevostavieb. Uvidíte tu prehľadnú vzorkovňu, ukážeme vám možnosti realizácie drevostavieb, ponúkneme konzultácie s odborníkmi a nájdete tu veľa inšpirácií pre váš domov.

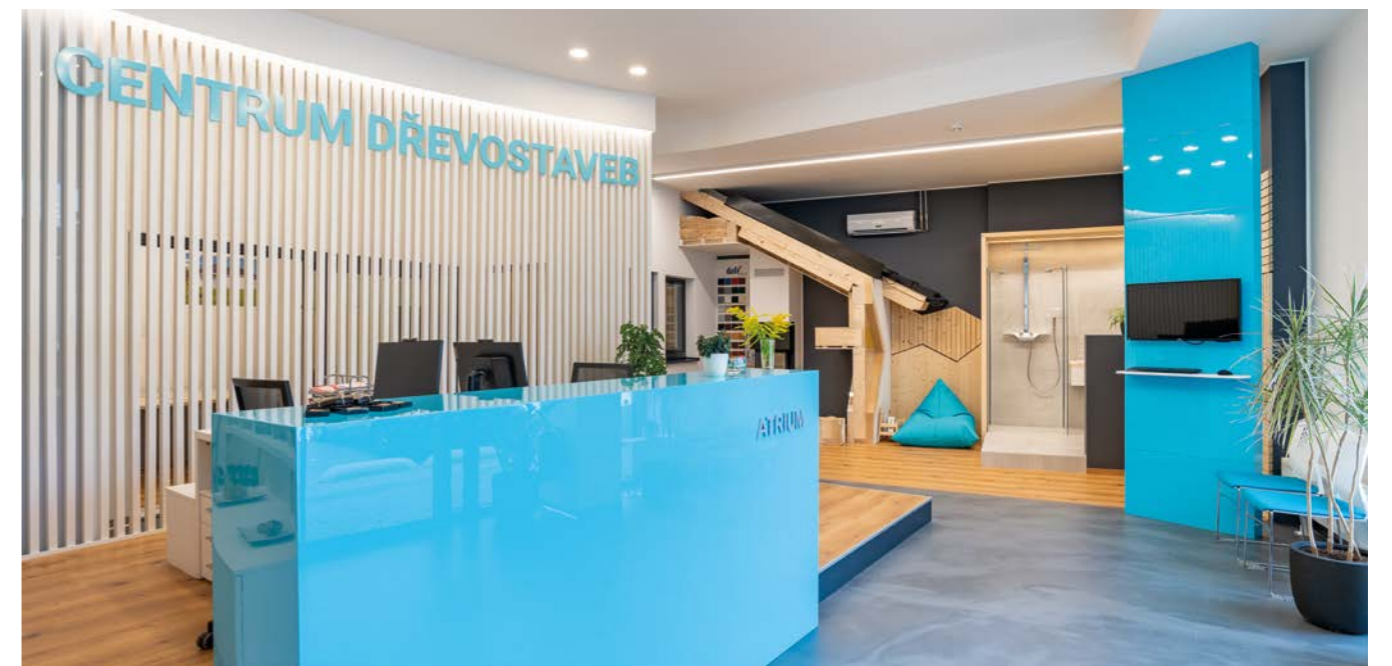
Začiatok minulého roka bol v znamení slávnostného otvorenia nového Centra drevostavieb ATRIUM. Máme tu nielen rozsiahlu a prehľadnú vzorkovňu materiálov, ale tiež digitálnu knihovňu našich dodávateľov. V modernej kinosále môžete vidieť filmy o plánovaní a realizácii domov ATRIUM a zaujímavé videá partnerov v oblasti drevostavieb. K dispozícii je tiež veľká rokovacia miestnosť.

V rámci služieb Centra drevostavieb ponúkame tiež školenia pre laickú aj odbornú verejnosť, môžete si odniesť časopisy o drevostavbách a veľa ďalších informačných materiálov. Náš nový showroom má strategické umiestnenie v rámci H-Parku, takže keď si u nás vyberiete dom, môžete sa hneď vedľa inšpirovať zariadením jeho interiéru.

Pred samotným Centrom je veľké parkovisko, dostanete sa k nám však pohodlne aj mestskou dopravou alebo vlakom.

Tešíme sa na vás.

OTVORENÉ: pondelok – sobota
10.00 – 18.00 hod.





V Centre drevostavieb budúci stavebníci nájdu ucelenú ponuku nielen vzorových skladiieb konštrukcií drevostavieb, ale aj všetkých dôležitých technológií spojených s moderným, kvalitným a zdravým bývaním. Ide napríklad o vykurovanie, elektroinštaláciu, vetranie s rekuperáciou, prevedenie kúpeľní a pod. Návšteva Centra by mala všetkým ľuďom pomôcť spoznať výhody dnešných moderných drevostavieb a zároveň sa zorientovať v ponuke technológií, ktoré sa postupne stávajú štandardom.

Vlastimil Makovec
konateľ firmy ATRIUM



ENERGETICKY ÚSPORNÝ

Dom, ktorý môže dýchať

Výber použitých stavebných materiálov prenechali majitelia domu na realizačnú firmu. Jedinou ich požiadavkou bolo, aby sa na vykurovanie a ohrev teplej vody používalo tepelné čerpadlo.

Majitelia

Dagmar je regionálna riaditeľka v zdravotnej poisťovni a manžel Peter pracuje ako rušňovodič. Sú rodičmi dvoch dospelých dcér Lucii a Dany. Svoje miesto v dome má aj sedemročný pes Maxxo.

Nehnutelnosť

Štvorizbový rodinný dom s úžitkovou plochou 134 m² situovaný v novej zástavbe rodinných domov v Trnave na pozemku s rozlohou 4,8 ára.

Autori

Návrh a realizácia stavby
Ing. arch. Roman Kutiš a Atrium SK.

POZEMOK,

na ktorom stojí dom, hľadali majitelia dva roky. Mali presne vytypovanú štvrť Trnavy, z ktorej sa dostanete aj pohodlne pešo do centra mesta, a ktorá má zároveň dobrú dostupnosť na mestský obchvat a diaľnicu. Hlavnou podmienkou bolo, aby bol pozemok rohový, pretože nechceli byť zo všetkých strán obkolesení susedmi a obstaní veľkým múrom.



Túžba po vlastnej záhrade so súkromným bazénom a terase, kde by si mohli manželka Dagmar a Peter vychutnať kávičku, zvíťazili nad pohodlím, ktoré im poskytovalo bývanie v byte, kým boli deti malé. S bývaním v mezonetovom byte boli spokojní dokonca až do takej miery, že sa rozhodli jeho pôdorys preniesť aj do domu. Za architektom tak išli s jasnou predstavou. Tú im Ing. arch. Roman Kutiš po vzájomnej konzultácii pomohol naplniť do poslednej bodky. Na prízemí dvojpodlažného rodinného domu je situovaná obývačka prepojená s jedálňou a kuchyňou. V druhej polovici prízemnia sa nachádza rodičovská spálňa a kúpeľňa s WC. Poschodie je určené dvom dospelým dcéram, ktoré tu majú svoje izby, vlastnú kúpeľňu a aj dostatok priestoru na sebarealizáciu.

Na celom spodnom podlaží sa nachádza betónová podlaha. Jej

industriálny vzhľad je doplnený drevenými detailmi, ktoré vnášajú do priestoru teplo. V spálni rodičov prevládajú sivé a hnedé odtiene. Spodnej kúpeľni dominuje antracitová farba, ktorú vyvažujú biele zariadenie predmety. Po čiernom odtieni siahli dcéry aj pri zariadení hornej kúpeľne. Ten sa rozhodli zmäkčiť obkladom v etno štýle a drevenými prvkami. V izbách dcér prevláda prírodný materiál a prírodné vzory.

Ekologický aspekt mal dôležité slovo aj pri výbere stavebných materiálov a technológií použitých na výstavbu domu. Voľba manželov jednoznačne padla na drevostavbu. A to nielen pre rýchlosť výstavby, ale aj energetickú úspornosť, ktorú tento typ stavieb poskytuje. Všetky starosti s výstavbou prenechali na stavebnú firmu Atrium SK, ktorá má s výstavbou drevostavieb

dlhoročné skúsenosti. Aj vďaka tomu trvala realizácia hrubej stavby len päť dní. Do domu sa mohli sťahovať už za štyri mesiace od začatia stavebných prác.

Dnes už len s úsmevom spomínajú na to, ako to na začiatku takmer vzdali pre problémy spojené s vybavovaním stavebného povolenia. Nakoniec sa im však z byrokratickeho kolotoča podarilo nájsť správnu cestu a túto nepríjemnú skúsenosť vystriedalo nadšenie spojené s výstavbou. Pocity pri pohľade na to, ako dostával ich dom reálne kontúry, boli úžasné. Keďže sa doň sťahovali na jeseň, terasové posedenie, grilovacie vybavenie a bazén na svoju premiéru počas našej návštevy ešte len čakali. Už dnes si však celá rodina vychutnáva súkromie, ktoré im dom poskytuje.





SPODNÚ KÚPEĽŇU

si želala majiteľka zariadiť v luxusnom štýle, preto jej dominuje antracitová farba, dlažba so vzhľadom prírodného kameňa a voľne stojaca biela vaňa. Dagmar so staršou dcérou Luciou si v nej do sýtosti užívajú solné kúpele, ktoré obidve milujú. Zaujímavým detailom sú výklenky v stene za vaňou, ktoré slúžia ako odkladací priestor práve na fľaštičky s kúpeľnými solami a olejmi.



„Hlavným dôvodom, prečo sme zvolili kombináciu betónu a dreva, boli vyrezávané drevené obrazy, ktoré máme po mojom starom otcovi. Tie sme chceli do domu vhodne zakomponovať.“

V **OBÝVAČKE** tak ako na celom prvom podlaží je zhotovená industriálna betónová podlaha. V byte, v ktorom majitelia predtým bývali, boli priznané pôvodné 100-ročné trámy, kde vytvárali zaujímavú súčasť interiéru. Niečo podobné chceli preniesť aj do domu. Na tento účel im poslúžili staré drevené trámy, ktoré našli na chalupe. Domáci pán ich s pomocou svokra ohobľoval a povrchovo ošetril. V podobe solitéru teraz tvoria teplý kontrast k betónovej podlahe v obývačke.



SPÁLŇA RODIČOV sa nachádza na prízemí tak, ako si to majitelia priali. Tá je prepojená s priestraným šatníkom. Svoje miesto tu má aj domáci miláčik, pes Maxxo.



KUCHYŇA A JEDÁLEŇ sú prepojené s obývačkou. Prvky ocele a dreva tu našli uplatnenie na veľkom jedáľenskom stole či na pracovnej doske. Rodinné obedy spríjemňuje výhľad do záhrady cez zasklenú stenu s východom na terasu. Výber spotrebičov nielen v kuchyni, ale v celom dome bol privilegiom pána majiteľa.



IZBE STARŠEJ DCÉRY
Lucii dominuje veľká tapeta s pralesnou tematikou. Podobné tapety mali dievčatá aj v byte, ale mali skôr urbanistický motív.

K FAREBNEJ FOTOTAPETE sú vkusne zladené biela posteľ a toaletný stolík. Na izbu nadväzuje priestranný šatník. Ten poskytuje dostatok priestoru na oblečenie a všetky potrebné dámske doplnky.



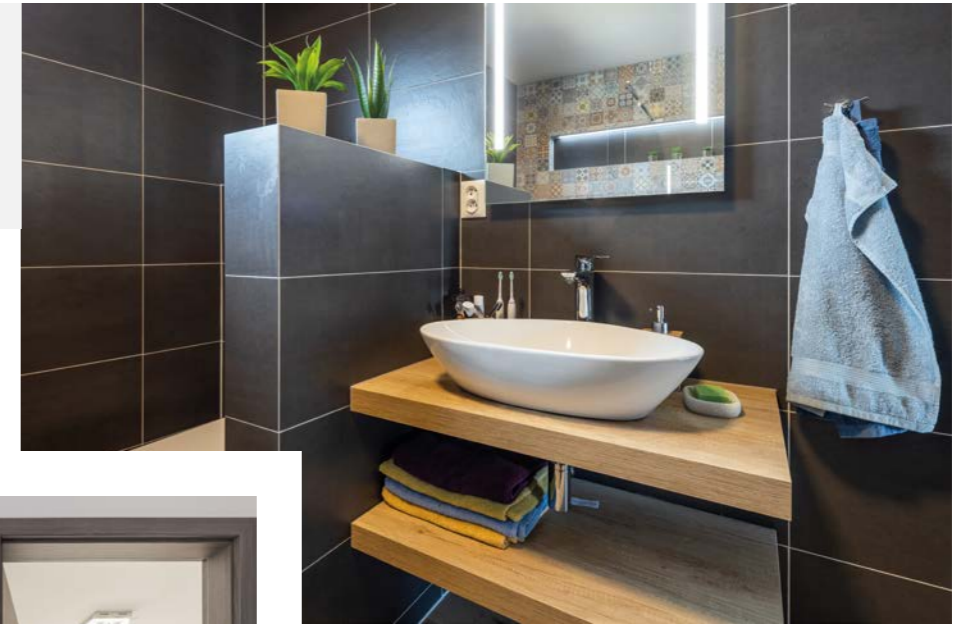
MLADŠIA DCÉRA Danka sa snažila pri zariadovaní svojej izby uplatniť ekologické princípy. Posteľ z paliet jej na mieru vyrobil otec.



V IZBE nájdete množstvo ďalších prírodných akcentov. Do tohto konceptu výborne zapadá aj stôl vo vintage štýle.



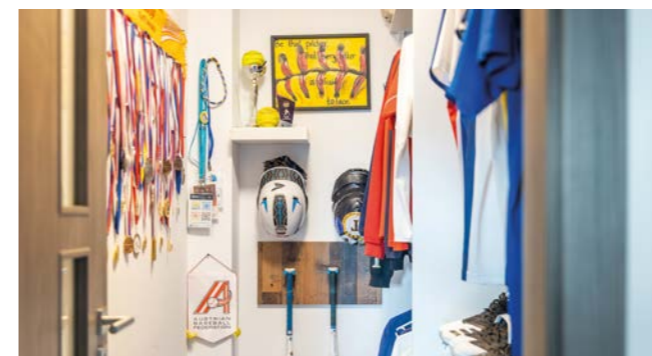
V HORNEJ kúpeľni sa dievčatá rozhodli pre antracitovú farbu, podobne ako je použitá v spodnej kúpeľni. K nej zvolili teplé doplnky z dreva.



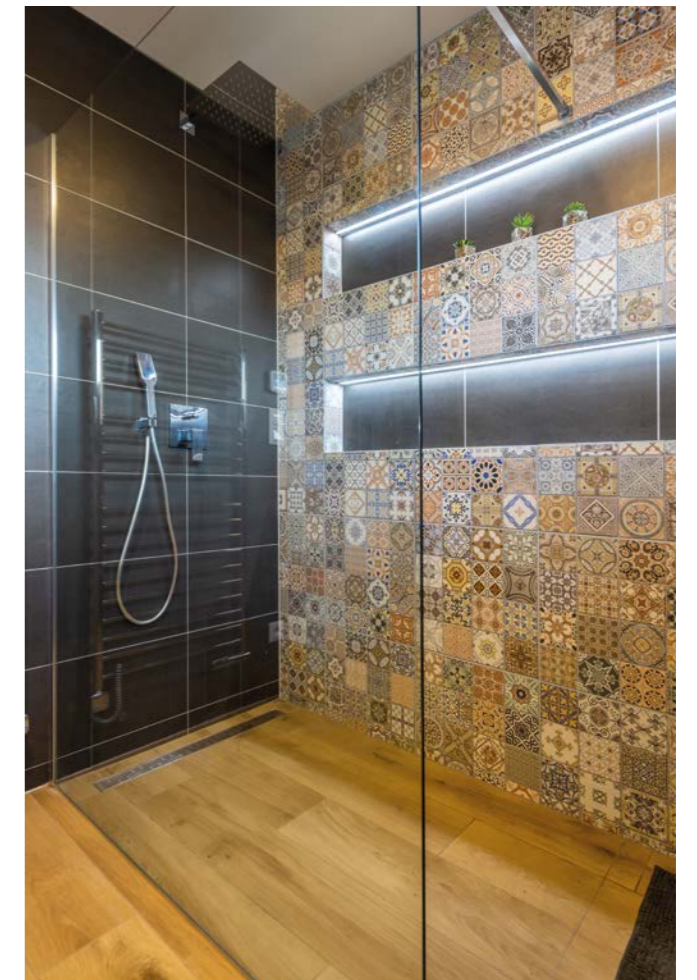
„Vôbec netušíme, po kom mladšia dcéra Danka zdedila maliarsky talent. Maľovať začala už ako malá.“



STENY CHODBY horného poschodia sú dekorované originálnymi maľbami, ktoré vytvorila mladšia dcéra Danka. Aj napriek tomu, že sa maľovaniu venuje len amatérsky, bez odborného vedenia dokázala s obrazom, na ktorom je vyobrazená stará trnavská vodáreň, vyhrať oblasťnú súťaž.



HORNÉ POSCHODIE ukrýva aj miestnosť na softbalové vybavenie dcéry Danky, ktorá od malička hráva softbal za Trnavu. Je slovenskou reprezentantkou a už tretí rok hosťuje aj v českom klube.



SPRCHOVACÍ KÚT v hornej kúpeľni s obľubou využíva mladšia dcéra Danka s otcom. Celkový výraz kúpeľne zjemňuje obklad v etno štýle.

Text: **Andrea Dingová** Foto: **Miro Pochyba** Článok vyšiel v časopise: **Môj Dom Špeciál 1/2021**

Viete, kde sa vyrába váš vysnívaný dom?



- 1** kuchyňa, jedáleň, administratívna budova
- 2** sklady, archív
- 3** výrobná hala – obvodové steny, priečky
- 4** výrobná hala – väzníky
- 5** vedenie výroby, projekcia
- 6** výrobná hala – stropy, CNC obrábacie centrum



ATRIUM, s. r. o.
Strakonická 1056
34101 Horažďovice

Veľkou výhodou drevostavieb je ich realizácia vo výrobných halách za stálych klimatických podmienok a veľkou presnosťou. Na vašom pozemku sa potom z hotových dielov dom zostaví v priebehu niekoľkých dní.

Oproti stavaniu domu priamo na pozemku, sú tu benefity v podobe

vysokej presnosti výroby, odolnosti proti klimatickým vplyvom, je lepšia možnosť pružného plánovania výroby, záruky dodania v stanovených termínoch a mnoho ďalších.

Jedinou nevýhodou je to, že klient nevidí každý deň, ako mu rastie dom pred očami na jeho pozemku.

Chceme vám teda predstaviť, kde sa drevostavby ATRIUM vyrábajú.

Ide o komplex výrobných hál v Horažďoviciach. V minulom roku sme tu zakúpili ďalšie haly, čím sme existujúci areál výrazne rozšírili a výrobu zefektívnil. Do tej doby boli jednotlivé výrobné závody od seba

vzdialené aj niekoľko kilometrov, čo bolo veľmi náročné na logistiku. Časť prefabrikátov bola v Horažďoviciach, časť mimo Horažďovic, čím dochádzalo pri preprave k časovým oneskoreniam.

Na fotkách vidíte náš výrobný areál so všetkými jeho halami ako

na dlani. Z usporiadania jednotlivých výrobných hál je zrejma nielen logistika výroby, ale aj to, že je nutné mať dobre situované objekty pre ďalšie sprievodné procesy, napríklad archív, sklady, administratívne priestory, kuchyňa a jedáleň pre zamestnancov.

Domáca pani túžila do interiéru vniesť závan vidieka i provensalského štýlu. Realizovať sa mohla najmä v kuchyni, ktorá je ideálnym miestom na množstvo rôznych doplnkov a dekorácií.

Kuchynskú linku vyrobil na mieru stolár. Biele skrinky a kuchynský obklad sú kombinované s čiernou farbou v podobe retro chladničky, rúry či kovových konzol držiacich otvorené police. Často sa tu objavuje aj mentolový odtieň, ktorý spolu s drevom vytvára tu správnu vidiecku atmosféru.

VÍKENDOVÉ ÚTOČISKO

Miesto relaxu

Za príbehom tohto domu stála potreba občasného úniku do prírody z ruchu hlavného mesta. Výber lokality spoluurčili aj majiteľove pekné spomienky z detstva.

Z jednej strany terasy si majitelia vychutnávajú pohľad na okolitú prírodu a kopce, z druhej ich zasa tešia vlastné ovocné stromy, stará odroda odolnej marhule a bohato rodiaca slivka, vďaka ktorej má rodina vždy čo natierať na chleba.



Drevený stôl a stoličky manželia kúpili v slovenskej firme, ktorá vyrába nábytok z masívu v rôznych štýloch. Z rovnakej série je aj konferenčný stolík a komoda pod televízorom.

Majiteľ mal v Cerovej starých rodičov, ako dieťa sa na miestnom kopci sánkoval, k okolitej krajine mal odjakživa vzťah. Preto keď sa s bratom po vysokej škole rozhodli, že investujú do pozemku, kde si časom postavia víkendové domy, presne vedeli, kde majú hľadať. A veru našli. V obci Cerová bol voľný pozemok s krásnym výhľadom na okolitú krajinu. Kúpili ho, rozdelili na polovicu, zobrali si prvý spotrebný úver a pustili sa do vybavovania inžinierskych sietí. Dnes vedľa seba stoja dva hotové domy, ktoré počas víkendov či prázdnin navštevujú obe rodiny s deťmi, a my môžeme skonštatovať, že zámer vytvoriť si príjemné miesto na relax v obklopení prírody sa im podaril.

A hoci sú majitelia dvojčičky, ich domy sú celkom iné. My sme navštívili drevodom, ktorý je už kompletne dokončený a v ktorom mladá rodina z Bratislavy trávi nielen víkendy, ale vhod im padol aj počas obdobia pandémie, keď mohli deťom aspoň trochu meniť domáci stereotyp.

A prečo sa rozhodli práve pre drevodom? „V čase, keď už sme mali oplotený pozemok a začali pomaly uvažovať, ako ďalej, môj kolega staval dom s firmou Atrium. Boli sme sa na stavbu aj s manželkou pozrieť, porozprávali sa s pani architektkou Kutišovou, ktorá naše predstavy o chalupe - víkendovom dome s rozlohou a dispozíciou približne ‚trojizbáku‘ - nakreslila a následne už naše cesty viedli do banky, kde sme vybavili úver. Do pol roka sme mali vyriešenú kompletnú dokumentáciu s právoplatným povolením,“ prezrádza sympatický majiteľ. „Dovtedy tu však ešte vznikala pivnica, môj odveký sen, keďže sme na dedine. Jej stavba trvala približne dva mesiace,“ dodáva. „Ďalší z dôvodov, prečo sme sa rozhodli pre drevodom, bol aj fakt, že sa dá rýchlo vykúriť a dlhšie drží teplo. Ako dieťa som neznášal, keď sme s rodičmi na našej murovanej chate od piatku do soboty mrzli a keď už bolo teplo, išli sme naspäť domov.

Tu kúrimo radiátormi napojenými na kotol Protherm, podlahové kúrenie sa nám zdalo byť na chalupu zbytočným luxusom. Keď príhodom do pece, vydrží nám teplo až do nedeľného odchodu,“ približuje majiteľ spomienky i fakty ohľadom vykurovania.



Skrinka pod umývadlom mala byť pôvodne z Ikea. Ale niekedy osud zamieša karty tak, že výsledok je možno ešte lepší ako pôvodný zámer. Hoci treba priznať, že majiteľov to stálo zopár nervov. Keďže ani v slovenskej, ani v českej predajni ju už nemali, vyrobil ju napokon podľa predlohy stolár. Dostala rovnaký olivovo zelený náter ako dvere a rám zrkadla.

A koľko trvala stavba? „Dom typu all inclusive stál za tri dni, odovzdali nám ho asi za tri mesiace a sťahovali sme sa približne po pol roka. Ešte sa čakalo, kým stolár vyrobí dvere, aby nám mohla dodávateľská firma dokončiť lišty, obklady... Riešili sme aj mriežky na oknách, ktoré sme s manželkou chceli vzhľadom na vidiecky charakter stavby. Tie vonkajšie, čo ponúkali, sa nám zdali nepraktické, a tak stolár vymyslel systém odomykateľných mriežok,

ktoré v prípade umývania okien jednoduchým klikom odmontujete a následne pripnete späť.“ Šikovné, praktické a pomerne jednoduché riešenie. Ale veď také sú vždy najlepšie...

Zariadovania interiéru sa chopila domáca pani, snažila sa namixovať zmes vidieka a Provence. Drevené stoličky, stôl a komoda, farebné závesy, červené kachle, olivová zelená na dverách či množstvo milých doplnkov spoluvytvárajú príjemnú atmosféru, z ktorej cítiť, že korešponduje s krásnou prírodou na pokojnom mieste. No a aby manželovi nebolo ľúto, on sa zasa realizoval v exteriéri a v pivnici, ktorá je pod celým domom, a zamýšľajú v nej organizovať posedenia s priateľmi pri dobrom vínu, kým deti hore budú sladko spať.

Dom stojí v kopci s krásnym výhľadom. Aj ten determinoval jeho umiestnenie na pozemku, rovnako ako orientáciu vonkajšej terasy. „Aj pani architektka, kým začala kresliť návrh, chcela vidieť pozemok na vlastné oči a zohľadniť všetky jeho benefity. Sú tu pôvodné ovocné stromy, ktoré sme zachovali. Z dôvodu pôvodnej ílovitej pôdy sme si sem nechali naviezť 24 ton špeciálnej zmesi zemin, ktorú tvorí piesok, humus a vlákno a ktorá je aj na štadióne Tehelné pole. Ja som fúrikoval a manželka ju dlhou latou zarovnávala. Celé sme si to urobili sami, až potom sme vysiali trávu,“ prezrádza s hrdosťou v hlase majiteľ.

„Terasu sme otočili tak, aby nám ponúkala výhľad na krajinu, kopce a prírodu.“ Majiteľ mal ešte jednu podmienku okrem zachovania väčšiny stromov. Trval na typickej vidieckej škridle, takzvanej bobrovke, ktorú s architektkou hľadali v ponuke firiem, kým nenašli takú, ktorá k domu zapasovala najviac. Stavbu tlačili dopredu pozemku, keďže je evidovaná ako rodinný dom, nie ako chalupa. Z toho dôvodu museli vytvoriť tri parkovacie miesta, bola to



Oproti kuchyni je obývacia časť s dominantnými červenými kachľami a čiernym antikorovým komínom, ktoré majitelia objavili kdesi na internete, a tak sa im zapáčili, že už sa myšlienky na ne nevedeli vzdať. Dokážu pohybkou vykúriť celý priestor, vytvoria tu správnu atmosféru a jedlo v nich pripravené má celkom inú chuť.

podmienka zo stavebného úradu. Tunajšia cesta do kopca je totiž veľmi úzka na to, aby na nej parkovali pred domami autá. „Keď prišla architektka, otvorili sme bránu, ja som začal cúvať autom dnu a vymerali sme, kde bude hranica domu a koľko miesta bude treba na jedno auto,“ spomína majiteľ na „príhody z praxe“. Všetky podmienky napokon splnili a dnes sa tešia z príjemného útočiska, kde trávia každú voľnú chvíľu a kde im okolité prostredie ponúka rôzne možnosti trávenia voľného času.

Staršie kreslo a dve pohovky dokonale zastrešujú rodinný relax v obývačke. Drevené dekorácie na stene vyrobili majitelia svojpomocne zo starých dosák.

Text: **Katarína Barošová**
Foto: **Miro Pochyba**
Článok vyšiel v časopise: **Môj Dom 10/2021**



Kúrenie na diaľkové ovládanie je v prípade rodiny s malými deťmi na nezaplatenie. Majiteľ v piatok ráno chalupu na diaľku rozkúri, a kým z Bratislavy pricestujú, je v nej teplo. Potom už len stačí zakúriť v peci a o dokonalé teplo domova majú na víkend postarať.

Majitelia

Rodina s dvomi malými deťmi z Bratislavy, ktorá dom využíva ako víkendové sídlo.

Nehuteľnosť

Drevodom na päť árovom pozemku so zastavanou plochou 106 m².

Lokalita

Obec Cerová na upätí Malých Karpát na Zahorí.

Typ konštrukcie

Difúzne otvorená stĺpková konštrukcia Difutech® Clima Plus, hr. 296 mm

Realizácia

Atrium SK

PRÜM Designové dvere Nemecká duša, Slovenské srdce...

Kvalita Made in Germany dverí PRÜM v sebe spája krásne prevedenie, ktoré ocenia aj nároční klienti s citom pre design, precízne spracovanie, kvalitné materiály, dlhú životnosť a spoľahlivosť za rozumnú cenu.

Tradícia výroby dverí PRÜM siaha až do roku 1970. Od tej doby sa neustále rozširuje ponuka modelov dverí, materiálov, farebná škála povrchových úprav aj výber skiel a zasklievacích líšť. Dvere a zárubne PRÜM navyše disponujú certifikátom zdravotnej nezávadnosti ECO a oceneniami PEFC a FSC.

Pri výbere dverí môžete svoju pozornosť zamerať na mnoho faktorov. Väčšinu ľudí na prvý pohľad upúta farebné prevedenie či materiál. Je však dôležité, aby ste sa sústredili aj na ďalšie detaily. Preto je potrebné venovať dostatok času pri ich výbere. Dôležitý je nie len dizajn, ale hlavne funkčnosť a bezstarostné používanie.

Či už snívate o dverách v moderných povrchových úpravách alebo klasickom designe, dvere PRÜM dokážu vyjsť v ústrety všetkým vašim predstavám o designovo krásnom bývaní.

S výberom dverí vám radi poradíme na našej vzorkovej predajni v Bratislave (OC StoreLand pri OBI v Lamači).

www.dvereprum.sk

PRÜM
Designové dvere





Kvalita ovzdušia a zdravia

Situácia okolo pandémie spôsobená vírusom COVID-19 nás v minulých mesiacoch v mnohých ohľadoch poznamenala. Obmedzenie pohybu, nemožnosť vycestovať na dovolenku, dištančná výučba, práca z domu, toto sú bežné pojmy dnešnej doby.

Tiež do budúcnosti budeme musieť v dôsledku klimatických zmien stále znovu a znovu meniť naše bežné životné návyky a štandardy. Práve skutočnosť, že počas coronavirovej pandémie trávime všetok čas s najbližšou rodinou uzavretí vo svojich domovoch, zvyšuje dôležitosť optimálnej a kvalitnej vnútornej klímy.

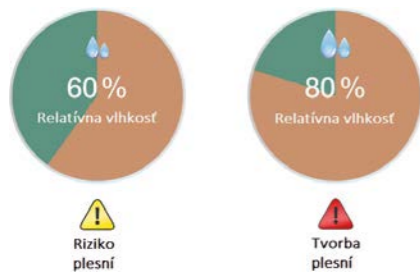
Najmä zdravie detí výrazne ohrozujú a poškodzujú spóry plesní či prachové častice. Čo s touto situáciou robiť? Odpoveď je jednoduchá: vetrať, vetrať, vetrať a opäť vetrať.

Vetrací prístroj iV14-Zero je momentálne najtichším vetracím prístrojom na trhu s touto komoditou (13 až 29 dB [A] vo vzdialenosti 1m). Vetracie prístroje inVENTer je možné navyše doplniť užitočným príslušenstvom ako je senzor CO₂, vlhkosťný senzor, peľový či aktívny uhlíkový filter a ďalšie.

Čo všetko ovplyvňuje kvalitu vnútorného ovzdušia:

- Vzdušná vlhkosť
- Plesne
- Pele
- Škodlivé častice
- Jemný prach
- Radón

Riziko plesní relatívna vlhkosť



Všetky tieto faktory výrazne ovplyvňujú kvalitu vnútorného ovzdušia a majú zásadný vplyv na zdravie obyvateľov aj dobrý stav budov.

inVENTer® ponúka za týmto účelom celú produktovú paletu rôznych vetracích prístrojov a ich príslušenstva. Srdcom všetkých prístrojov je patentovaný reverzný ventilátor Xenion® spoločne s extrémne výkonným keramickým výmenníkom tepla. Táto kombinácia zaručuje extrémny výkon pri minimálnej hlučnosti.



Ďalšou veľkou prednosťou týchto prístrojov je, že údržbu celého vetracieho systému môže vykonávať jednoducho konečný užívateľ sám. A samozrejme výrobca poskytuje na všetky produkty päťročnú záručnú dobu – prístroje inVENTer stále držia prím v perfektnej kvalite Made in Germany.

Kontakt:
A-Invent s.r.o.
341 01 Horažďovice
E-mail: info@inventer.cz
Web: www.inventer.cz
Tel.: +420 376 382 177



Klady drevostavby ATRIUM s izoláciou URSA PUREONE

- príjemné a zdravé vnútorné prostredie
- veľká úspora peňazí za kúrenie
- akustický komfort
- šetrná k životnému prostrediu
- rýchlosť a presnosť výstavby



Životná voľba. Kolko ich človek za život urobí? V rôznych oblastiach života rôzne množstvo. Rodinný dom si za život človek spravidla vyhotovuje len jedenkrát. A verím, že si pre seba a svoju rodinu vyberie to najlepšie (za dostupnú cenu). **Aby uspokojil aj najnáročnejších zákazníkov, ATRIUM vo svojich domoch používa kvalitné materiály. Jedným z nich je aj prémiová izolácia URSA PUREONE.** Ide o minerálnu izoláciu zo sklenených vlákien mimoriadnych vlastností. Neobsahuje ani povolené zvyškové množstvo formaldehydov bežne sa vyskytujúcich v stavebných a iných produktoch. V spojení s prírodným materiálom, ako je drevo, sklenená izolácia **URSA PUREONE pomáha k zdravému vnútornému prostrediu drevostavby.**

Pri izolovaní je vždy dobré myslieť na to, že ceny energií priebežne rastú. Keď zaizolujete dnes poriadne, usporíte za vykurovanie viac. A ešte si ušetríte veľa starostí a ďalších výdavkov, ak by ste chceli v budúcnosti nedostatočnú izoláciu doplniť. URSA neustále vyvíja nové materiály, aby umožnila zákazníkom ušetriť viac peňazí za vykurovanie bez nutnosti navýšovať hrúbku konštrukcie. Vďaka tomu ponúka URSA PUREONE SF 31 materiál s jednou z najnižších lambda na trhu, $\lambda = 0,031 \text{ W} / \text{m} \cdot \text{K}$.

K regenerácii síl treba (aspoň občas) klud. Preto je nutné, aby boli do konštrukcie použité akusticky vhodné materiály. **Izolácia URSA PUREONE má najvyššiu triedu zvukovej pohltivosti a vykazuje vysoký odpor proti prúdeniu vzduchu.** Napr. URSA PUREONE SF 31 má odpor proti prúdeniu vzduchu $\text{AFr} \geq 20 \text{ kPa} \cdot \text{s} / \text{m}^2$. To znamená, že má lepšiu zvukovú pohltivosť oproti štandardným materiálom (bežné je u minerálnych izolácií $\text{AFr} \geq 5 \text{ kPa} \cdot \text{s} / \text{m}^2$). Tým významne znižuje prechod hluku plochou konštrukcie. URSA PUREONE je mimoriadne pružná, preto výborne vyplní dutiny, čím minimalizuje prenos hluku možnými netesnosťami v konštrukcii.

Drevostavba môže byť preferovaná investormi z mnohých dôvodov. Rýchlosť a presnosť výstavby je dôležitá prednosť. Aby tým dôvodom mohla byť aj ekológia, je potrebné používať ekologické materiály. Drevo ním bezpochyby je. A URSA PUREONE tiež. **Hlavnou surovinou pre jej výrobu je piesok. A až 70% recyklovaného skla.** Vďaka mimoriadnym tepelno-izolačným schopnostiam počas svojej životnosti usporí až 600x viac energie, než kolko je jej treba napríklad na jej výrobu.

Čo povedať na záver? Izolácia URSA PUREONE prispieje k zdravému vnútornému prostrediu vášho domu, podporí akustickú pohodu aj vám ušetrí veľké čiastky za vykurovanie. To všetko určite prispieje k tomu, aby sa vám vo vašom novom dome príjemne žilo.



Splnený sen o dôchodku, alebo bývanie pre mladú rodinku



Radi vám predstavujeme ďalšiu drevostavbu z našej ponuky. Je to obľúbený pohodlný, bezbariérový, nízkoenergetický dom, ktorý sa môže stať vytúženým domovom pre až štvorčlennú rodinu či seniorský manželský pár.

Hanka a Peter majú veľkú rodinu a obývajú priestrannú vilu na vidieku neďaleko okresného mesta. Majú

Počet miestností: 3+kk
Zastavaná plocha: 107,91 m²
Úžitková plocha celkom: 86,64 m²
Typ strechy: plochá
Sklon strechy: 2°



spolu štyri deti a každý z manželov má niekoľko súrodencov, ktorí ich často navštevujú aj so svojimi rodinami. V dome býva veľmi rušno. Hankini rodičia, ktorí už oslávili štyridsať rokov spoločného života, bývajú s nimi, avšak časté návštevy, krik detí a všade pobežujúci domáci maznáčikovia, im na pokoji príliš nepridávajú.

Hanka s Petrom teda riešili, ako situáciu vyriešiť, aby rodičia mali svoj klud, a pritom nemuseli upustiť od častého stretávania veľkej rodiny. Vzhľadom na to, že ich dom stojí

na rozľahlom pozemku, rozhodli sa, že tu rodičom postavia drevostavbu na mieru prispôbenú ich potrebám. K úsporám rodičov pridali sumu, na ktorú sa spoločne zložili, urobili si prieskum trhu, zisťovali referencie a rozhodli sa pre dom Jubileum Profi 87 spoločnosti ATRIUM. Po konzultácii so zástupcom firmy zvolili menšie úpravy dispozičného riešenia domu a vybrali si realizáciu formou difúzne otvorenej konštrukcie DifuTech® v prevedení All inclusive.



STÁLE SPOLU, AVŠAK S DOSTATKOM SÚKROMIA

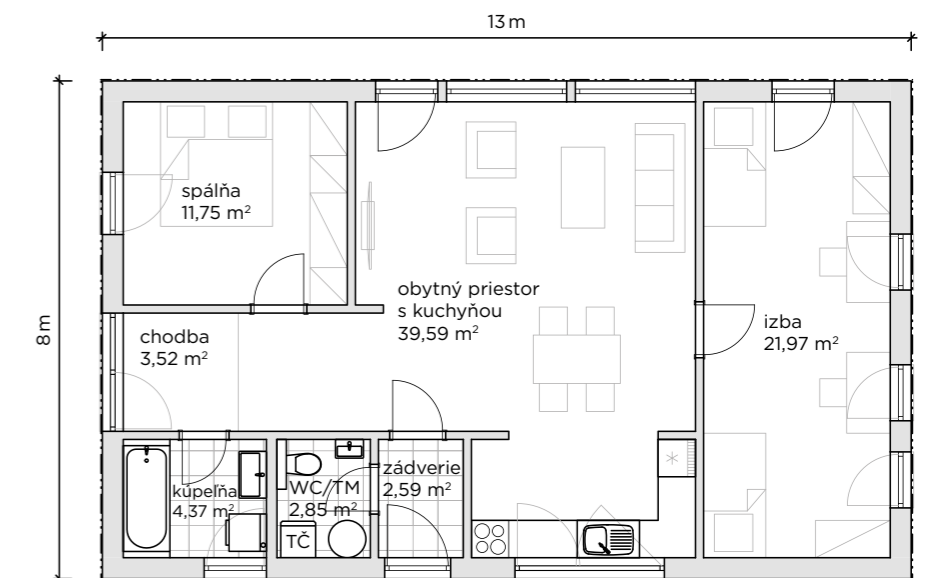
Toto rozhodnutie urobili na jar, a ku koncu roka Hankini rodičia už bývali vo svojom dome. Ten ich príjemne prekvapil nielen krásnym dizajnom, veľmi nízkou energetickou náročnosťou, ale aj príjemnou klímou vnútri domu. Hanka s úsmevom hovorí, že dom určený jej rodičom sa celej rodine tak zapáčil, že teraz trávia viac času u nich v drevostavbe než v tehlovej vile.

Dispozičné riešenie domu ponúka vstupný priestor so zádverím, priestrannú kúpeľňu, samostatné WC, technickú miestnosť, obývačku s kuchyňou a jedáľenským kútom, spálňu a dve ďalšie menšie miestnosti. Mamička Hanky si pochvaľuje, že má spálňu sama pre seba,

pretože dedko v noci dosť chrápe a teraz sa konečne vyspí.

Bungalov Jubileum Profi 87 skvele posluží taktiež mladej rodine s dvoma

deťmi. Jeho dispozičné, konštrukčné aj dizajnové riešenie môžete konfigurovať podľa svojich potrieb. Jeho výhodou je tiež to, že sa skvele vyníma aj na menšom pozemku.



Nové klientske centrum v Bratislave

Srdečne Vás pozývame do Bratislavy, kde sme začiatkom roka 2021 otvorili naše nové klientske centrum, kde ponúkame nezáväznú a bezplatnú konzultáciu s odborníkom, pred realizáciou výstavby drevozdomu Atrium.

Firma Atrium SK pôsobí na Slovenskom trhu od roku 2004. Za ten čas sme postavili viac ako 250 rodinných drevozdomov, hlavne v okolí Bratislavy a práve preto sme sa tu rozhodli otvoriť klientske centrum.

V klientskom centre Vám budú poskytnuté všetky dôležité informácie o difúzne otvorenej konštrukčnej skladbe DifuTech®, použitých materiáloch a technológií výstavby. V neposlednom rade budeme riešiť energetickú hospodárnosť drevozdomu a technológiu vykurovania, aby dom splnil náročnú energetickú triedu A0. V klientskom centre zdarma pre vás vytvoríme návrh Vášho vysnívaného domu. Akonáhle budete spokojní s návrhom, vypracujeme pre Vás cenovú ponuku.

Ak sa rozhodujete, či postaviť práve drevozdom, sme tu pre vás.



Stretnutie si dohodnete vopred u nášho odborného konzultanta:



Ing. arch. Eva Kutišová
✉ kutisova@atrium-sk.sk
☎ 0940 604 269



Ing. arch. Roman Kutiš
✉ kutis@atrium-sk.sk
☎ 0903 245 280



Bytový dom



Spoločnosť ATRIUM realizovala zaujímavý bytový dom so štyrmi samostatnými bytovými jednotkami. Tento typ dispozície je vhodný nielen pre veľké viacgeneračné rodiny, ale využitie nájde aj ako rekreačný objekt – penzión, developerský projekt, mestské byty alebo investičná príležitosť pre podnikateľov.

Drevostavby väčšinou poznáme ako rodinné domy prízemné alebo poschodové stavby. Možnosti drevostavieb sú však takmer neobmedzené, navyše záujem o bytové domy stále rastie, a to nielen v mestských lokalitách.

V nedávnej dobe spoločnosť ATRIUM realizovala niekoľko bytových domov, ktoré slúžia predovšetkým ako krátkodobý prenájom jednotlivých bytov v atraktívnych rekreačných oblastiach. Jednotlivé byty majú rozlohu medzi 63 až 66 metrami obytnej plochy.

V zahraničí má výstavba veľkých obytných drevostavieb dlhú tradíciu. Napríklad vo Viedni už takmer desať rokov slúži obyvateľom jedna šesťposchodová a niekoľko trojposchodových drevostavieb so 101 bytmi. Ide o projekt s názvom Drevostavby v meste a v tomto roku sa zastupiteľia Viedne rozhodli vystavať ďalších tisíc obecných bytov formou drevostavieb. Rastúci dopyt je daný ich ekologickosťou, rýchlou a nehučnou výstavbou, príjemnou klímou v interiere, nízkonákladovou prevádzkou, konštrukčnou variabilitou a širokou ponukou povrchových úprav.

Väčšiemu rozvoju drevostavieb stále bráni množstvo zbytočných predsudkov a mýtov, čo sa týka trvanlivosti stavieb, ich pevnosti, prípadne odolnosti proti drevokazným škodcom či požiarom. V súčasnej dobe sú k dispozícii moderné materiály a technológie, ktoré všetky prípadné obavy vyvráti, dôkazom je história existujúcich stavieb, ktorá je doložitelná. Každému záujemcovi navrhne a postavíme dom pre rodinné i nájomné bývanie v najvyššej kvalite presne na mieru s použitím úplne unikátneho difúzne otvoreného konštrukčného systému DifuTech®.



PRÍKLADY Z PRAXE

- Manželia stredného veku sa rozhodli predať úspešnú firmu, pretože sa cítili vyhorení. Ich deti vyleteli z hniezda a život v meste ich prestal uspokojovať. Rozhodli sa investovať do bytového domu v atraktívnej rekreačnej oblasti Krušných hôr. V jednom byte bývajú a ostatné tri prenajímajú na rekreačné účely. Splnil sa im ich sen o živote na horách, modernom nízkoenergetickom bývaní a krásnom výhľade do okolia. Cítia sa byť stále ako na dovolenke, a pritom im drevostavba ATRIUM prostredníctvom prenájmov zarába.

- Predstavme si rodinu, ktorá má niekoľko detí. Niektoré z nich sú už dospelé, majú vlastné životy, a tie najmenšie ešte navštevujú základnú školu. Rodina je rada spolu, ale pritom každý jej člen potrebuje aj svoje súkromie. Rodičia navyše chcú mať v blízkosti starnúcich starých rodičov. Riešenie bývania našli v zaujímavej drevostavbe ATRIUM so štyrmi samostatnými bytmi, ktorá spĺňa všetky parametre ich potrieb.

Ukážkový dom Vela 115 Batizovce

Ukážkový rodinný drevodom Vela 115 je postavený v Batizovciach v difúzne otvorenej konštrukcii ATRIUM DifuTech® Clima Plus s počtom podlaží 1 + podkrovia, zastavanou plochou 140 m² a úžitkovou plochou 175 m² + 60 m² terasa.

Drevodom z exteriéru pôsobí harmonicky, s drevenou fasádou a antracitovou strechou sa dokonale hodí do podtatranskej oblasti.

Oproti typovému domu Vela 115 má drevodom výrazne zmenenú dispozíciu. Otvorením časti obývačky do krovu získal denný priestor vzdušnosť a vo zvyšku podkrovia vznikla spálňa s pracovňou a šatníkom.

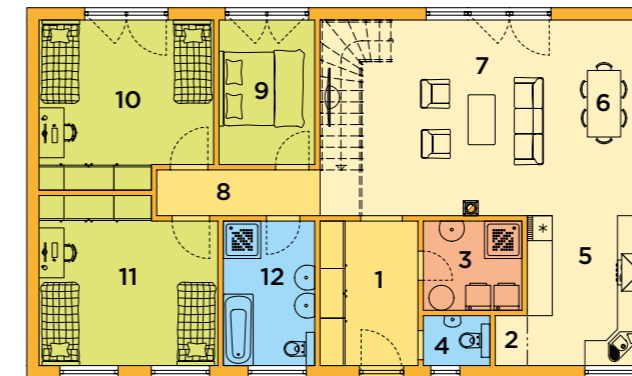


Na prehliadku ukážkového drevodomu sa môžete objednať u nášho odborného konzultanta:



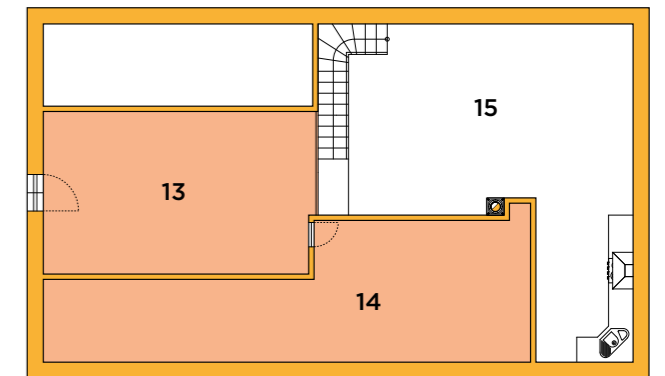
Ing. Juraj Jurčo
✉ jurco@atrium-sk.sk
☎ 0903 858 758

Pôdorys



PRÍZEMIE

1 predsieň 2 WC 3 technická miestnosť / pracovňa 4 špajza
5 kuchyňa 6 jedáleň 7 obývačka 8 chodba 9 detská izba
10 detská izba 11 detská izba 12 kúpeľňa, WC



PODKROVIE

13 rodičovská spálňa + pracovňa 14 šatník, odkladací priestor 15 otvorený denný priestor

Individuálny dom 125

Bratislava / Záhorská Bystrica



- Stavba vo variante na kľúč „All Inclusive“
- Konštrukcia difúzne otvorená – **DifuTech® Clima Plus**, hr. 296 mm
- Vykurovanie – **vodné podlahové**, TČ **DeDietrich Strateo**, zásobník TUV 190I, decentrálny systém vetrania **inVENTer**

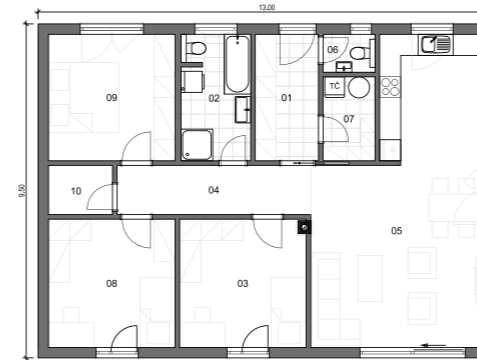
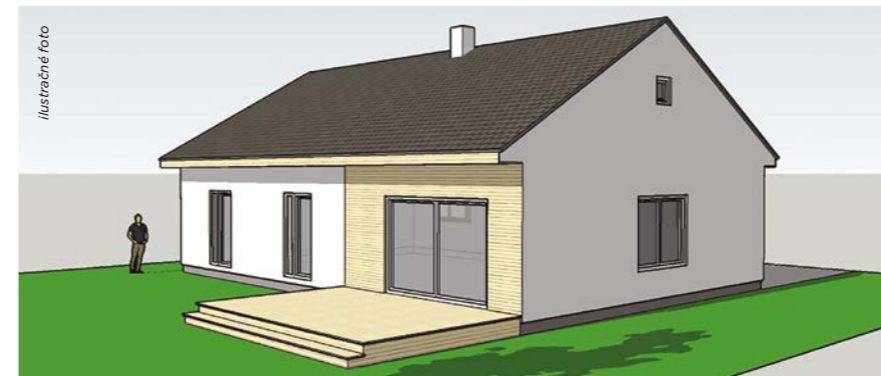


OBCHODNÝ KONZULTANT:
Ing. arch. Eva Kutišová
✉ kutisova@atrium-sk.sk
☎ 0940 604 269

01	Zádverie	5,71 m ²
02	Kúpeľňa / Tech. miestnosť	6,63 m ²
03	Izba	11,20 m ²
04	Chodba	8,93 m ²
05	Kuchyňa	20,36 m ²
06	Obývačka	25,42 m ²
07	WC	1,67 m ²
08	Izba	10,80 m ²
09	Kúpeľňa	6,55 m ²
10	Izba	11,20 m ²
11	Šatňa	5,60 m ²
12	Izba	11,28 m ²
CELKOM		125,35 m ²

Bungalov Vela 106

Dunajská Streda / Kvetoslavov



- Stavba vo variante na kľúč „All Inclusive“
- Konštrukcia difúzne otvorená – **DifuTech® Clima Plus**, hr. 296 mm
- Vykurovanie – **vodné podlahové** a zostava **Vaillant** kotol + zásobník TUV, decentrálny systém vetrania **inVENTer**

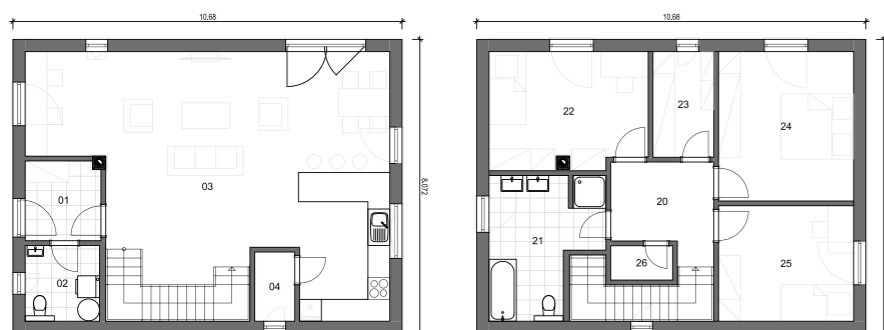


OBCHODNÝ KONZULTANT:
Ing. arch. Eva Kutišová
✉ kutisova@atrium-sk.sk
☎ 0940 604 269

01	Zádverie	6,48 m ²
02	Kúpeľňa	7,04 m ²
03	Pracovňa	13,14 m ²
04	Chodba	7,71 m ²
05	Obytný priestor s kuchyňou	36,70 m ²
06	Kúpeľňa	1,60 m ²
07	Technická miestnosť	3,53 m ²
08	Izba	13,14 m ²
09	Spáľňa	12,96 m ²
10	Sklad	2,55 m ²
CELKOM		104,85 m ²

Poschodový dom Star 123

Košice / Myslava



- Stavba vo variante „PLUS“ rozšírená hrubá stavba
- Konštrukcia difúzne otvorená – **DifuTech® Clima Comfort**, hr. 336 mm
- Vykurovanie – **elektrické podlahové** kúrenie a fotovoltický systém **Logitex**, zásobník TUV

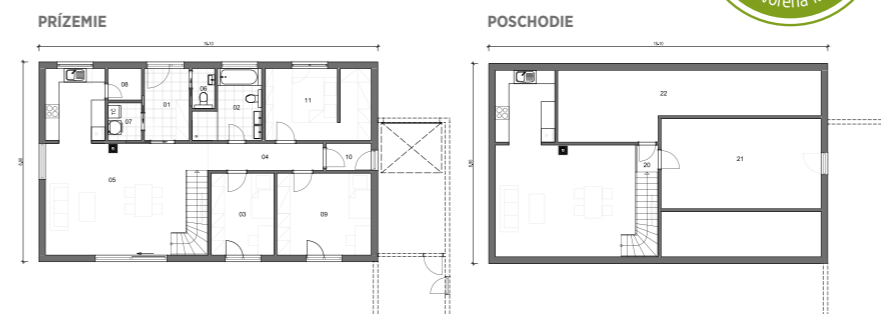


OBCHODNÝ KONZULTANT:
Norbert Gallo
✉ gallo@atrium-sk.sk
☎ 0908 478 216

PRÍZEMIE		POSCHODIE	
01	Zádverie 4,56 m ²	20	Chodba 6,85 m ²
02	Kúpeľňa 4,24 m ²	21	Kúpeľňa 10,44 m ²
03	Obytný priestor a kuchyňa 61,29 m ²	22	Izba 13,86 m ²
04	Technická miestnosť 2,09 m ²	22	Šatňa 4,84 m ²
CELKOM 72,18 m ²		22	Izba 15,20 m ²
		22	Spáľňa 11,75 m ²
		23	Sklad 1,60 m ²
		CELKOM 64,54 m ²	

Bungalov Vela 115

Senec / Malinovo



- Stavba vo variante na kľúč „All Inclusive“
- Konštrukcia difúzne otvorená – **DifuTech® Clima Plus**, hr. 296 mm
- Vykurovanie – **vodné podlahové**, TČ **DeDietrich Strateo**, zásobník TUV 190I, decentrálny systém vetrania **inVENTer**



OBCHODNÝ KONZULTANT:
Ing. arch. Eva Kutišová
✉ kutisova@atrium-sk.sk
☎ 0940 604 269

PRÍZEMIE		POSCHODIE	
01	Zádverie 6,40 m ²	08	Špajza 2,10 m ²
02	Kúpeľňa 7,74 m ²	09	Izba 15,32 m ²
03	Izba 10,21 m ²	10	Chodba 2,40 m ²
04	Chodba 6,16 m ²	11	Spáľňa 14,76 m ²
05	Obytný priestor a kuchyňa 44,82 m ²	CELKOM 114,19 m ²	
06	WC 1,77 m ²	20	Chodba 1,20 m ²
07	Technická miestnosť 2,51 m ²	21	Póda 28,58 m ²
		22	Sklad 28,97 m ²
		CELKOM 58,75 m ²	

Bungalov Vela 115

Poprad / Mlynica



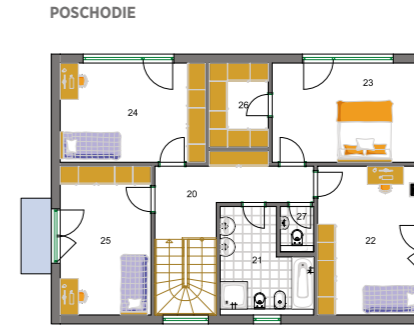
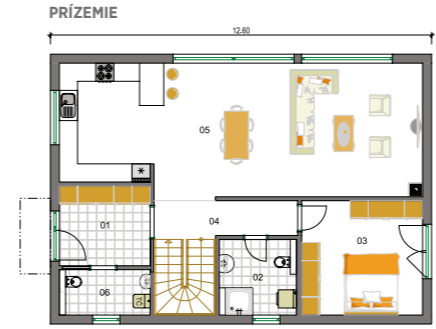
- Stavba vo variante „PLUS“ rozšírená hrubá stavba
- Konštrukcia difúzne otvorená – **DifuTech® Clima Comfort**, hr. 336 mm
- Vykurovanie – **vodné podlahové**, TČ **DeDietrich Strateo**, zásobník TUV 190 l

OBCHODNÝ KONZULTANT:
Ing. Juraj Jurčo
 ✉ jurco@atrium-sk.sk
 ☎ 0903 858 758

01 Zádverie	5,89 m ²
02 Kúpeľňa	5,75 m ²
03 Izba	12,13 m ²
04 Chodba	9,10 m ²
05 Obytný priestor a kuchyňa	47,43 m ²
06 Kúpeľňa	1,46 m ²
07 Technická miestnosť	3,27 m ²
08 Izba	12,13 m ²
09 Spálňa	12,40 m ²
10 Sklad	3,40 m ²
11 Šatňa	4,55 m ²
12 Sprcha	2,34 m ²
CELKOM	119,85 m²

Individuálny dom 186

Bratislava / Staré Mesto



- Stavba vo variante na kľúč „All Inclusive“
- Konštrukcia difúzne otvorená – **DifuTech® Clima Comfort**, hr. 336 mm
- Vykurovanie – **vodné podlahové** a TČ **Daikin** 6 kW

OBCHODNÝ KONZULTANT:
Ing. arch. Eva Kutíšová
 ✉ kutisova@atrium-sk.sk
 ☎ 0940 604 269

PRÍZEMIE		POSCHODIE	
01 Zádverie	7,91 m ²	20 Chodba	9,74 m ²
02 Kúpeľňa	6,37 m ²	21 Kúpeľňa	9,03 m ²
03 Izba	15,12 m ²	22 Izba	17,21 m ²
04 Chodba	10,80 m ²	23 Spálňa	16,40 m ²
05 Obytný priestor s kuch.	51,71 m ²	24 Izba	15,74 m ²
06 WC/ Tech. miest.	4,50 m ²	25 Izba	14,75 m ²
		26 Šatník	5,42 m ²
		27 WC	1,65 m ²
CELKOM	96,41 m²	CELKOM	89,94 m²

Individuálny bungalov 155

Bratislava / Staré Mesto



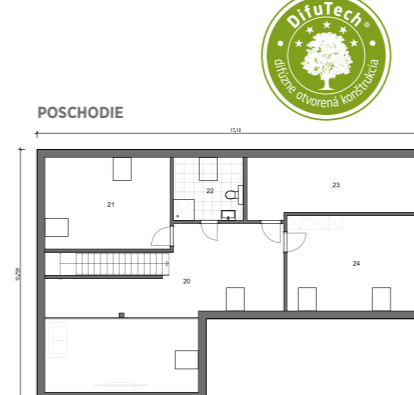
- Stavba vo variante „PLUS“ rozšírená hrubá stavba
- Konštrukcia difúzne otvorená – **DifuTech® Clima Comfort**, hr. 336 mm
- Vykurovanie – radiátormi napojenými na kotol **Protherm**

OBCHODNÝ KONZULTANT:
Ing. arch. Eva Kutíšová
 ✉ kutisova@atrium-sk.sk
 ☎ 0940 604 269

01 Zádverie	10,67 m ²
02 Kúpeľňa	5,80 m ²
03 Pracovňa	8,00 m ²
04 Chodba	10,64 m ²
05 Obytný priestor s kuchyňou	48,74 m ²
06 Komora	2,20 m ²
07 Technická miestnosť	3,60 m ²
08 Šatník	5,30 m ²
09 Kúpeľňa	4,80 m ²
10 Spálňa	19,22 m ²
11 Izba	12,11 m ²
12 Izba	12,11 m ²
13 Izba	12,11 m ²
CELKOM	155,30 m²

Individuálny poschodový dom 220

Banská Bystrica / Hronek



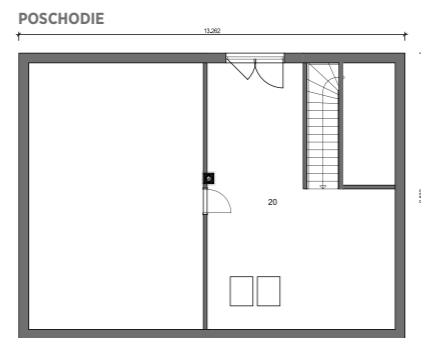
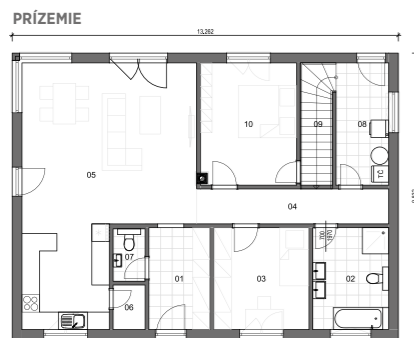
- Stavba vo variante na kľúč „All Inclusive“
- Konštrukcia difúzne otvorená – **DifuTech® Clima Comfort**, hr. 336 mm
- Vykurovanie – **vodné podlahové** a TČ **Daikin** 8 kW, decentrálny systém vetrania **inVENTer**

OBCHODNÝ KONZULTANT:
Ing. arch. Simona Brezovanová
 ✉ brezovanova@atrium-sk.sk
 ☎ 0905 130 999

PRÍZEMIE		POSCHODIE	
01 Zádverie	3,65 m ²	08 Spálňa	13,45 m ²
02 Kúpeľňa	7,30 m ²	09 Šatňa	4,39 m ²
03 Izba	12,27 m ²	10 Špajza	7,01 m ²
04 Chodba	4,34 m ²	CELKOM	126,81 m²
05 Obytný priestor a kuchyňa	66,60 m ²	20 Knižnica	28,24 m ²
06 Kúpeľňa / Tech. miestnosť	5,47 m ²	21 Izba	21,39 m ²
07 Šatňa	2,33 m ²	22 Kúpeľňa	8,17 m ²
		23 Šatňa	18,94 m ²
		24 Izba	24,66 m ²
		CELKOM	101,40 m²

Individuálny poschodový dom 155

Žilina



- Stavba vo variante na kľúč „All Inclusive“
- Konštrukcia difúzne otvorená – **DifuTech® Clima Comfort**, hr. 336 mm
- Vykurovanie – **vodné podlahové**, TČ **DeDietrich Strateo**, komín **Schiedel Absolut Parat**



OBCHODNÝ KONZULTANT:

Ing. Juraj Jurčo
✉ jurco@atrium-sk.sk
☎ 0903 858 758

PRÍZEMIE		POSCHODIE	
01 Zádverie	7,35 m ²	08 Technická miestnosť	7,56 m ²
02 Kúpeľňa	9,10 m ²	09 Šatňa	4,75 m ²
03 Izba	11,45 m ²	10 Spálňa	13,86 m ²
04 Chodba	7,91 m ²	CELKOM	109,71 m ²
05 Obytný priestor a kuchyňa	44,07 m ²	CELKOM	45,49 m ²
06 Špajza	1,68 m ²	20 Galéria	45,49 m ²
07 WC	1,98 m ²		



Dom s takmer nulovou spotrebou energie? S EQUINOX, s.r.o. žiadny problém!

Súčasný rodinný dom projektovaný v energetickej kategórii A0 vyžadujú čo najnižšiu spotrebu energie vo všetkých smeroch. Základným predpokladom je projekcia rodinného domu s čo najnižšími tepelnými stratami, čo sa dá doceliť správnou voľbou skladby konštrukcií. No tým to nekončí! Ďalší krok je voľba čo najefektívnejších zariadení, ktoré využívajú minimálny podiel energie na dosiahnutie účelu. Či už je to výber efektívneho osvetlenia priestorov, riadené vetranie s rekuperáciou tepla alebo tepelné čerpadlo na vykurovanie, chladenie a ohrev teplej pitnej vody.

zdrojom práve tepelné čerpadlo **Daikin Altherma 3**. Ide o radu nízkoteplotných tepelných čerpadiel určených pre podlahové vykurovacie systémy s výkonom od 4 kW do 16 kW. V spojení s týmito systémami sa dosahujú vysoké účinnosti vykurovania (SCOP až do 4,56) a tým nízke spotreby el. energie. Toto tepelné čerpadlo zabezpečuje okrem **vykurovania a ohrevu TPV**, taktiež čoraz častejšie požadované **chladenie** priestorov. Ohrev teplej vody je najčastejšie riešený v zabudovanom zásobníku s objemom až 230l. Samozrejmosťou je možnosť monitorovania a ovládania tepelného čerpadla cez Váš smartfón alebo tablet.



Práve správny výber zdroja tepla a chladu je kľúčový!

Pri novostavbách rodinných domov je veľmi často využívaným

Chladenie rodinných domov sa v súčasnosti realizuje rôznymi systémami. Najviac využívané sú systémy stropného chladenia. No spoločnosť Daikin prišla s možnosťou chladenia a prípadného vykurovania vybraných priestorov za pomoci **konvektorov tepelného čerpadla**.

Konvektory sa vyrábajú podľa možnosti umiestnenia alebo zabudovania ako **podomietkové (pre horizontálnu a vertikálnu montáž)**, **podparapetné a nástenné**.

Vo Vašom novom rodinnom dome **Daikin Altherma 3** nesmie chýbať. Nemusíte tepelným čerpadlám rozumieť, my im rozumieme! Obráťte sa na nás.

Viac informácií nájdete na: www.EQUINOX.sk

EQUINOX®
EXPERT NA TEPELNÉ ČERPADLÁ

AJ TENTO ROK SME NA VÝSTAVE CONECO A RACIOENERGIA 2022

NAVŠTÍVTE EXPOZÍCIU **ATRIUM SK** NA VÝSTAVISKU **INCHEBA** V BRATISLAVE, V HALE **B2 ČÍSLO 203**, OD 9.00 DO 18.00 HOD.



MAR
23 - 26
2022



NÁJDETE NÁS NA SLOVENSKU...

Klientske centrum v Bratislave

Hodonínska 8436/27
841 03 Záhorská Bystrica
(v OC Lamač pri predajni SIKO Kúpeľne)
Stretnutie si dohodnite vopred u nášho odborného konzultanta:



Ing. arch. Eva Kutišová
✉ kutisova@atrium-sk.sk
☎ 0940 604 269



Ing. arch. Roman Kutiš
✉ kutis@atrium-sk.sk
☎ 0903 245 280



Ukážkový dom Vela 115 Batizovce

Na prehliadku ukážkového drevodomu sa môžete objednať u nášho odborného konzultanta:



Ing. Juraj Jurčo
✉ jurco@atrium-sk.sk
☎ 0903 858 758



PORADENSTVO

V každom regióne Slovenskej republiky sú pripravení sa Vám venovať odborní konzultanti firmy ATRIUM SK.



Ing. arch. Roman Kutiš
📍 západné Slovensko
✉ kutis@atrium-sk.sk
☎ 0903 245 280



Ing. arch. Simona Brezovanová
📍 stredné Slovensko
✉ brezovanova@atrium-sk.sk
☎ 0905 130 999



Ing. arch. Eva Kutišová
📍 Bratislava a okolie
✉ kutisova@atrium-sk.sk
☎ 0940 604 269



Ing. Juraj Jurčo
📍 severo-východné Slovensko
✉ jurco@atrium-sk.sk
☎ 0903 858 758



Branislav Hilkovič, DiS. art.
📍 Žilina a okolie
✉ hilkovic@atrium-sk.sk
☎ 0951 402 143



Norbert Gallov
📍 východné Slovensko
✉ gallov@atrium-sk.sk
☎ 0908 478 216

BEZPLATNÁ KONZULTÁCIA K VÝSTAVBE DREVODOMU

Dohodnite si schôdzku s našimi odbornými konzultantmi po celom Slovensku.



ATRIUM SK
DOMY NOVEJ GENERÁCIE

ATRIUM-SK, s.r.o.
Komenského 10B
974 01 Banská Bystrica

☎ +421 484 146 187
☎ +421 905 929 366
✉ info@atrium-sk.sk
🌐 www.atrium-sk.sk



...AJ V ČESKEJ REPUBLIKE

Centrum drevostavieb v Brne

Heršpická 11, 639 00 Brno
www.centrumdrevostaveb.cz

Otvorené:
pondelok – sobota
10.00 – 18.00 hod.



NAŠI OBCHODNÍ PARTNERI

môjdom ŠTÝLOVÉ BÝVANIE

Najštýlovejší časopis o bývaní
www.mojdom.sk



Tepelné, protihlukové a protipožiarne izolácie
www.ursa.sk



inventer[®]
jednoduše geniální větrání

Decentrálny systém riadeného vetrania s rekuperáciou
www.inventer.cz



Designové dvere
Nemecká kvalita, elegantný design a dlhá životnosť, to sú dvere PRÜM
www.dvereprum.sk



Profesionálne elektroinštalačné práce
www.emhaelektro.sk



EXPERT NA TEPELNÉ ČERPADLÁ
Komplexné služby v odbore tepelných čerpadiel
www.equinox.sk