

Aj keď to tak na prvý pohľad nevyzerá, v celej dĺžke prierezu domu vzniklo prevýšenie tri metre, čo bolo na zachovanie bezbariérovosti pomerne zložitá situácia. Vyriešiť sa ju podarilo „utopením“ domu voči príjazdovej ceste.



Dom v kocke

Architekti: Ing. arch. Tomas Tornyoš,
Ing. arch. Miroslava Tornyošová
Lokalita: Badín, Slovensko
Realizácia: A T R I U M – S K, s.r.o.
Plocha pozemku: 4 079 m²
Zastavaná plocha: 370,08 m²
Vykurovaný priestor: 236,58 m³
Ročná merná potreba tepla: 21,9 kWh/(m³/a)
Nosná konštrukcia: drevo
Strecha: plechová krytina

Plynulo a do detailu

Stavba vlastného rodinného domu nebola pre majiteľov prvou v poradí. Za roky nazbierané skúsenosti pretavili s pomocou architekta do jednopodlažného domu podľa svojich predstáv.

Architekti T+T

Ing. arch. Tomas Tornyos,
Ing. arch. Miroslava Tornyosová
Nám. L. Štúra 31, 974 05 Banská Bystrica
info@architt.sk, +421903 622 366
www.architt.sk

V duchu bezbariérovosti sú
riešené aj plytké spády všetkých
spevnených plôch na pozemku.

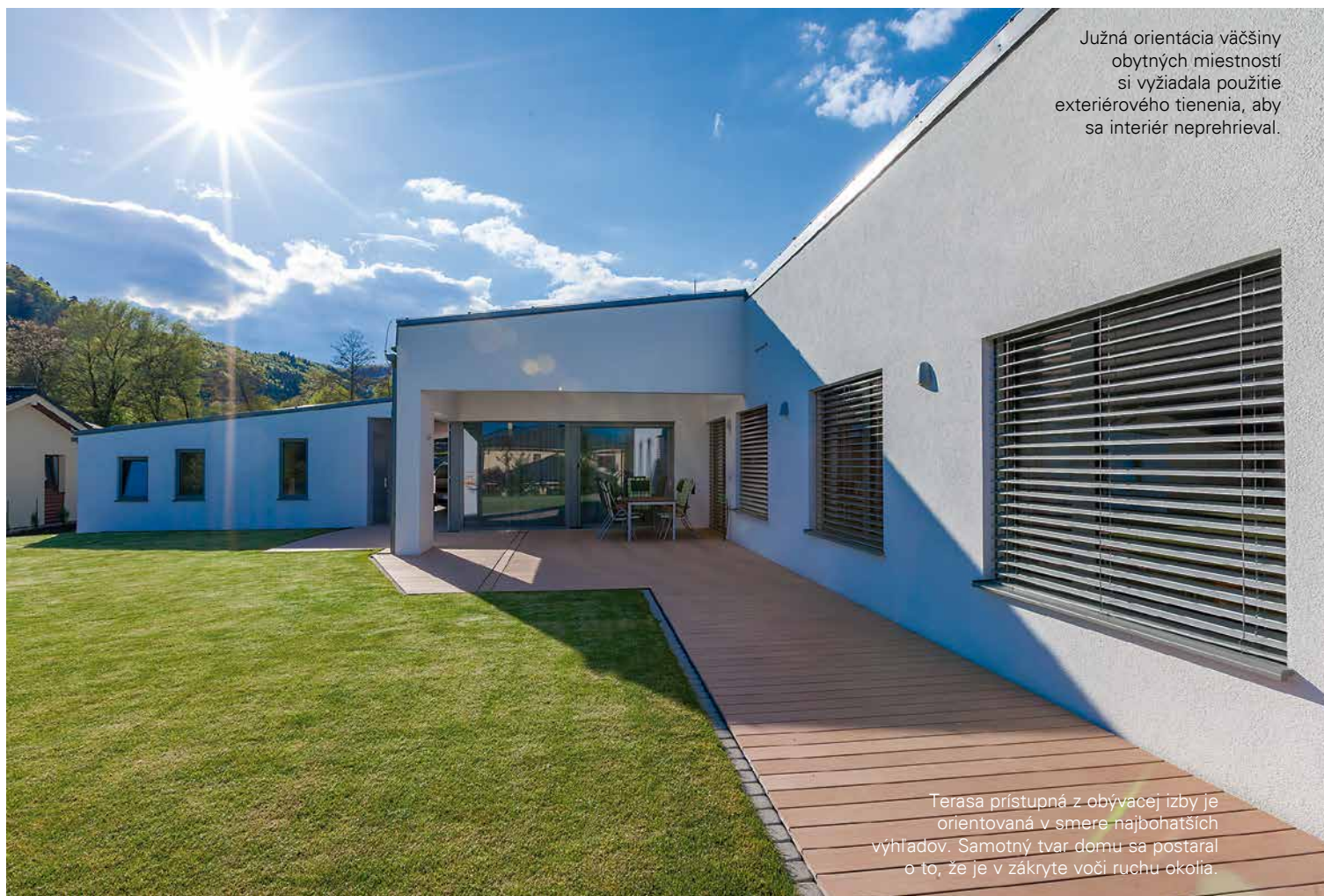


S jasným cieľom

Postup, keď realizačná firma po dohode s investo-rom osloví architekta, je pomerne neštandardný, no nie vylúčený. Spoločnosť Atrium už mala s architektom Tomášom Tonyosom za sebou niekoľko realizácií, a tak pri črtajúcej sa stavbe rodinných domov na strednom Slovensku bola voľba jasná. „Realizačná firma ma oslovila na základe dlhodobej spolupráce, s klientmi sme sa však stretli po prvýkrát. Na úplnom začiatku našej spolupráce bola vízia trochu odlišná. Na úplne inom pozemku mali vzniknúť tri domy, z ktorých jeden mal slúžiť na bývanie samotných majiteľov. Nakoniec sme zrealizovali dva. Pre ten tretí – pre nich najdôležitejší, sme našli iný pozemok a iný projekt,“ spomína architekt. Rozhodnutie pre rozľahlú stavbu prízemného domu padlo predovšetkým kvôli podmienke majiteľov na jeho stopercentnú bezbariérovosť. „Hľadali sme pozemok, na ktorom by bolo možné sklbiť všetky podmienky, predovšetkým čo sa týka bezbariérovosti. Plocha toho v Badíne vyhovovala, aj keď s plynulým jemným svahom sa bolo potrebné pohrať,“ hovorí architekt. Výsledkom bol dom s pôdorysným tvarom typu „L“, zastrešený dvomi pultovými strechami, čo architektonickej kompozícii dodalo dynamiku. Aby stavba nekontrastovala s prostredím, farebne a materiálovo ju architekt ladil do prírodných odtieňov v kombinácii s bielou farbou fasády. Pri samotnej výstavbe si všetky tri zložky, realizačná firma, architekt aj investor dali výnimočne záležať na kvalitných materiáloch a detailoch.



Interiér si majitelia realizovali sami. Architekt sa snažil, aby samotná architektúra usmerňovala jeho zariadenie, ktoré môže byť postupne dopĺňané podľa vkusu majiteľov.



Južná orientácia väčšiny obytných miestností si vyžiadala použitie exteriérového tienenia, aby sa interiér neprehrieval.

Terasa prístupná z obývacej izby je orientovaná v smere najbohatších výhľadov. Samotný tvar domu sa postaral o to, že je v zákryte voči ruchu okolia.

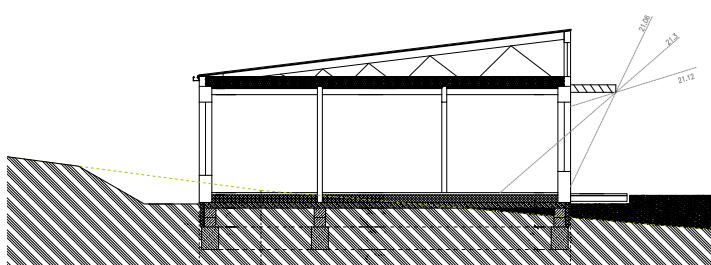
„Na dome je použitá kvalitná skladba obvodových stien, počítalo sa aj s využitím tepelného čerpadla a riadeného vetrania so spätným získavaním tepla. Zvláštnu pozornosť sme venovali montáži okenných konštrukcií. V niektorých miestach je na zamedzenie vzniku tepelných mostov použitá izolácia z aerogélu.“

Ing. arch. Tomas Tornyoš, architekt



Prírodné materiály sú charakteristické pre tvorbu architekta. Ich estetika spočíva práve v ich prirodzenom vzhľade. Interiér je ladený do dreva v kombinácii so sivou a bielou farbou.

Dom je dispozične delený na dennú a nočnú časť, vďaka čomu sú spálne umiestnené v najtichších možných priestoroch.



Tienenie presahmi strechy architekti nadimenzovali tak, aby v každom ročnom období dopadalo do interiéru vhodné množstvo slnečných lúčov a súčasne, aby sa v lete priestory neprehrievali.



Z rohovej sedačky, otočenej chrbtom ku kozubu, opretej o stenu kuchyne, si môžu majitelia vychutnávať výhľad do záhrady.

Napriek tomu, že sa kuchyňa nachádza v strede dispozície, je dostatočne presvetlená. V dispozícii tvorí medzikrok medzi vstupnými priestormi, dennou a nočnou časťou.

