



ATRIUM SK
DOMY NOVEJ GENERÁCIE

ATRIUM ŠPECIÁL 2020

DOMOV
PRE VEĽKÚ
RODINU

4

- 10** NA KRÍDLACH PEGASA
- 12** VÁHALI SME, ALE DOBRE SME UROBILI
- 15** NETRADIČNÁ DREVOSTAVBA
- 22** VYSNÍVANÝ DOM PRE MODERNÚ RODINU
- 24** PLÁNOVANÉ DOMY 2020





Ing. Ivan Marko
obchodno-technický riaditeľ
ATRIUM-SK, s.r.o.

Výhľad do budúcnosti nám ukazuje, že sa bude klásť väčší dôraz na zvyšovanie úspory energie a to vo všetkých oblastiach života, za účelom ochrany nášho spoločného prostredia. Tento trend je reakciou na nepriaznivý stav životného prostredia a vyčerpanosť prírodných zdrojov.

Vďaka blížiacim sa legislatívnym zmenám, energetické požiadavky výrazne ovplyvnia výstavbu nových budov a ich užívanie. Čaká nás zásadné sprísnenie požiadaviek na energetickú hospodárnosť budov s cieľom znížiť spotrebu energie a hlavne obmedziť využívanie neobnoviteľných zdrojov energie, čoho výsledkom bude budova s takmer nulovou potrebou energie.

Stavba budovy s takmer nulovou potrebou energie ovplyvní budúcich stavebníkov hlavne v súvislosti s návrhom a realizáciou sofistikovaných technológií, ktoré vo vysokej miere využívajú obnoviteľné zdroje energie.

Ďalšou požiadavkou je vytvorenie efektívnej tepelnej ochrany objektu, ktorú drevostavby ATRIUM SK spĺňajú už niekoľko rokov.

Plánované legislatívne zmeny budú mať dopad na celý stavebný trh, aj na výstavbu moderných drevostavieb, čo predstavuje viac ako 700 rodinných domov ročne. My sme sa k výstavbe domov postavili zodpovedne a už teraz ponúkame individuálny prístup pri návrhu domu s takmer nulovou potrebou energie v prémiovej konštrukcii DifuTech® a tepelným čerpadlom v štandarde.

Vo firme ATRIUM SK je našou najväčšou snahou čo najviac načúvať zákazníkom a prispôbiť sa ich požiadavkám. Poskytovať vyšší štandard v podobe garancií vysokej kvality, špičkových materiálov a férového jednanja. Vaše požiadavky sú pre nás výzvou, to nás posúva o krok vpred.

NOVÉ DOMY Z FIRMY ATRIUM



Dovoľte nám, aby sme vám a všetkým vašim spolupracovníkom, ale tiež externým dodávateľom aspoň touto cestou veľmi poďakovali za vašu prácu pri stavbe nášho domu. Musím vyzdvihnúť príkladnú profesionalitu všetkých, ale najmä úplne perfektný a dovoľím si povedať, že nevidane ústretový prístup k nám ako k zákazníkom. Tiež nás veľmi potešilo, že používate kvalitné materiály a celý postup výstavby je premyslený. Bola radosť s vami spolupracovať. Želáme vám veľa ďalších úspechov pri vašej práci. Keby bolo niečo, čo by sme pre vás mohli urobiť, neváhajte sa na nás obrátiť. Samozrejme vás a vašu firmu vždy vrele odporúčime. S priáním všetkého dobrého
Anna a Jiří K.

Vašu firmu sme si vybrali na základe odporúčania od spokojného majiteľa drevostavby a prehliadok vo vzorových domoch. Sme veľmi potešení, že realizácia splnila naše očakávania a môžeme sa radosť z krásneho výsledku. Radi by sme poďakovali všetkým zúčastneným za realizáciu nášho nového domu. Spoluprácu považujeme za príkladnú už od prvého kontaktu s obchodným zástupcom firmy ATRIUM Františkom Kunclom. Najmä oceňujeme, že sme mohli realizovať vlastnú štúdiu, kde len dve drobnosti nám pomohli vylepšiť vymyslené riešenia. Vždy si radi na pána Kuncla pri tej príležitosti spomenieme. Detailistom ďakujeme za trpezlivosť a precíznosť pri kompletizácii detailov, naozaj obdivuhodné. Príprava projektovej dokumentácie bola skvelá, úpravy a korektúry projektu presne podľa



potrieb. Stavba samotná potom bola koncertom zohraných tímov pod koordináciou skúseného stavbyvedúceho, takže tu sme boli priamo nadšení. Pani účtovníčke a konateľovi firmy ďakujeme za ľudský prístup pri riešení platobných

podmienok pre banku a ústretovosť k rýchlej dohode. Celkovú spoluprácu hodnotíme ako vysoko nadštandardnú v prevedení stavby, nadväznosti profesii i riešení drobností na stavbe.
Jana a Libor P.

NOVÉ DOMY Z FIRMY ATRIUM

Domov pre veľkú rodinu

Hoci má tento dom na prvý pohľad „celkom normálnu veľkosť“, krásne sa doň pomestila skutočne veľká rodina – s piatimi deťmi, dvomi psami a jednou mačkou. A slovo krásne tu platí naozaj doslovne. Každý pohľad v dome aj v záhrade dokáže totiž potešiť oko aj dušu.

montovaná **drevostavba**
počet podlaží **1 + podkrovie**
zastavaná plocha **115 m²**
úžitková plocha **144 m²**
lokalita **Batizovce, okres Poprad**

JEDNODUCHÝ DOM s fasádou obloženou drevom a čiernou sedlovou strechou sa dokonale hodí do novej štvrte v dedine pod Tatrami – nekomplikovaným archetypálnym tvarom a materiálom nadväzuje na tradičnú vidiecku výstavbu, zároveň však nezaprie súčasnosť a v detailoch a dispozícii ponúka funkčné moderné riešenia.



TERASU A ZÁHRADU dokončili majitelia len túto jar, i keď v dome bývajú už dva a pol roka. „Zvolili sme si trávnatolistnatú záhradu. Sme síce pod Tatrami, no k tomuto domu sa nám práve trávy hodili najviac,“ hovoria. Anka a Juraj sa tvorbe záhrad venujú profesionálne, nečudo teda, že tá ich bola aj koncom jesene takáto nádherná.



ZÁZRAČNÉ TRÁVY. Hoci je záhrada celkom „mladá“ vyzerá krásne a zabývane. Aký je v tom trik? Anka v nej použila veľa tráv. „Trávy ‚urobia‘ záhradu hneď,“ radí. „Rýchlo vyrastú, a keďže celý svoj životný cyklus absolvujú v rámci jedného roka, netreba na výsledok čakať dlho,“ prezrádza majiteľka.

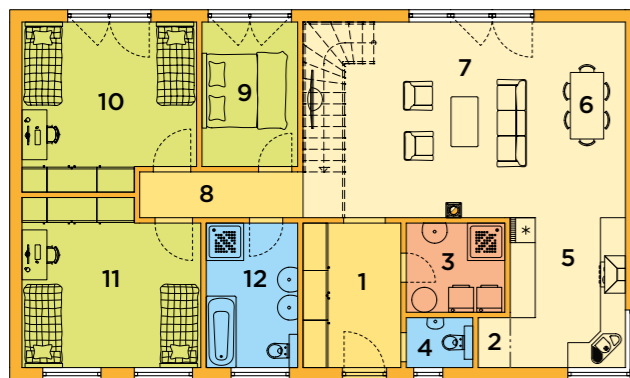


KAMEŇ 2 V 1. Kameň je ďalším pôsobivým prvkom v záhrade, ktorá krásne ladí s dreveným domom. Okrem estetickej funkcie je však úloha kamenných gabionov aj praktická – tam, kde je to potrebné, vytvárajú v záhradných zákutiach pocit súkromia.



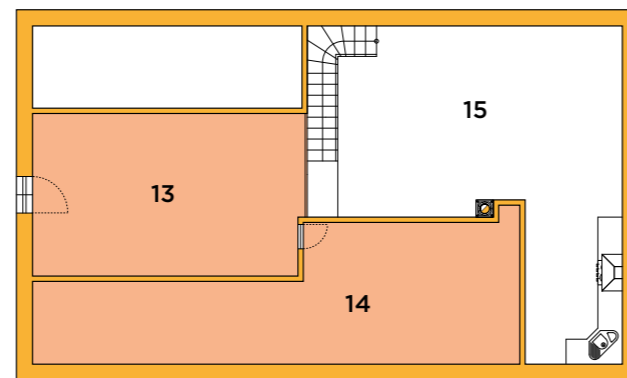
TYPOVÝ DOM Vela 115 od firmy Atrium očaril Anku a Juraja hneď na prvý pohľad. „Je decentný a má ducha. Je presne taký, aký sme si vysnívali,“ hovoria manželka, ktorí boli od začiatku rozhodnutí pre drevostavbu. Dnes si v dome pochvalujú aj to, čo na fotografiách nevidno – príjemnú vnútornú klímu. O čerstvý vzduch sa totiž neustále stará decentralizovaný vetrací systém inVENTer s rekuperáciou, ktorého jednotky sú osadené priamo v obvodových stenách, a to bez tepelných strát a bez toho, aby domáci museli na vetranie myslieť.

Pôdorysy



PRÍZEMIE

1 predsieň 2 WC 3 technická miestnosť / práčovňa 4 špajza 5 kuchyňa 6 jedáleň 7 obývačka 8 chodba 9 detská izba 10 detská izba 11 detská izba 12 kúpeľňa, WC



PODKROVIE

13 rodičovská spálňa + pracovňa 14 šatník, odkladací priestor 15 otvorený denný priestor

Vysnívaný dom

Anka a Juraj sa profesionálne venujú záhradám a interiérom – ona ich navrhuje, on s partiou realizuje. Okrem práce však spojili aj svoje životy a deti (spolu ich majú päť), a tak sa rozhodli postaviť pre svoju veľkú rodinu dom. Boli im sympatické drevostavby s difúzne otvoreným systémom a po krátkom prieskume na internete si vybrali firmu Atrium. „Bolo to skôr impulzívne

rozhodnutie,“ priznáva Juraj. „Keď sme videli fotky jednoduchého domu s dreveným obkladom a čiernou strechou, hneď sme si povedali, že ho chceme. Bol totiž presne taký, aký sme si vysnívali – bol decentný a mal ducha.“

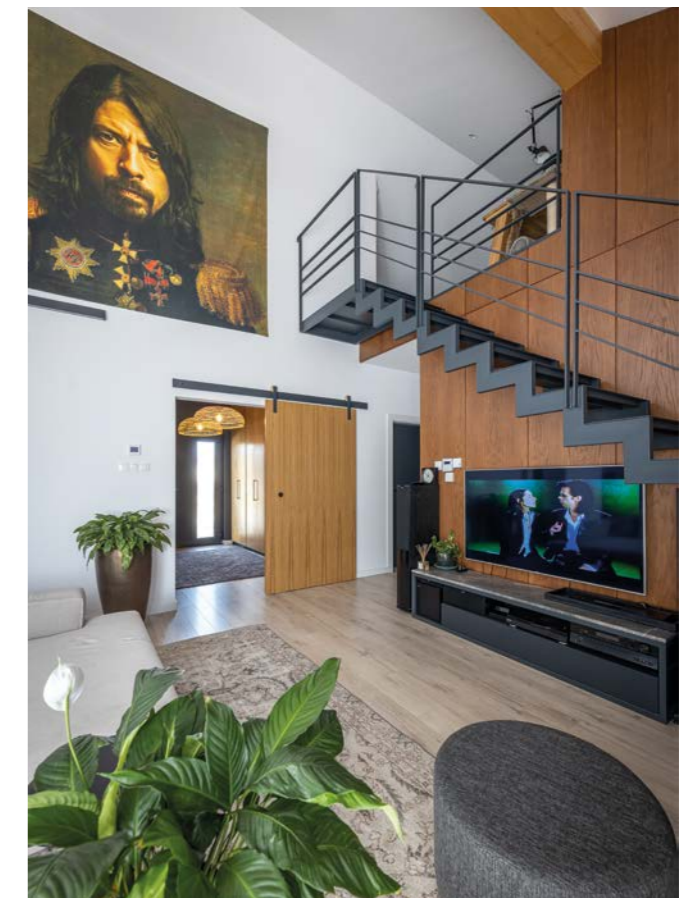
A keďže firma zareagovala rýchlo, bolo rozhodnuté. „Ani sme si nedali robiť cenové kalkulácie od iných dodávateľov. Tento dom bol jednoducho ten pravý a hotovo,“ hovoria partneri, ktorí netaja spokojnosť so svojou voľbou. Podľa ich slov totiž celá spolupráca pekne „odsýpala“ od kalkulácií až po realizáciu.

V typovom projekte však urobili výrazné zmeny a spolu s projektantmi z Atria odladili novú dispozíciu. Pôvodne bola totiž výška stropu na prízemí všade rovnaká, štandardná, a nad ním bolo pomerne zle využiteľné podkrovie.

Anka navrhla otvoriť obývačku až do krovu, čím získal denný priestor vzdušnosť, vo zvyšku podkrovia potom vzniklo rodičovské zázemie – spálňa s pracovňou a so šatníkom. „Je nás veľa a potrebovali sme do domu pridať nejaké miestnosti,“ usmeje sa Anka.



INTERIÉR DOMU si manželka navrhli sami. Zariaďovali sa postupne – tým, čo sa im páčilo, čo sa do priestoru hodilo... Priestranná sedačka pribudla len nedávno. „Je skôr na ležanie a pozeranie filmov než na sedenie pre návštevy,“ konštatuje Anka. „Je nás veľa a celá rodina sme takí ‚filmofili‘, takže sme potrebovali veľkú sedačku, na ktorú sa zместíme.“



TAPISÉRIA tlačaná na hodvábe je výrazný prvok, ktorý potrebuje vhodné miesto. To v dome vzniklo vďaka nezvyčajnej výške denného priestoru. Výber motívu bol čistou recesiou – podobnosť domáceho pána s Davom Grohlom z Foo Fighters je totiž vskutku neuveriteľná.

OBÝVAČKA vyzerá väčšia, než je v skutočnosti – otvorením až po hrebeň strechy totiž získal denný priestor príjemnú vzdušnosť.



NIELEN PRÍRODNÉ ODTIENE, ale aj prírodné materiály prevládajú v celom dome. Na nábytku, obklade stien a dverách Anka skombinovala dva druhy drevenej dyhy – prírodný a morený dub. „Myslím, že takto nie je interiér nudný. Samozrejme, treba mať cit pre správnu kombináciu aj správny pomer,“ upozorňuje dizajnérka.



RODIČOVSKÉ ZÁZEMIE – spálňa s pracovňou v podkroví – je prístupné z obývačky po elegantných oceľových schodoch. Nadväzujú naň ešte šatník a odkladacie priestory v najnižšej časti pod strechou, ktoré sa využívajú najmä na uloženie sezónnych vecí a ako archív.



INTERIÉROVÁ DIZAJNÉRKA je zvyknutá nakupovať nábytok a doplnky na e-shopoch takmer z celého sveta. „Mám s tým dobré skúsenosti. Samozrejme, musia to byť overené stránky a kvalitné značky. Výber priamo tu v regióne je slabý a výhodou objednávania z internetu je aj to, že môžete tovar vrátiť, ak napríklad v interiéri neukáže tak, ako ste si predstavovali.“



PRAKTICKÁ KUCHYŇA je šikovne skrytá za rohom tak, že priamo nadväzuje na jedáleň. Rovnako ako väčšinu nábytku v dome ju vyrobil stolár, s ktorým manželka pravidelne spolupracujú. Jedny z dvierok vedú do špajze, ktorá vznikla na úkor zbytočne veľkého priestoru toalety.

ANKIN TIP: „Všetko, čo potrebujem pri varení, mám vo veľkej potravinovej skrini. Nemusím tak otvárať veľa dvierok – otvorím jedny a všetko mám poruke. Človek sa tak cíti takmer ako profi kuchár 😊.“

Veľká rodina musí mať pravidlá

Pri početnej domácnosti je dôležitý systém a pravidlá – v tejto učia deti nezhrmažďovať zbytočnosti a udržiavať poriadok. „Človeku vraj na bežný život stačí 22 vecí,“ hovorí Anka. „Na Slovensku je však trend dať do detskej izby veľkú vstavanú skriňu. My už dlho nemáme v chlapčenských izbách veľké skrine,

pretože čím viac priestoru je k dispozícii, tým viac zbytočností sa odkladá. A chlapci toho v skutočnosti veľa nepotrebujú. Páči sa im, že žijú s minimom vecí – majú vďaka tomu jednoduchší život a sú spokojnejší,“ prezrádza Anka, ktorá sa sama neobklopuje množstvom predmetov. „Deti rešpektujú, že u nás je to

takto, a učia sa tak fungovať. Majú jednoduché pravidlá – raz začas si vytriedia veci, ktoré sú pre ne dôležité. Na svoje zbierky majú vyčlenený priestor a musia si rozmyslieť, čo si odložia. Učím ich, že dôležité sú zážitky a spomienky, nie predmety,“ delí sa o skúsenosti.



DETSKÉ IZBY sú v dome tri – do všetkých sa vchádza z chodby na prízemí. Chlapci majú väčšie spoločné izby po dvoch (táto patrí tým starším), jediné dievčatko v rodine má samo k dispozícii tú najmenšiu. Celá rodina má rada jednoduché veci a mama dobre vie, čo sa deťom páči. Základ zariadenia izieb teda dostali daný a samy si do nich priniesli veci, ktoré majú rady.

„V chlapčenských izbách nemáme veľké skrine, pretože čím viac priestoru je k dispozícii, tým viac zbytočností sa odkladá. A chlapci toho veľa nepotrebujú. Páči sa im, že žijú s minimom vecí – majú vďaka tomu jednoduchší život a sú spokojnejší.“

Anka, majiteľka a autorka interiéru v jednej osobe

Text **Erika Kuhnová** Foto **Miro Pochyba** Článok vyšiel v časopise **Môj Dom 12/2019 - 1/2020**

Na krídlach Pegasa

Peter s rodinou sa do novej drevostavby na samom okraji Českého krasu nasťahoval pred dvomi rokmi. Pretože predtým bývali v tehlovom dome, má možnosť porovnať kvalitu bývania v stavbách z rôznych materiálov. Ako je teda so svojim novým domovom rodina spokojná?



Pri plánovaní nového domu ma zaujímalo okrem iného riešenie zvyškovnej vlhkosti v rámci stavby domu. Tento problém jednoznačne najlepšie rieši panelová drevostavba s difúzne otvorenou konštrukciou. Preto sme si vybrali firmu ATRIUM,

v ktorej ponuke nás zaujal typový dom Pegas 124 s drobnými úpravami. Rozhodol však nielen projekt domu, ale tiež kvalitné materiály, ktoré ATRIUM ponúka, dlhoročné skúsenosti a samozrejme aj referencie.

Bývanie v drevostavbe je trochu iné ako v tehlovom dome, vnímam to ale iba pozitívne. Dom sa rýchlejšie vyhreje, ale pretože má nízku schopnosť akumulácie, nedrží teplo tak dlho ako murovaný dom. Máme pocit, že je v dome lepšia vnútorná klíma a v interiéri sa výrazne menej práši (spoznám to na chrbte kníh, kde sa neutiera prach...). Sme maximálne spokojní, a pokiaľ by sme uvažovali o stavbe ďalšieho domu, bola by to určite zase drevostavba. Jediné, čo by sme dnes urobili inak, je schodisko – volili by sme variantu s krytým schodiskovým stupňom, pretože sa nám zdá byť bezpečnejšie a aj z hľadiska údržby praktickejšie.

A čo by sme odporučili budúcim stavebníkom? Volte kvalitu pred cenou. Obrňte sa trpezlivosťou a plánujte stavebné práce na dome včas dopredu!



Udržateľné fasádne nátery Sto sa opierajú o biomimetiku

Vývoj biomimetických produktov Sto (odbor vedy, ktorý skúma zaujímavé konštrukčné riešenia v prírode u živých organizmov a snaží sa ich napodobniť a využiť pri vývoji nových technických riešení) trvá už dvadsať rokov. V súčasnosti sa viac ako 160 zamestnancov v oddelení výskumu a vývoja Sto stará o to, aby inovačné motory neustále bežali na plný výkon. O tom, že sa im to darí, svedčia aj fasádne omietky a nátery Sto, ktoré sa opierajú práve o riešenia, ktoré fungujú v prírode.



BIOMIMETICKÉ NÁTERY STO si udržiavajú žiarivosť farieb a zostávajú čisté a atraktívne po dlhé roky.

Ako funguje lotosový efekt

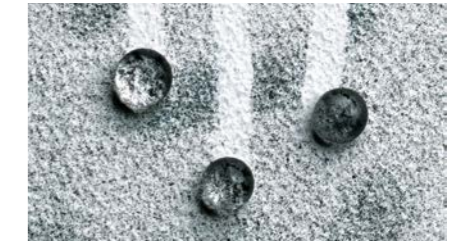
Takými sú napríklad fasádne omietky a farby s lotosovým efektom, vyznačujúce sa extrémne nízkou zmáčavosťou povrchu. To spôsobuje, že povrchy sú suchšie a tým aj lepšie chránené proti rastu rias a plesní. Špeciálna mikroštruktúra povrchu zaisťuje, podobne ako u lotosového listu, že nečistoty, ktoré sa na povrchu usadia, sú vodou odnášané preč. Vďaka tejto mikroštruktúre zostane vodná kvapka, ktorá dopadne na povrch, v tvare guľičky. Pri klasických fasádnych farbách naproti tomu dochádza ku zmáčaniu povrchu – kvapka sa rozprestrie po povrchu. Fasádnú farbu StoColor Lotusan G tak charakterizuje nízka nasiakavosť povrchu. Súčasne je však táto farba maximálne difúzne otvorená a ponúka veľmi vysokú



DAŽĎOVÁ KVAPKA stečie z lotosového listu takmer okamžite

priepustnosť pre CO₂ a vodné pary. V porovnaní s hodnotami difúznej otvorenosti silikátových fasádnych farieb sú na tom fasádne farby s lotosovým efektom podobne. Súčasne však dosahujú nižšiu nasiakavosť.

sto 
Stavať zodpovedne.



NEČISTOTY ODCHÁDZAJÚ S DAŽĎOM

Samočistiaca schopnosť StoColor Lotusan® garantuje aktívnu reguláciu vlhkosti odolnú voči poveternostným podmienkam čím je zaručená ochrana proti riasam a plesniam.

Bionický princíp účinku StoColor Dryonic udržuje fasádu v suchu

Riziko tvorby rias a húb na fasáde výrazne znižujú tiež silne vodoodpudivé fasádne farby StoColor Dryonic, ktoré vďaka svojmu mikro štruktúrovanému povrchu cielene odvádzajú dažďovú a skondenzovanú vodu a tým bránia vzniku typického zeleného a čierneho znečistenia na fasáde.



MIKROSKOPICKÁ FOTKA POVRCHU

StoColor Dryonic® – nové biomimetické riešenie sa inšpirovalo hmlivým chrobákom vďaka čomu je fasáda bez vlhkosti.

Chrobák *Onymacris unguicularis*



Ďalšie informácie o udržateľných fasádnych omietkach a náteroch Sto nájdete na www.sto.sk a www.sto.sk/fasady.

Katka a Peter: „Váhali sme, ale dobre sme urobili“



Mladý pár čoskoro oslávi prvý rok bývania v novom dome. O svojom budúcom bývaní premýšľali možno dlhšie, než býva zvykom, ale nakoniec sa určité váhanie oplátilo: dnes majú presne taký dom, aký chceli, a ako vyplýva z nasledujúcich riadkov, nové bývanie si nemôžu vynachváliť.

Prečo ste si zvolili drevostavbu?

Rozhodnutie pre drevostavbu nám trvalo dlho. Zvažovali sme pre a proti a dlho sme váhali. Presvedčila nás krátká doba realizácie a predovšetkým špecifická mikroklima v interiéri drevostavieb. Navštívili sme niekoľko domov murovaných aj montovaných a drevostavba to nakoniec vyhrala.

Ako vnímate bývanie v drevostavbe v porovnaní s predchádzajúcimi skúsenosťami?

V porovnaní s predchádzajúcim bývaním v starom tehlovom dome, je tu iná klíma, a musím povedať, veľmi príjemná. Nie sú „cítiť“ studené rohy izby. Dom pohodlne vykúrimo tepelným čerpadlom a vďaka podlahovému vykurovaniu je tepelný komfort oveľa väčší ako v predchádzajúcom byte s radiátormi.

Vyberali ste medzi typovými a individuálnymi projektami rodinných domov?

Hneď od začiatku sme mali jasno v tom, že sme nechceli typovú drevostavbu. Navštívili sme vzorový dom firmy ATRIUM v Prúhonicích a ten sa nám veľmi zapáčil, tak sme ho iba prispôbili našim predstavám a potrebám. Iba sme upravili pôdorys, koľko miestností potrebujeme a aké veľké majú byť. V dome máme samostatnú garsónku pre našich rodičov alebo pre deti, až vyrastú.

Čo rozhodovalo pri výbere dodávateľa vášho domu?

Keď sme začali vôbec premýšľať o drevostavbe, sledovali sme referencie firiem. Na ATRIUM sme dostali dobré referencie a dnes sme veľmi radi, že sme si túto firmu zvolili. Kvalita výstavby a profesionálny prístup nám len potvrdili, že sme sa rozhodli správne. A nelutujeme.

Čo vám robí radosť a čo sa zvlášť podarilo?

Sme spokojní s celým domom. Máme ho tak, ako sme chceli. Ešte nám zostáva doladiť detaily v interiéri, ale to vždy chvíľku trvá. Veľkým potešením je pre nás terasa, ktorá je vďaka čiastočnému zastrešeniu neuveriteľne útulná. A manžel si nemôže vynachváliť „svoju“ trojgaráž.

Riešili by ste dnes niečo na dome inak?

V dome bývame desať mesiacov a zatiaľ sme nepišli na nič, čo by sa neosvedčilo. Možno ešte čas ukáže.

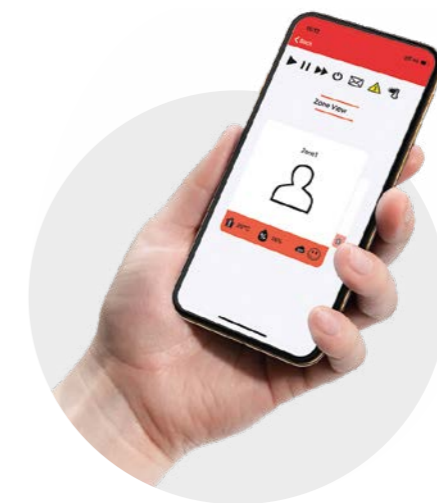
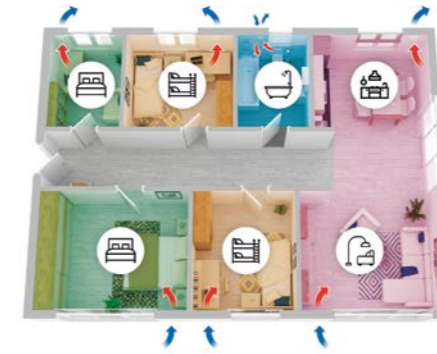
Čo by ste odporučili budúcim stavebníkom, ktorých stavba domu čaká?

Aby na stavbu pokiaľ možno netlačili a dali si načas s prípravou, všetko si dôkladne premysleli, nechali si urobiť vizualizácie. Zašli sa pozrieť do výroby. Prezreli si vzorový dom. A ak to bude možné, navštívili majiteľa už zabývaných domov. To robí naozaj veľa a rozhodne sa to vyplatí.

inVENTer: Zdravý vzduch

Zdravý vzduch sa stále viac stáva dôležitou témou. Vlhkosť, pleseň, VOC plyny, dym, elektrosmog atd. všetko to spôsobuje problémy pre zdravie obyvateľov budov. inVENTer® sa špecializuje na riadené vetranie bytov a domov.

Pred dvadsiatimi rokmi sme vyvinuli decentralizovaný systém vetrania so spätným ziskom tepla, ktorý je až do dnes lídrom na trhu z hľadiska kvality a hygieny. Naše nové jednotky **iV 14 Zero** a **iV 14 Smart+** zaručujú zdravý vzduch a sú mimoriadne tiché a zároveň veľmi výkonné. Aj v roku 2020 spoločnosť inVENTer® ponúka skvelé nové produkty:



Perfektná novinka je bezdrôtové ovládanie inVENTer-Connect®

- vlastná nezávislá sieť pre bezdrôtovú komunikáciu (868 MHz)
- plne automatické, uzatvárateľné, v stene zapustené kryty „IB Connect“
- multizónový regulátor „Easy Connect“ pre jednoduché ovládanie až 16 kusov vetracích prístrojov so senzormi, maximálne pre 4 vetracie zóny
- alebo inteligentný systém Hub „Prime Connect“, pri ktorom nie je potrebný žiadny ďalší regulátor alebo vypínač. Jedná sa o ovládanie prostredníctvom miestnej siete WLAN, ktorá umožňuje pripojenie až 32 prístrojov v 8 zónach



Inteligentný ventilačný prístroj AVIANT

Multifunkčná jednotka s unikátnym čidlom trio: Vlhkosť, svetlo a zápach! Jedinečný pachový senzor zaručuje čerstvý vzduch a automatické pravidelné vetranie aj v čase neprítomnosti zabezpečuje ochranu budov pred nadmernou vlhkosťou

Ako zvyčajne platí aj pre nové produkty 5-ročná záruka bez príplatku.

inVENTer® - kvalita Made in Germany



Alebo nový **iV Twin+**, dva v jednom: 2 XENION-Ventilátory a 2 keramické výmenníky v 1 zariadení, ideálne pre jednotlivé miestnosti a vylepšený odvod vzdušnej vlhkosti pomocou silnejšieho odťahového módu

inVENTer®
jednoduše geniálny vetrání

www.inventer.cz

Klady drevostavby ATRIUM s izoláciou URSA PUREONE

- príjemné a zdravé vnútorné prostredie
- veľká úspora peňazí za kúrenie
- akustický komfort
- šetrná k životnému prostrediu
- rýchlosť a presnosť výstavby



Životná voľba. Koľko ich človek za život urobí? V rôznych oblastiach života rôzne množstvo. Rodinný dom si za život človek spravidla vyhotovuje len jedenkrát. A verím, že si pre seba a svoju rodinu vyberie to najlepšie (za dostupnú cenu). **Aby uspokojil aj najnáročnejších zákazníkov, ATRIUM vo svojich domoch používa kvalitné materiály. Jedným z nich je aj prémiová izolácia URSA PUREONE.** Ide o minerálnu izoláciu zo sklenených vlákien mimoriadnych vlastností. Neobsahuje ani povolené zvyškové množstvo formaldehydov bežne sa vyskytujúcich v stavebných a iných produktoch. V spojení s prírodným materiálom, ako je drevo, sklenená izolácia **PUREONE pomáha k zdravému vnútornému prostrediu drevostavby.**

Pri izolovaní je vždy dobré myslieť na to, že ceny energií priebežne rastú. Keď zaizolujete dnes poriadne, usporíte za vykurovanie viac. A ešte si ušetríte veľa starostí a ďalších výdavkov, ak by ste chceli v budúcnosti nedostatočnú izoláciu doplniť. URSA neustále vyvíja nové materiály, aby umožnila zákazníkom ušetriť viac peňazí za vykurovanie bez nutnosti navyšovať hrúbku konštrukcie. Vďaka tomu ponúka PUREONE SF 31

materiál s jednou z najnižších lambd na trhu, $\lambda = 0,031 \text{ W} / \text{m} \cdot \text{K}$.



K regenerácii síl treba (aspoň občas) kľud. Preto je nutné, aby boli do konštrukcie použité akusticky vhodné materiály. **Izolácia PUREONE má najvyššiu triedu zvukovej pohltivosti a vykazuje vysoký odpor proti prúdeniu vzduchu.** Napr. PUREONE SF 31 má odpor proti prúdeniu vzduchu $\text{AFr} \geq 20 \text{ kPa} \cdot \text{s} / \text{m}^2$. To znamená, že má 4x lepšiu zvukovú pohltivosť oproti štandardným materiálom (bežné je u minerálnych izolácií $\text{AFr} \geq 5 \text{ kPa} \cdot \text{s} / \text{m}^2$). Tým významne znižuje prenos hluku plochou konštrukcie. PUREONE je mimoriadne pružná, preto výborne

vypĺňa dutiny, čím minimalizuje prenos hluku možnými netesnosťami v konštrukcii.

Drevostavba môže byť preferovaná investormi z mnohých dôvodov. Rýchlosť a presnosť výstavby je dôležitá prednosť. Aby tým dôvodom mohla byť aj ekológia, je potrebné používať ekologické materiály. Drevo ním bezpochyby je. A PUREONE tiež. **Hlavnou surovinou pre jej výrobu je piesok. A až 50% recyklovaného skla.** Vďaka mimoriadnym tepelno-izolačným schopnostiam počas svojej životnosti ušetrí až 600x viac energie, než koľko je jej treba napríklad na jej výrobu.

Čo povedať na záver? Izolácia PUREONE prispieje k zdravému vnútornému prostrediu Vášho domu, podporí akustickú pohodu aj Vám ušetrí veľké čiastky za vykurovanie. To všetko určite prispieje k tomu, aby sa Vám vo Vašom novom dome príjemne žilo.



Netradičná drevostavba

Južný svah, dostatok slnka a úžasný výhľad charakterizujú jednu z najlukratívnejších lokalít v Bratislave – Briežky. V rámci vznikajúcej výstavby zaujme jednoduchý prízemný dom umiestnený v hornej časti kopca. Jeho minimalistický tvar a strohá fasáda sa vymykajú tradičným predstavám o drevostavbe. A predsa ňou je.



individualna drevostavba
plocha pozemku 600 m²
zastavaná plocha 133 m²
lokalita Bratislava, Briežky

V OKOLÍ PREBIEHA intenzívna investičná a developerská činnosť, svahy v minulosti pokryté vinohradmi sa v súčasnosti zaplňajú rodinnými domami s viac či menej vydarenou architektúrou.

NOČNÁ A DENNÁ ČASŤ sú vzájomne rozdelené. Napriek tomu sú miestnosti v dome rozvrhnuté

tak, aby mohli všetky spálne i obývačka ťažiť z krásneho výhľadu a priameho kontaktu s terasou a záhradou.

Z DOMU JE VÝHLAD na vyvýšený záhon, ktorý vytvára príjemnú bariéru chrániacu pred zrakmi okoloidúcich (z poľnej cesty). Druhým dôvodom bol uhol pohľadu na vysadené rastliny z terasy. Ten je oveľa pôsobivejší, ako keby sa

na ne pozeralo zhora. Rastliny sú tak pri oddychu na terase v priamom zornom poli pozorovateľa.

MAJITELKE NEPREKÁŽAJÚ teplotné rozdiely, veterné miesto, dokonca ani občasné šliapanie do kopca. Ako sama vraví, za ten pohľad na mesto tých pár minút navyše určite stojí.



Jednoliaty kváder

Napriek svahovitému terénu sa podarilo majiteľom vytvoriť rovný pozemok kopírujúci vrstevnicu. Pozdĺž jeho zadnej hranice osadili sivý kváder s plochou strechou. Už samotná orientácia tak predurčila dom na pasívne využitie solárnej energie – všetky obytné miestnosti sú orientované na juh, kde okrem krásneho výhľadu využívajú aj tepelné zisky. Zároveň však bolo potrebné zabezpečiť aj letnú tepelnú pohodu. Využili na to

vonkajšie tienenie južných okien žalúziami a vetranie s rekuperáciou. Na severnú stranu sú navrhnuté skôr doplnkové priestory – technická miestnosť, kúpeľňa, kuchyňa a pod. „Napriek tomu, že ide o drevostavbu – a to nemyslím drevotriesku alebo OSB dosky, kde väčšinu materiálu tvoria rôzne lepidlá, ale skutočné drevo –, na exteriéri objektu by ste to nezistili. V tomto prípade je drevo vnímané ako kvalitný stavebný materiál, ale nie je nevyhnutné jeho uplatnenie na fasáde, ako je zvykom

pri väčšine drevostavieb. Nie každý investor, ktorý má záujem o drevostavbu, túži po priamom kontakte s drevom, predovšetkým po jeho použití v exteriéri,“ vysvetľuje architektka Eva Kutišová. Exteriér domu je poňatý minimalisticky – ide o jednoduchý sivý kváder so zvýrazneným vstupom. Veľkoplošný cementový obklad fasády v kombinácii so sivou omietkou a antracitovými okennými rámcami vytvára jednoliaty rámec, do ktorého sú umiestnené čisté zasklené plochy.



ZÁHRADU zverila majiteľka do rúk záhradnej architektky, ktorá vybrala hneď niekoľko stromov, aby na pozemok vrhali žiaduci tieň. Je to najmä javor, hrab obyčajný a ľaliovník tulipánokvetý. Majiteľka si k nim ešte pridala oskorušu, ktorá sa jej hneď v prvý rok odvdáčila bohatou úrodou.

ZÁHRADA je zložená najmä z listnatých krov, tráv a trvaliek zodpovedajúcich vápenatému podložíu. Záhradná architektka i majiteľka sa zhodli v tom, že výsadbou viac-menej dodržia pôvodný ráz krajiny.



SRDCE DOMU tvorí spoločný priestor obývačky, jedálne a kuchyne, otvorený na terasu s výhľadom na Bratislavu. Veľké okná vytvárajú zarámované pohľady, meniace sa obrazy v čase.



MODERNÁ KUCHYŇA v bielom lesku a antikore bola majiteľkiným snom. Zo strany obývačky ju zjemňuje obklad z teplého dubového dreva a vytvára tak kontrast k chladným spotrebičom a pracovnej doske z kompozitu.



DREVENÉ KRESIELKA z Ikey pamätajú ešte časy, keď mama s dcérou bývali v starom byte. Pôvodne mali len preklenúť obdobie, kým sa kúpi nový nábytok, do interiéru však nielen výborne zapadli, ale aj priniesli nevšednú nostalgiiu.

Interiér podľa Pera

Majiteľka domu bývala dlhé roky v staromestskom byte v centre Bratislavy. Keď však dcéra dosiahla dospelosť, začala zvažovať možnosť, že byt prenechá jej. Túžila po vlastnom tichom mieste v lone prírody, avšak nie ďaleko od centra a od práce. Vinohrady na kopci poznala z častých vychádzok, a keď sa naskytna možnosť kúpiť tu pozemok, ani na chvíľu nezaváhala. Spoločnosť jej tu robí anglický pointer s menom Peris, no všetci ho volajú Pero (perro znamená po španielsky pes). Tento verný spoločník chtiac-nechtiac ovplyvnil aj interiér domu. „Materiál i nábytok

som volila s ohľadom na Pera. Chcela som, aby bol praktický a ľahko udržiavateľný. Netúžim byť otrokom domácnosti, no ani vyháňať neustále Pera von,“ vraví pani Jarmila a usmeje sa na štvornohého priateľa. V dome sa využíva elektrické podlahové vykurovanie, v zime sa prikuruje akumulárnym kozubom. „Kozub akosi k domu patrí. Je pre mňa symbolom pohody a relaxu,“ vraví domáca pani. Dom je rozdelený na dennú a nočnú zónu, ktoré oddeľuje menšia chodba. Svoju vlastnú izbu tu má nielen dcéra Tereška, ale dokonca i štvornohý chlpač. Ten počas noci stráži dom v odľahlej hostovskej izbe pri hlavnom vchode.



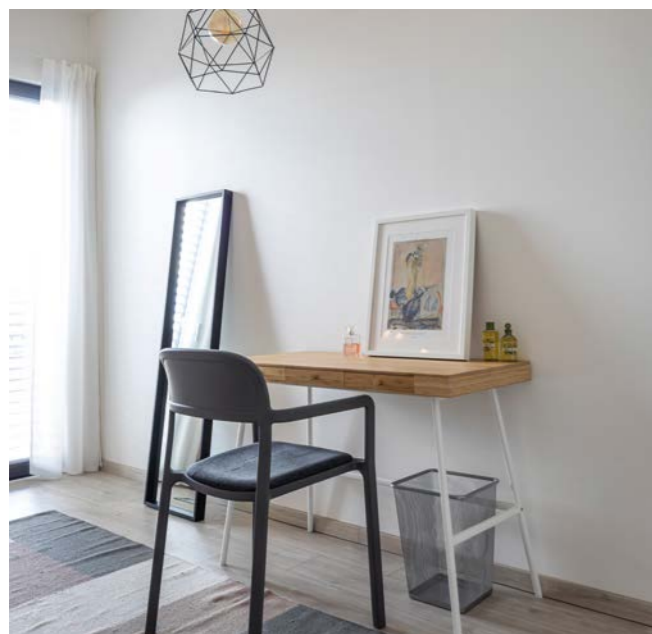
OBÝVAČKA S KUCHYŇOU plynule nadväzujú na terasu. Keďže sú počas teplých dní posuvné dvere kvôli chlpačovi neustále otvorené, v spoločnom priestore zvíťazila dlažba. Je odolná proti psím škrabancom, nenáročná na údržbu a vhodná aj na elektrické podlahové vykurovanie.



„Roky sme na kopec chodievali s deťmi na vychádzky viacerí z bytovky. Veľmi sme si to obľúbili. Keď sme pozemky kúpili, bol tu ešte vinohrad a dúfali sme, že raz si tu postavíme domy. Po 18 rokoch sa náš spoločný sen stal skutočnosťou.“

Jarmila, majiteľka

ÚTOČISKO PRE DVOCH. Dcérina izba sa nesie v duchu Škandinávie. Okrem Terezky tu má svoj mäkký pelech i anglický pointer Peris. Nečudo, svetlá a pokojná izba priam dýcha prázdnotovou atmosférou.



ŽIJÚ PRE DNEŠOK. Miestnosti sú zariadené jednoducho a účelne. Mama i dcéra si na materiálne veci veľmi nepotrpia. Naopak, to, čo ich láka, je okolitý svet. Pre obidve je omnoho vzácnejší čas strávený vonku v prírode: spoločne športujú a spoznávajú nové krajiny.

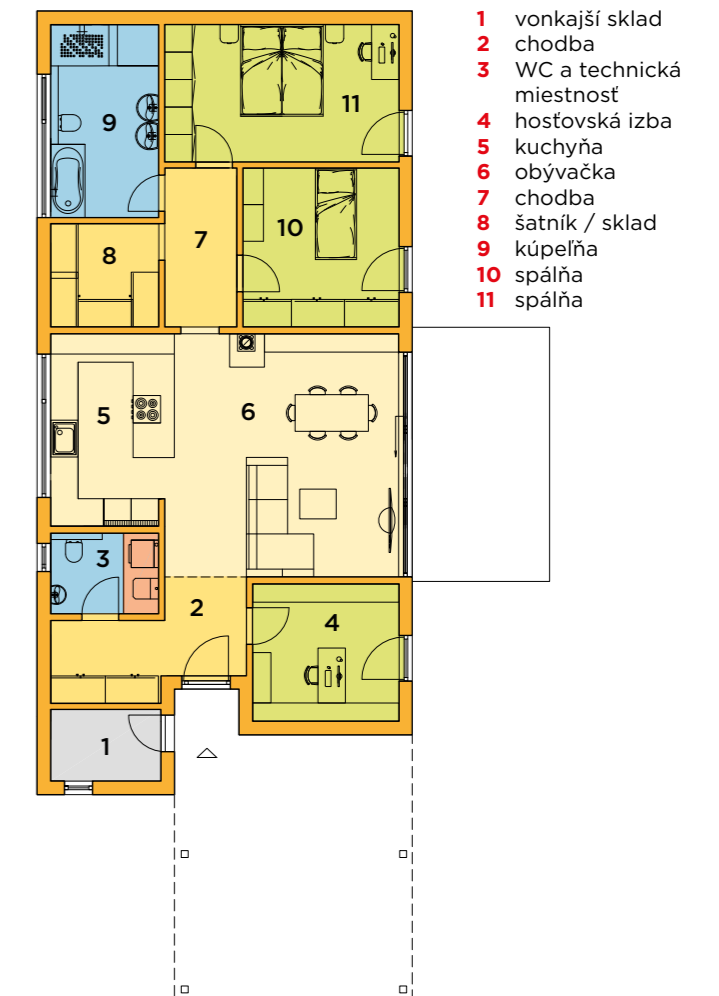


NAJMENŠIA IZBA patrí domácej panej. Ako sama vraví, nič viac nepotrebuje. Stačí jej pohodlná posteľ a obľúbená kniha. Všetko ostatné v dome je dômyselne ukryté vo vstavaných skrinách, ktoré vyrobil na mieru šikovný stolár z Dunajskej Stredy.



STAVBA i celá realizácia interiéru prebehla nielen rýchlo, ale i pomerne hladko. Majiteľka spokojnosť netají: „Na firmu ATRIUM som sa mohla absolútne vo všetkom spoľahnúť.“

Pôdorys



DOM V KOCKE

Energetická trieda:	A1
Konštrukcia:	DifuTech® Clima Plus U = 0,16 W/m².K
Okná:	plastové – profil Rehau Geneo, Trojsklo U _g = 0,5 W/(m² . K)
Strecha:	plochá strecha s ukončenou mPVC izoláciou Sikaplan
Tepelné izolácie:	URSA PUREONE, hrúbka 200 mm + zateplenie drevovláknitou doskou
Technika:	elektrické podlahové vykurovanie, riadené vetranie s rekuperáciou
Realizácia:	Atrium SK, www.atrium-sk.sk

„Každý individuálny projekt je výsledkom spolupráce zadávateľa a architekta, ide o proces hľadania správneho riešenia, optimálneho z hľadiska úžitkového, energetického, ekologického a estetického.“

Ing. arch. **Eva Kutišová**
autorka projektu

Katkin pohľad



Moderný nízkoenergetický drevo-dom som veru v takomto strohom stvárnení nečakala. Dom osadený v nádhernej prírode však pod chladným povrchom ukrýval úprimné srdce. Najviac ma očarili príjemné majiteľky. Z tejto návštevy som odchádzala s túžbou okamžite niekam vycestovať, no ešte predtým vyhodit polovicu vecí, čo sa tlačia v mojich skrinách. Kým sivý exteriér ma nechával chladnou, ich minimalisticky poňatý interiér ma oslovil okamžite. Všetko tu má svoj účel, všetko má svoje miesto. Veľmi sa mi páči, ako všetky izby plynule nadväzujú na terasu i záhradu s nekonečným výhľadom na Bratislavu. S prírodou je však úzko prepojený nielen dom, ale i majiteľky a je to práve ich dobrodružný duch, ktorý mu dáva nevšedný, príťažlivý rozmer.

Prípravila **Eva Kutišová** a **Katarína Paukeje**
Foto **Miro Pochyba**
Článok vyšiel v časopise **Môj Dom 8/2019**

Designové dvere PRÜM ozdoba Vášho domova

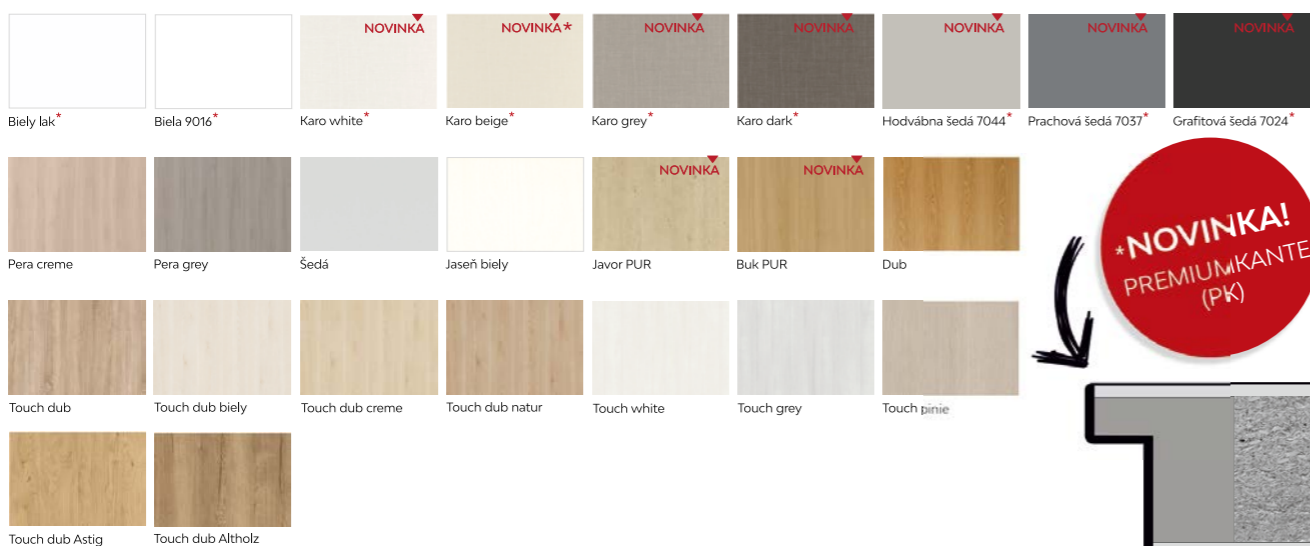


Nemecké dvere PRÜM v sebe snúbia krásne prevedenie, ktoré ocenia aj náročný klienti s citom pre design, precízne spracovanie, kvalitné materiály, dlhú živostnosť a spoľahlivosť za rozumnú cenu.

Dvere PRÜM sú vyrábané v otočnom, posuvnom, falcovom, bezfalcovom, ale aj v presklenom prevedení. Ponúknuť Vám vieme CPL laminátové dvere, striekané dvere v bielom laku a tiež celosklenené dvere, či už klasické alebo ako súčasť presklennej steny.



CPL laminát

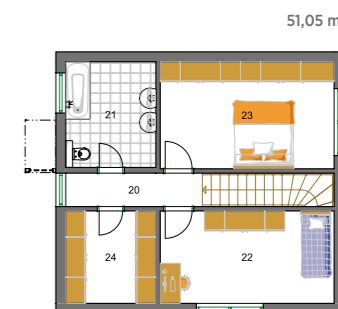
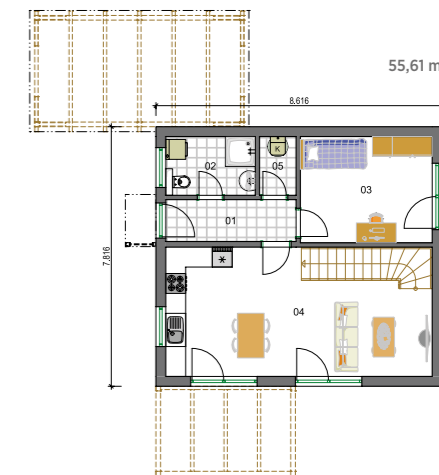


hrana dverí PK

DVERE PRÜM s.r.o. | Hodonínska 27 | 841 03 Bratislava | obchod@dvereprum.sk | www.dvereprum.sk

Firma Atrium SK opäť zaradila do svojich typových projektov dva nové drevodom, prvým je poschodový dom Lyra 107 v dvoch variantoch zastrešenia a druhým je elegantný bungalov Pollux 129

Lyra 107



Prednosťou poschodového domu Lyra 107 je plnohodnotné poschodie bez šikmín. Lyra 107 sa hodí aj na menší pozemok a je určená pre 4 člennú rodinu. Na prízemí je **priestorná obývacia izba s kuchyňou** a vedľa je izba, ktorá môže slúžiť ako pracovňa alebo hosťovská izba. Pokiaľ si k domu doprajete

malú terasu máte na ňu z obývacej izby priamy vstup francúzskym oknom. V podkrovi sa nachádzajú dve spálne, šatník a kúpeľňa.

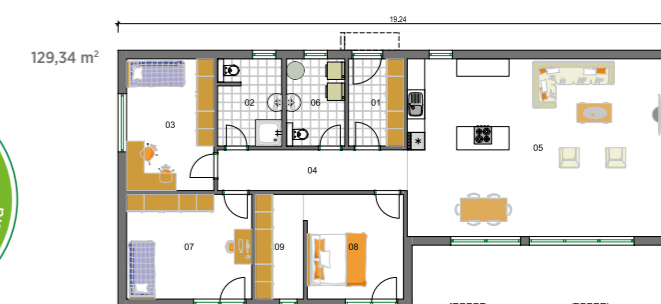
Dom má štvorcový pôdorys s rozmermi 7,8 × 8,6m. Interiér je rozdelený na dve časti - dennú a nočnú, v ktorej sú umiestnené spálne.

Pollux 129



Zaujímavý dom **pre 4 člennú rodinu** je Pollux 129. Kuchyňa s ostrovčekom na varnú dosku susedí s veľkorysou obývacou izbou s veľkými presklenými oknami. V dome sú dve spálne, ktoré majú spoločnú kúpeľňu a WC. Pútavým architektonickým prvkom je **zastrešená terasa** pri obývacej izbe, ktorá dotvára príjemný a elegantný vzhľad domu.

Dom má obdĺžnikový pôdorys s rozmermi 8,90 × 19,24m. Interiér je rozdelený na dve časti - dennú a nočnú, v ktorej sú umiestnené spálne.



Vysnívaný dom pre modernú rodinu

Tento exkluzívny a zároveň elegantný moderný dom si vysníval mladý dynamický pár, ktorý určite ocení rýchlosť výstavby a individuálny prístup pri realizácii domu na kľúč All Inclusive.

Srdce domu tvorí otvorený priestor obývačky, jedálne a kuchyne v jednom funkčnom celku, s výhľadom na záhradu a priamym kontaktom na terasu. Nočnú časť domu tvoria tri izby situované na poschodí domu, prechod medzi nimi je riešený pozdĺžnym schodiskom, ako hlavným komunikačným priestorom.

Moderný vzhľad skombinovaný s modernými prvkami, dodáva domu elegantný výraz. Kombinácia exkluzívnej tmavej plechovej krytiny a bielej omietky a bielych rámov okien, vytvára moderný vzhľad, ktorý v čase nestarne.

Vykurovanie v objekte je riešené eklektickými odporovými káblami, teplá úžitková voda je zabezpečená fotovoltickým systémom Logitex s ôsmimi fotovoltickými panelmi.

Pre zvýšený komfort bývania bol inštalovaný decentralný systém vetrenia inVENTer.



DOM V KOCKE

Typ konštrukcie:	difúzne otvorená stĺpková konštrukcia DifuTech® Clima Plus U=0,16 W/m ² K s bielou omietkou Sto
Výplňové konštrukcie:	kvalitné drevené eurookná s izolačným trojskom Ug=0,6 W/m ² K a vonkajšie žalúzie D&M v celom objekte
Strešná konštrukcia:	plochá strecha s ukončenou mPVC izoláciou Sikaplan
Zastavaná plocha:	95,76 m ² , plus terasa 15 m ²
Úžitková plocha:	144 m ² , 1. NP - obývačka spojená s kuchyňou, pracovňa, kúpeľňa, tech. miestnosť. 2. NP - 3x izba a kúpeľňa
Vykurovanie v dome:	elektrické podlahové kúrenie odporovými káblami, príprava TUV - fotovoltický systém Logitex, 8 FV panelov a zásobník 200l
Vetranie:	decentralný systém rekuperácie inVENTer



STAVBA ZARADENÁ DO SÚŤAŽE

DREVOSTAVBA ROKA 2019

AKČNÁ PONUKA

JAR
2020

MIMORIADNA AKCIA
VYKUROVANIE
A OHREV VODY

TEPELNÉ ČERPADLO VZDUCH-VODA A TEPLOVODNÉ VYKUROVANIE RADIÁTORMI
V ZÁKLADNEJ CENE DOMU VO VARIANTE STAVBA PLUS A ALL INCLUSIVE

Príplatok 0 €

Viac informácií získate na www.atrium-sk.sk alebo od svojho odborného konzultanta **ATRIUM SK**

Bungalov Vela 115s

Košice / Malá Ida



- Stavba vo variante na kľúč „All Inclusive“
- Konštrukcia difúzne otvorená – **DifuTech® Clima Plus**, hr. 296 mm
- Vykurovanie – **radiátormi** napojenými na kotol **Protherm** + zásobník TÚV



OBCHODNÝ KONZULTANT:
Ing. Juraj Jurčo
 ✉ jurco@atrium-sk.sk
 ☎ 0903 858 758

01 Zádverie	6,93 m ²
02 Kúpeľňa	7,24 m ²
03 Pracovňa	9,72 m ²
04 Chodba	5,92 m ²
05 Obytný priestor s kuchyňou	47,14 m ²
06 WC	1,94 m ²
07 Technická miestnosť	4,85 m ²
08 Šatňa	3,90 m ²
09 Spáľňa	10,56 m ²
10 Izba	14,04 m ²
11 Šatňa	2,16 m ²
CELKOM	114,40 m²

Bungalov Nova 136

Levice / Hronské Kľačany



- Stavba vo variante na kľúč „All Inclusive“
- Konštrukcia difúzne otvorená – **DifuTech® Clima Plus**, hr. 296 mm
- Vykurovanie – **vodné podlahové** a kotol **Protherm**, decentrálny systém vetrania **inVENTer**

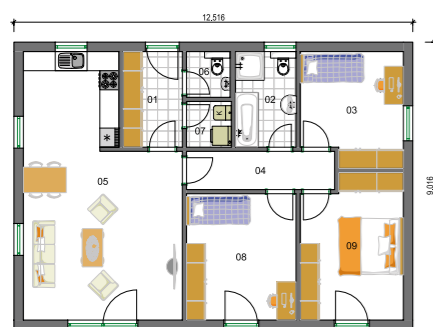


OBCHODNÝ KONZULTANT:
Ing. arch. Roman Kutíš
 ✉ kutis@atrium-sk.sk
 ☎ 0903 245 280

01 Zádverie	6,90 m ²	09 Spáľňa	9,83 m ²
02 Izba	10,41 m ²	10 Obý- vačka	44,59 m ²
03 Kúpeľňa	3,28 m ²	11 Kuchyňa	9,42 m ²
04 WC	1,03 m ²	12 Izba	27,62 m ²
05 TM / Pra- covňa / Komora	7,33 m ²	13 Chodba	7,42 m ²
06 Kúpeľňa	7,77 m ²	CELKOM	140,94 m²
07 Komora	1,06 m ²		
08 Šatňa	4,28 m ²		

Individuálny dom Profi 96

Lučenec / Boľkovce



- Stavba vo variante na kľúč „All Inclusive“
- Konštrukcia difúzne otvorená – **DifuTech® Clima Plus**, hr. 296 mm
- Vykurovanie – **vodné podlahové** a TC **Daikin** 6 kW

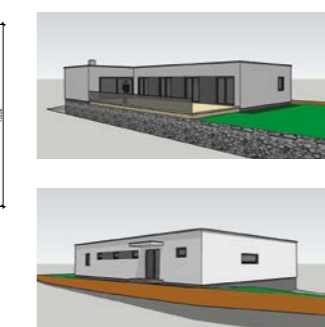


OBCHODNÝ KONZULTANT:
Ing. arch. Simona Brezovanová
 ✉ brezovanova@atrium-sk.sk
 ☎ 0905 130 999

01 Zádverie	5,58 m ²
02 Kúpeľňa	5,70 m ²
03 Izba	11,06 m ²
04 Chodba	5,58 m ²
05 Obytný priestor s kuchyňou	35,73 m ²
06 WC	1,96 m ²
07 Technická miestnosť	2,02 m ²
08 Izba	13,62 m ²
09 Spáľňa	14,18 m ²
CELKOM	95,43 m²

Individuálny bungalov 155

Bratislava / Staré mesto



- Stavba vo variante „PLUS“ rozšírená hrubá stavba
- Konštrukcia difúzne otvorená – **DifuTech® Clima Comfort**, hr. 336 mm
- Vykurovanie – **radiátormi** napojenými na kotol **Protherm**

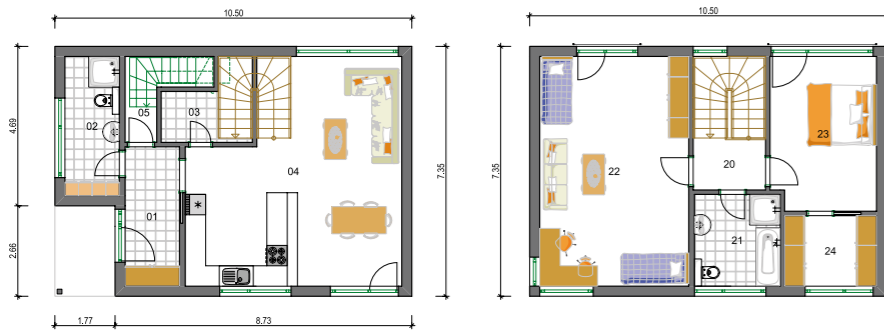


OBCHODNÝ KONZULTANT:
Ing. arch. Eva Kutíšová
 ✉ kutisova@atrium-sk.sk
 ☎ 0944 779 062

01 Zádverie	10,67 m ²	08 Šatník	5,30 m ²
02 Kúpeľňa	5,80 m ²	09 Kúpeľňa	4,80 m ²
03 Pracov- ňa	8,00 m ²	10 Spáľňa	19,22 m ²
04 Chodba	10,64 m ²	11 Izba	12,11 m ²
05 Obyt. priestor s kuch.	48,74 m ²	12 Izba	12,11 m ²
06 Komora	2,20 m ²	13 Izba	12,11 m ²
07 Tech- nická miest.	3,60 m ²	CELKOM	155,30 m²

Individuálny dom 119

Bratislava / Trnávka



- Stavba vo variante na kľúč „All Inclusive“
- Konštrukcia difúzne otvorená – **DifuTech® Clima Plus**, hr. 296 mm
- Vykurovanie – **radiátormi** napojenými na kotol **Protherm**



OBCHODNÝ KONZULTANT:
Ing. arch. Eva Kutíšová
✉ kutisova@atrium-sk.sk
☎ 0944 779 062

01 Zádverie	6,56 m ²	20 Chodba	3,26 m ²
02 Kúpeľňa	6,56 m ²	21 Kúpeľňa	6,80 m ²
03 Komora	5,05 m ²	22 Izba	29,63 m ²
04 Obyt. priestor s kuch.	37,44 m ²	23 Spáľňa	14,00 m ²
05 Schodisko	3,87 m ²	24 Šatník	5,61 m ²
CELKOM	59,48 m ²	CELKOM	59,30 m ²

Jubileum Profi 87

Senica / Cerová-Lieskové



- Stavba vo variante na kľúč „All Inclusive“
- Konštrukcia difúzne otvorená – **DifuTech® Clima Plus**, hr. 296 mm
- Vykurovanie – **radiátormi** napojenými na kotol **Protherm**



OBCHODNÝ KONZULTANT:
Ing. arch. Eva Kutíšová
✉ kutisova@atrium-sk.sk
☎ 0944 779 062

01 Zádverie	4,41 m ²
02 Kúpeľňa	4,32 m ²
03 Izba	12,95 m ²
04 Chodba	3,89 m ²
05 Obytný priestor s kuchyňou	28,25 m ²
06 WC	1,22 m ²
07 Špajza	1,10 m ²
08 Spáľňa	12,95 m ²
CELKOM	69,09 m ²

Individuálny dom 134 + garáž

Trnava



- Stavba vo variante na kľúč „All Inclusive“
- Konštrukcia difúzne otvorená – **DifuTech® Clima Plus**, hr. 296 mm
- Vykurovanie – **vodné podlahové** a TC **Daikin** 6 kW

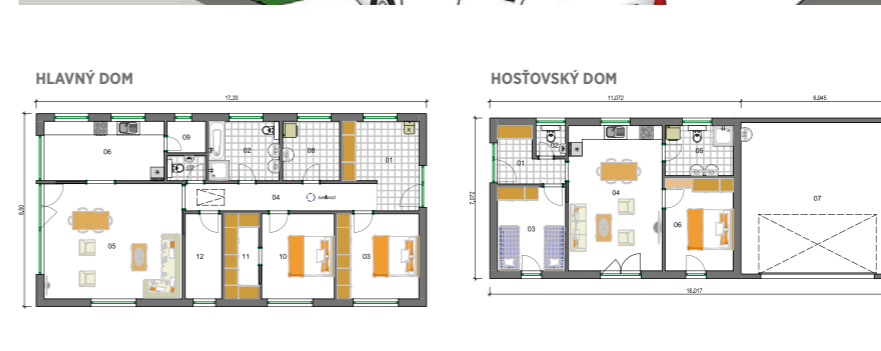


OBCHODNÝ KONZULTANT:
Ing. arch. Roman Kutíš
✉ kutis@atrium-sk.sk
☎ 0903 245 280

01 Zádverie	7,16 m ²	20 Chodba	6,85 m ²
02 Kúpeľňa	7,20 m ²	21 Kúpeľňa	6,87 m ²
03 Spáľňa	10,21 m ²	22 Izba	14,17 m ²
04 Chodba	5,28 m ²	23 Šatník	2,66 m ²
05 Obytný priestor s kuchyňou	36,03 m ²	24 Izba	14,17 m ²
06 Technická miestnosť / WC	8,57 m ²	25 Šatník	6,52 m ²
07 Šatňa	2,63 m ²	26 Šatník	3,15 m ²
08 Špajza	2,75 m ²	CELKOM	54,39 m ²
CELKOM	79,83 m ²		

Individuálny dom + hosťovský dom a garáž

Bratislava / Devínska Nová Ves



- Stavba vo variante na kľúč „All Inclusive“
- Konštrukcia difúzne otvorená – **DifuTech® Clima Comfort**, hr. 336 mm
- Vykurovanie – **vodné podlahové** a zostava **Vaillant** kotol + zásobník TUV

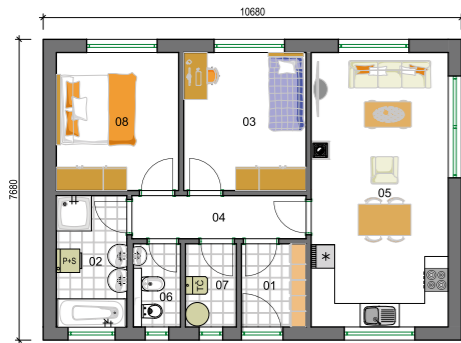


OBCHODNÝ KONZULTANT:
Ing. arch. Eva Kutíšová
✉ kutisova@atrium-sk.sk
☎ 0944 779 062

HLAVNÝ DOM	12 Sklad	6,03 m ²	
01 Zádverie	11,28 m ²	CELKOM 122,35 m ²	
02 Kúpeľňa	8,12 m ²		
03 Izba	13,50 m ²	HOSŤOVSKÝ DOM	
04 Chodba	10,14 m ²	01 Zádverie	5,55 m ²
05 Obývací izba	30,99 m ²	02 WC	1,74 m ²
06 Kuchyňa	13,88 m ²	03 Izba	11,10 m ²
07 WC	1,87 m ²	04 Obytný priestor s kuch.	26,50 m ²
08 Technická miestnosť	6,55 m ²	05 Kúpeľňa	6,60 m ²
09 Špajza	2,36 m ²	06 Spáľňa	12,21 m ²
10 Spáľňa	12,00 m ²	07 Garáž	45,10 m ²
11 Šatňa	5,63 m ²	CELKOM	108,80 m ²

Individuálny bungalov 82

Košice / Severné Mesto



- Stavba vo variante „PLUS“ rozšírená hrubá stavba
- Konštrukcia difúzne otvorená – **DifuTech® Clima Comfort**, hr. 336 mm
- Vykurovanie – **vodné podlahové**, TC **Daikin** 6 kW, decentrálny systém vetrania **inVENTer**



OBCHODNÝ KONZULTANT:
Norbert Gallo
✉ gallo@atrium-sk.sk
☎ 0908 478 216

01 Zádverie	3,50 m ²
02 Kúpeľňa	6,04 m ²
03 Izba	11,01 m ²
04 Chodba	4,89 m ²
05 Obytný priestor s kuchyňou	24,53 m ²
06 Kúpeľňa	2,55 m ²
07 Technická miestnosť	2,76 m ²
08 Spáľňa	11,01 m ²
CELKOM	66,29 m²

Individuálny bungalov 135

Bratislava / Čunovo



- Stavba vo variante „PLUS“ rozšírená hrubá stavba
- Konštrukcia difúzne otvorená – **DifuTech® Clima Comfort**, hr. 336 mm
- Vykurovanie – **vodné podlahové**, TC **Daikin** 6 kW, decentrálny systém vetrania **inVENTer**



OBCHODNÝ KONZULTANT:
Ing. arch. Eva Kutíšová
✉ kutisova@atrium-sk.sk
☎ 0944 779 062

01 Zádverie	6,78 m ²
02 Kúpeľňa	7,55 m ²
03 Pracovňa	10,00 m ²
04 Chodba	9,28 m ²
05 Kuchyňa	22,89 m ²
06 Obývačka	26,70 m ²
07 Kúpeľňa	1,62 m ²
08 Technická miestnosť	7,75 m ²
09 Izba	22,63 m ²
10 Šatňa	4,08 m ²
11 Spáľňa	10,13 m ²
12 Kúpeľňa	5,88 m ²
CELKOM	135,29 m²

Individuálny bungalov 105

Senec / Hrubý Šúr



- Stavba vo variante na kľúč „All Inclusive“
- Konštrukcia difúzne otvorená – **DifuTech® Clima Comfort**, hr. 336 mm
- Vykurovanie – **vodné podlahové** a zostava **Vaillant** kotol + zásobník TUV, decentrálny systém vetrania **inVENTer**



OBCHODNÝ KONZULTANT:
Ing. arch. Eva Kutíšová
✉ kutisova@atrium-sk.sk
☎ 0944 779 062

01 Zádverie	7,16 m ²
02 Kúpeľňa	8,84 m ²
03 Izba	13,10 m ²
04 Chodba	6,59 m ²
05 Obytný priestor s kuchyňou	37,60 m ²
06 WC / Technická miestnosť	4,14 m ²
07 Izba	13,32 m ²
08 Spáľňa	12,93 m ²
CELKOM	103,68 m²

Bungalov Vela 115

Liptovský Mikuláš / Svätý Kríž



- Stavba vo variante na kľúč „All Inclusive“
- Konštrukcia difúzne otvorená – **DifuTech® Clima Plus**, hr. 296 mm
- Vykurovanie – **elektrické podlahové** kúrenie a TUV **Dražice** 160I, decentrálny systém vetrania **inVENTer**



OBCHODNÝ KONZULTANT:
Ing. Juraj Jurčo
✉ jurco@atrium-sk.sk
☎ 0903 858 758

01 Zádverie	6,44 m ²
02 Kúpeľňa	7,24 m ²
03 Izba	12,96 m ²
04 Chodba	6,64 m ²
05 Obytný priestor s kuchyňou	48,28 m ²
06 WC	2,12 m ²
07 Technická miestnosť	4,42 m ²
08 Spáľňa	14,09 m ²
09 Izba	12,96 m ²
CELKOM	115,15 m²

Individuálny dom Nova 136

Malacky / Borinka



- Stavba vo variante na kľúč „All Inclusive“
- Konštrukcia difúzne otvorená – **DifuTech® Clima Plus**, hr. 296 mm
- Vykurovanie – **elektrické podlahové** kúrenie a fotovoltaický systém **Logitex**, zásobník TUV 200l + 8 FV, decentralný systém vetrania **inVENTer**

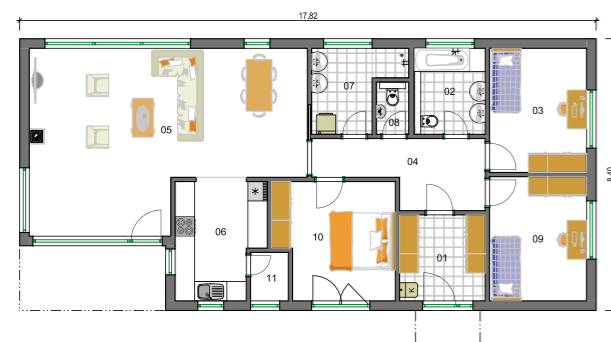


OBCHODNÝ KONZULTANT:
Ing. arch. Roman Kutíš
✉ kutis@atrium-sk.sk
☎ 0903 245 280

01 Zádverie	7,35 m ²	08 Izba	19,29 m ²
02 Kúpeľňa	8,54 m ²	09 Izba	14,79 m ²
03 Pracovňa	14,30 m ²	10 Šatňa	2,85 m ²
04 Chodba	8,15 m ²	CELKOM 136,19 m ²	
05 Obytný priestor s kuchyňou	46,73 m ²	11 Garáž	45,80 m ²
06 Kúpeľňa	3,19 m ²	12 Sklad	25,30 m ²
07 Spáľňa	11,00 m ²	CELKOM 71,10 m ²	

Individuálny bungalov 119

Bratislava / Devín



- Stavba vo variante na kľúč „All Inclusive“
- Konštrukcia difúzne otvorená – **DifuTech® Clima Comfort**, hr. 336 mm
- Vykurovanie – **vodné podlahové** a zostava **Vaillant** kotol + zásobník TUV

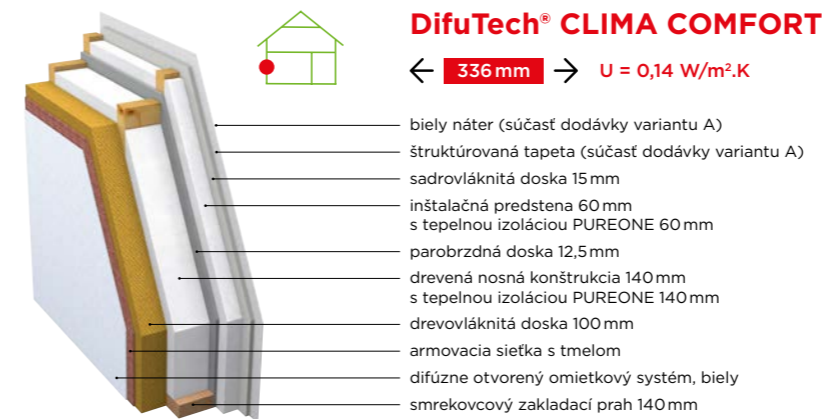
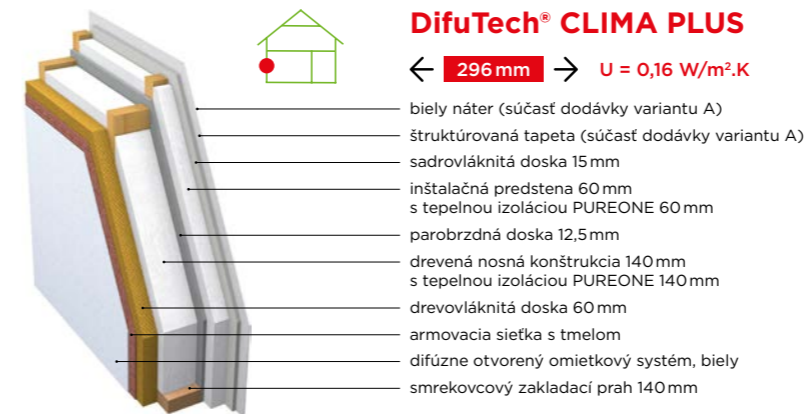


OBCHODNÝ KONZULTANT:
Ing. arch. Eva Kutíšová
✉ kutisova@atrium-sk.sk
☎ 0944 779 062

01 Zádverie	7,05 m ²	02 Kúpeľňa	5,84 m ²
03 Izba	11,52 m ²	04 Chodba	9,17 m ²
05 Obývačka	42,27 m ²	06 Kuchyňa	9,66 m ²
07 Kúpeľňa	6,01 m ²	08 WC	1,61 m ²
09 Izba	11,52 m ²	10 Spáľňa	13,06 m ²
11 Špajza	1,76 m ²	CELKOM 119,47 m ²	

Typy konštrukcií DifuTech®

Ponúkame celkom tri tepelno-izolačné varianty (**CLIMA PLUS**, **CLIMA COMFORT**, **CLIMA PASIV**) tejto konštrukcie. V čom sa líšia, môžete vidieť na obrázkoch nižšie. Najvhodnejší variant vám samozrejme radi odporučíme a vysvetlíme vám výhody jednotlivých konštrukcií. Kontaktujte nás!



VÝHODY PÄŤHVEZDIČKOVEJ KONŠTRUKCIE DIFUTECH®

- Difúzne otvorený ometkový systém STO** – Silikónovo-živcová ometka umožňuje prechod vodných pár z interiéru von a opačne zabraňuje vstupe vlhkosti do konštrukcie.
- Kvalitná drevovláknitá doska** – Obsahuje 96% drevnej hmoty s prírodným živcovým pojivom. Vysoká objemová hmotnosť izoluje výborne v zime a v lete zabraňuje prehrievaniu. Doska nie je lepená, je homogénna, vyrábaná ekologickou suchou cestou.
- Biela tepelno izolačná doska PUREONE** – Nedráždivá elastická tepelná izolácia. Vďaka elasticite je kvalitne fixovaná v konštrukcii. Bez obsahu škodlivých látok. Izolácia nie je prašná, eliminuje vdychnutie vlákien.
- Drevená smreková konštrukcia** – Kvalitné vysušené smrekové drevo v rastlom KVH alebo BSH prevedení. Drevo pochádza z ekologicky obhospodávaných lesov.
- Vapor – parobrzdná doska** – Funkčný prvok konštrukcie umožňujúci pozvoľný prechod vodnej pary konštrukciou. Vďaka svojej hrúbke nie je táto špeciálna sadrovláknitá doska náchylná na poškodenie a tým spoľahlivo plní svoju funkciu.
- Biela tepelno izolačná doska PUREONE** – Nedráždivá elastická tepelná izolácia. Vďaka elasticite je kvalitne fixovaná v konštrukcii. Bez obsahu škodlivých látok. Izolácia nie je prašná, eliminuje vdychnutie vlákien.
- 60 mm inštalácia a izolačná predstena** – Zásadný prvok modernej drevostavby dostatočnej hrúbky 60 mm zabezpečujúci vedenie inštalčných rozvodov bez porušenia parobrzdnej vrstvy.
- Fermacell 15 mm** – Kvalitná univerzálna sadrovláknitá doska plniaca statickú, protipožiarnu a akustickú funkciu. Vďaka hrúbke 15 mm nadštandardne vyhovuje aj bodovému vešaniu predmetov na steny.
- Interiérová povrchová úprava** – Špeciálna dizajnová Rauhfaser tapeta s náterom umožňujúcim opätovné maľovanie a plniaca estetickú a akustickú funkciu.
- Smrekovcové základacie trámy** – Zakladacie trámy z kvalitných KVH vysušených smrekovcových profilov odolávajúce vlhkosťným vplyvom.

KDE A KEDY NÁS NÁJDETE



NÁBYTOK A BÝVANIE 2020

10. – 15. 3. 2020

■ Nitra / Agrokomplex



IBF 2020 A DSB BRNO 2020

26. – 29. 2. 2020

Stavebný veľtrh IBF
a veľtrh Drevo a stavby Brno
■ Brno / BVV



CONECO

25. – 28. 3. 2020

■ Bratislava / Incheba



FOR ARCH

22. – 26. 9. 2020

■ Praha / PVA Expo Praha

VZOROVÉ DOMY



Vzorový dom JUBILEUM Pízen

Nepomucká 1291 / blízko D5 a OC Olympia
GPS: 49°42'15.4" N, 13°25'10.9"E

www.vzorovydumpizen.cz



Vzorový dom TERRA Brno

areál EDEN 3000 u BVV v Brně
GPS: 49°11'24.17"N, 16°34'20.92"E

www.vzorovydumbrno.cz



Vzorový dom TENDENCE Praha

Průhonice u Prahy
GPS: 49°59'54.66"N, 14°32'58.80"E

www.vzorovydumpraha.cz

Všetky vzorové domy sú otvorené v pondelok až nedeľu, od 10.00 do 18.00 hod.

O ďalších akciách, napríklad dni otvorených dverí, vás budeme včas informovať na webe, v dennej tlači, sociálnych sieťach a prostredníctvom odborných konzultantov vo vašom regióne.

NAŠI OBCHODNÍ PARTNERI



Najštylovejší časopis
o bývaní

www.mojdom.sk



Stavať zodpovedne.

Udržateľné fasádne omietky
a nátery

www.sto.sk



Tepelné, protihlukové a protipožiarne
izolácie

www.ursa.sk



Decentrálny systém riadeného
vetrania s rekuperáciou

www.inventer.cz



Komplexná predprojektová a projektová
príprava pozemných stavieb

www.scaleline.sk



Komplexná predprojektová a projektová
príprava pozemných stavieb

www.ecohaus.sk



Profesionálne elektroinštalačné
práce

www.emhaelektro.sk



Nemecká kvalita, elegantný design
a dlhá životnosť, to sú dvere PRŮM

www.dvereprum.sk



ATRIUM-SK, s.r.o.

Komenského 10B
974 01 Banská Bystrica

+421 484 146 187

+421 905 929 366

info@atrium-sk.sk

www.atrium-sk.sk



Ing. arch. Roman Kutíš

📍 západné Slovensko

✉ kutis@atrium-sk.sk

☎ 0903 245 280



Ing. arch. Eva Kutíšová

📍 Bratislava a okolie

✉ kutisova@atrium-sk.sk

☎ 0944 779 062



Ing. arch. Simona Brezovanová

📍 stredné Slovensko

✉ brezovanova@atrium-sk.sk

☎ 0905 130 999



Ing. Juraj Jurčo

📍 severo-východné Slovensko

✉ jurco@atrium-sk.sk

☎ 0903 858 758



Norbert Gallov

📍 východné Slovensko

✉ gallov@atrium-sk.sk

☎ 0908 478 216



EUROPEAN UNION
European Regional Development Fund
Operational Programme Enterprise
and Innovations for Competitiveness