

ATRIUM SPECIAL

JARO

Vysněte si svůj
dům... ten sen Vám
pomůžeme
uskutečnit...



1/2015 | 20. dubna 2015

Pasivní dům od firmy
ATRIUM

Jak se Vám bydlí?

Inteligentní dům

Interiéry a zařízení pro Vaši
stavbu

I letos domy ATRIUM sklízejí
úspěchy

Osobnost architekta
Jurkoviče ¹⁾



Nové domy z Atria

Individuální dům 141



Individuální dům 190





Vlastimil Makovec

obchodní ředitel firmy ATRIUM, s.r.o.

Vážení čtenáři a příznivci dřevostaveb,

ATRIUM SPECIAL se již více než 14 let věnuje dění kolem dřeva a staveb z něj. Je potěšující, že i přes uplynulé, ne úplně jednoduché roky ve stavebnictví, zažívá obor dřevostaveb v ČR meziroční růst a o dřevostavby je čím dál větší zájem. Lidé žijící v naší zemi si dobře uvědomují výhody plynoucí z realizace dřevostavby. Tento trend je patrný také na slovenském a rakouském trhu, kde firma ATRIUM rovněž působí. Dřívější předsudky jsou tak pomalu, ale jistě rozmetávány zdařilými realizacemi a jejich spokojenými obyvateli. I tak je ale třeba si stále hlídat vysoký stupeň kvality a odbornosti, který je právě u dřevostaveb tolik potřebný. Stejně jako v jiných, dlouhodobě perspektivních odvětvích, jsou i v dřevostavbařském oboru kvalitní a méně kvalitní firmy. Jejich rozlišení je někdy velmi složité, ale přemýšlivý a rozvážný investor by měl vždy najít nástroje, jak rozeznat tu správnou a kvalitní firmu, které svěří nemalé finanční prostředky a zejména svoji důvěru. Jako optimista věřím, že se to podaří všem budoucím stavebníkům a stavbu svého domu zadají tomu nejlepšímu.

Firma ATRIUM působí na trhu dřevostaveb již 22 let. Na podzim roku 2014 jsme otevřeli čtvrtý stálý vzorový dům v Plzni, který je postaven v pasivní konstrukci a k jehož prohlídce srdečně zveme všechny zájemce. V tomto domě s příznačným názvem Jubileum je k vidění mnoho špičkových technologií vč. tepelného čerpadla, rekuperace, inteligentní elektroinstalace, aj. Daří se nám tak posouvat kvalitu dřevostaveb neustále kupředu a držet si pozici jednoho z lídrů na českém a slovenském trhu. Toho všeho bychom ovšem nedosáhli bez vlastních zaměstnanců a jejich odbornosti a zejména bez klientů a investorů, kteří se rozhodli spolupracovat právě s firmou ATRIUM. Děkujeme tímto již více jak 1000 rodinám za projevenou důvěru.

Z dopisu od stavebníků...

(...) Včera pozdě večer dorazili Vaši kolegové vyměnit kuchyňské světlo, pozítří přijede Váš pracovník opravit spáru v ložnici, revize ČOV byla provedena nedávno s naprostou samozřejmostí a my bychom chtěli upřímně a s velkým uznáním poděkovat Vaší firmě, jak pečlivě se o nás stará a věnuje se nám. Velké díky Vám, stavbyvedoucímu a ostatním kolegům, kteří s námi komunikovali, byla to radost! Všude Vás chválíme a u našich kamarádů a přátel, kteří zvažují stavět dům, upřímně doporučujeme. Ať se Vám i nadále tak daří a přejeme Vám hodně práce a spoustu nových spokojených klientů.

V domečku od firmy ATRIUM se nám bydlí krásně a každý, kdo dům viděl zevnitř, nechtěl věřit, jak je nádherný, vzdušný, prostorný a dokonale provedený!

Srdečně manželé K., Strakonice

Úspěšná realizace pasivního domu fy. ATRIUM s dotací ZELENÁ ÚSPORÁM

Firma ATRIUM v uplynulém roce zrealizovala ve středních Čechách stavbu pasivního domu, který splnil podmínky pro čerpání dotace z programu Nová zelená úsporám. Klienti měli poměrně jasnou představu o tom, jak by měl dům vypadat a co by měl obsahovat. Zákazníci přinesli vlastní vizi a hlavním úkolem firmy ATRIUM bylo doladit detaily a vyprojektovat všechny technické prvky domu. Jelikož byl návrh domu již od prvopočátku plánován jako pasivní, padla volba na konstrukční řešení ATRIUM IZO PASIV. Dalším důležitým zadáním bylo splnění podmínek programu Nová zelená úsporám a to tak, aby mohla být čerpána dotace. Proto bylo důležité navrhnout nejen obálku domu, kterou má firma ATRIUM certifikovanou, ale zároveň dodat a osadit kvalitní okna, topný a větrací systém a v neposlední řadě splnit podmínky vzduchotěsnosti domu. Vlastní výstavba pasivního domu je velmi náročná na provedení detailů, ale i přesto se povedlo celé dílo dokončit k nastěhování během necelých čtyř měsíců od zahájení montáže domu. Během stavby byly splněny veškeré požadavky stavebníků a rovněž veškeré požadavky pro čerpání dotace. Mezi technickými požadavky byla rovněž zkouška vzduchotěsnosti (Blower – door test), která vyšla výborně na úroveň n50 = 0,39. Tímto bychom chtěli popřát majitelům tohoto pasivního domu ATRIUM mnoho spokojených a šťastných let v novém domově.

Termín pasivní dům

Pojem se používá pro **mezinárodně uznávaný standard budov s velmi nízkou spotřebou energie a vysokým komfortem bydlení**. Oproti stávajícím budovám, které jsou spíše tepelnými zářiči, spotřebují pasivní domy až 10x méně energie na vytápění. V porovnání s novostavbami splňujícími současně platné normy může činit tato úspora desítky procent. Záleží na použitých technologiích a materiálech. Na komfort a kvalitu vnitřního prostředí to však nemá vliv. Právě naopak! Výborné tepelné pohody a neustále čerstvého vzduchu bez průvanu si můžete užívat bez problémů i při zvyšujících se cenách energie.

Název pasivní dům vychází z principu využívání pasivních tepelných zisků v budově. Jsou to vnější zisky ze slunečního záření procházejícího okny a zisky vnitřní – teplo vyzařované lidmi a spotřebiči. Díky velmi kvalitní izolaci a dalším prvkům tyto zisky „neutíkají ven“ a po většinu roku postačují k zajištění příjemné teploty v místnostech. Vše dohromady zvyšuje kvalitu bydlení a hodnotu nemovitosti.



Individuální dům 132 m²



2015

nová

zelená

úsporám

Pár postřehů od majitelky pasivního domu ATRIUM

„Stavbě našeho domu předcházela velmi dlouhá výběr, jak technologie, tak realizační firmy. Asi rok jsme sbírali informace, navštěvovali různé výstavy, četli odborné časopisy...

Bylo velice složité se ve všech informacích orientovat a hlavně správně vybrat. Od začátku jsme věděli, že chceme postavit především kvalitní dům s nízkými provozními náklady. Dřevostavba nás díky rychlosti výstavby a čisté práci upoutala okamžitě a o jiném systému jsme ani nepřemýšleli. Postupně jsme došli k závěru, že díky svým parametrum bude správnou volbou pasivní dřevostavba.

Chtěli jsme využít dotační program Nová zelená úsporám a tudíž nám bylo jasné, že musíme vybrat kvalitní firmu, která je schopna ohlídat všechny detaily související se stavbou pasivního domu. Na základě jednání, referencí a technologie jsme zvolili firmu ATRIUM a jsme přesvědčeni, že výběr byl správný.

Aby dům splňoval požadavky dotačního programu, tzn. aby splňoval parametry domu s velmi nízkou energetickou náročností, vybavili jsme dům aktivní rekuperační jednotkou a fotovoltaickými panely.

V domě bydlíme teprve tři měsíce, ale od začátku se tu cítíme jako doma, je nám tady prostě dobře...”

Technické parametry

Výhody pasivního domu:

- vysoký komfort prostředí uvnitř domu
- nízké náklady na vytápění
- stálý přívod čerstvého vzduchu
- netvoří se průvan
- vysoká tepelná pohoda v místnosti
- příjemné teploty v zimě i v létě

Zdroj: www.pasivnidomy.cz;
www.jaknazelenou.cz

Požadavky jsou poměrně přísné, pro získání dotace na výstavbu domů musí dům splňovat několik podmínek:

- nízká měrná roční spotřeba tepla na vytápění (menší než 20 resp. 15 kWh/m². rok)
- průměrný součinitel prostupu tepla obálkou budovy menší než 0,22 W/m². K
- dům musí mít instalován větrací systém s rekuperací tepla
- doložení protokolu o absolvovaném blower door testu
- další podmínky dle jednotlivé výše dotace, např. kvalitní okna, špičkově provedené detaily konstrukcí, apod.

Technické parametry rodinného domu ATRIUM v pasivním provedení:

- měrná roční spotřeba tepla na vytápění pod 20 kWh/m². rok
- průměrný součinitel prostupu tepla obálkou budovy 0,18 W/m². K
- instalován větrací systém s rekuperací tepla s účinností 77 %
- protokol o absolvovaném blower door testu: n50 = 0,39

Jak se Vám bydlí...

Perla ve Slovenském rudohoří

Simona s přítelem dlouho spolupracovali s firmou ATRIUM a tato jejich pracovní zkušenost rozhodla o technologii výstavby i o dodavateli jejich vlastního domu. Zbývalo vzít do ruky tužku a papír a pustit se do práce. Oba jsou totiž – jak se říká – od fochu...



Ptala se: **Věra Doubková** ve spolupráci s časopisem DŘEVO & STAVBY majitele montované dřevostavby ATRIUM.



Simona B. Dieter K., Banská Bystrica, majitelé montované dřevostavby ATRIUM.

Proč jste si vybrali dřevostavbu?

Protože jsme oba velmi dobře znali firmu ATRIUM a mnohokrát jsme se sami přesvědčili o tom, že jejich panely a technologie výroby jsou opravdu poctivé, ani chvíli jsme nepřemýšleli o tom, z čeho dům postavíme. Chtěli jsme dřevostavbu, difuzně otevřenou konstrukci a panely předpřipravené v hale. Neměli jsme rozhodně neomezený rozpočet, ale poměrně rychle jsme si ujasnili priority – šetřit se nesmí na kvalitě obvodových konstrukcích, střeše, oknech a také systému větrání a vytápění. Kompromisy jsme pak dělali při vybavení interiéru, ten člověk může za nějaký čas pozměnit.

Vybírali jste mezi typovými a individuálními projekty rodinných domů?

Dům jsme si navrhovali sami, trochu netradičně máme dvě terasy – jednu orientovanou směrem k výhledům na jihozápadě a druhou severní. Severní terasa je v horkých letních dnech opravdu nedocenitelná. Vlastní architekturu domu jsme se snažili přizpůsobit prostředí, proto jsme naše představy o moderním kompozitním domě s plochou střechou konfrontovali s místní výstavbou a klimatickými podmínkami podhorské oblasti. Nakonec vznikl jednopodlažní dům s valbovou střechou z falcovaného plechu v barvě antracitu a bílou omítkou v kombinaci se dřevem na fasádě.



Co rozhodovalo při výběru dodavatele vašeho domu?

Rozhodovali jsme se výlučně mezi dodavateli dřevostaveb, a také jen mezi firmami, které jsou stabilní na trhu dodavatelů dřevostaveb. Při konečném rozhodnutí byly jednoznačné osobní zkušenosti a znalosti postupů realizací firmy ATRIUM.

Jak naplnil dům vaše očekávání?

S technologií dřevostaveb jsme naprosto spokojeni, s tím, jak jsme si dům navrhovali, také. Konečně máme pořádný prostor pro návštěvy i důstojnou domácí pracovnu. Nepocítujeme tady žádné problémy nebo negativní vlivy, o kterých lidé v dřevostavbách někdy hovoří – stačí si návrh dobře



promyslet, vybrat si vhodnou technologii i partnerskou firmu a nešetřit tam, kde se to opravdu nevyplatí. Celý dům jsme navrhli tak, aby byl maximálně úsporný a kompletně z recyklovatelných materiálů.



Změnili byste nyní něco na svém domě?

Vždy se dá něco změnit, zatím ne, čas možná ukáže.

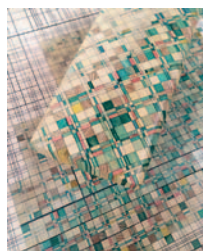


Zajímavosti ze světa dřeva

Barevné dřevěné lavičky v muzeu soch na zámku Chatsworth

V zámku v Chatsworth v Anglii jsou umístěny cenné klasicistní a neoklasicistní sochy. Při pohledu na fotografie tvoří součást expozice i zajímavé dřevěné lavičky a stoličky. Autorem zaobleného dřevěného sezení a mřížkové podlahy je londýnské studio Raw Edge. Jde o barevné lavičky, které „rostou“ přímo z podlahy. Lavičky a lavičky se rozprostírají po celé ploše výstavní síně a tvoří jednu velkou expozici dřevěných odpočívadel. Nešlo tu jen o vytvoření jedné lavičky, ale o proměnu celého prostoru se sochami.

Lavičky a podlaha o velikosti 300 m² jsou tvořeny z probarvených kusů dřeva. Barevná cesta se vine prostorem galérie od jedné lavičky ke druhé. Každé sedadlo je pečlivě umístěno tak, aby se mohl sedící nerušeně kochat konkrétní mramorovou sochou.



„Barevné kusy dřeva jsou slepeny a tím se vytvoří trojrozměrná struktura. Mřížkování tvoří černá dýha. Poté se pomocí počítačem řízeného CNC stroje modeluje potřebný tvar“, dává Alkalay, člen studia Raw Edge.

zdroj: www.dezeen.com



Představujeme Vám naše partnery...

Interiér vašeho domova - stovky detailů, které jen tak nevyřešíte

Potrusil
kuchyně na míru

Za firmu Potrusil s.r.o.
Ladislav Potrusil
www.potrusil.cz

Již jste také zažili zklamání z výsledků vlastní práce? Já mnohokrát, ale z každého nového takového zážitku se snažím poučit.

Víte všichni, jak to chodí. Každý jsme v podstatě geniálním designérem, či alespoň architektem a tak není žádný problém vzít tužku a papír, chvíli posedět s manželkou či manželem a svoje představy, jak bude náš nový domov vypadat, začít uskutečňovat. Tady máme ložnici, postel bude světlá, barva stěn bílá – nebo ne, paní má ráda modrou, dáme modrou jako obloha. Budeme potřebovat v ložnici nějaké skříňě? Asi ano, dokreslíme je tam a jdeme na další místnost. To nám to ale pěkně jde, že? Pomalu takto – skoro profesionálně – dotváříme celý byt, či dům a máme docela dobrý pocit, jak nám to šlo od ruky.

S hrdostí se tedy koukáme na svoje dílko a začínáme pomalu přemýšlet, jak to celé vlastně zorganizujeme.

Nápad!!!

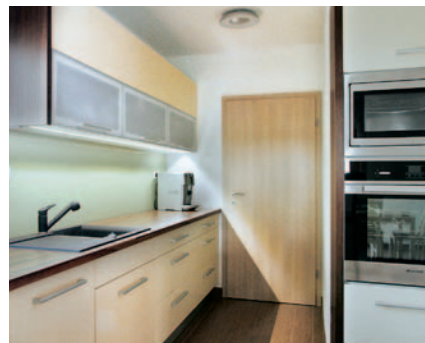
Je to přeci jasné, jdeme do obchodního domu s nábytkem a je to. Mají ale jiné skříňě, než jsme si představovali, rozměr nesedí, barva je jiná, ne jiná – je hrozná, postel tvrdá a noční stolky k ní měly mít přeci zásuvku na knížku! „A ta moje modrá na stěně se k tomu taky hodit nebude!!“ Pomalu si začínáme uvědomovat že jsme možná dělali něco zbytečně. Něco, na co mají lidé vzdělání a dlouholetou praxi a my jsme si mysleli, že takto jednoduchou věc zvládneme přece sami... nezvládneme.

Vyřešit dokonale tento problém je opravdu jen v moci profesionálů, lidí, co se dokáží rozhlédnout a vidět! Co vidíte pane? Prostor, okna, dveře, zásuvky, vypínače, přírůdky vody, odpady, kulaté rohy místností, křivé zdi, nerovné podlahy, pohyb lidí v tomto prostoru, ideální rozměry

nábytku, jeho barvu sladěnou s barvou stěn a závěsů umělé osvětlení místnosti... Ano, jsou mezi námi lidé, kteří dokážou zavřít oči a všechno tohle vidět.

Zkuste to! Zkuste nám zavolat a my k vám takového člověka přivezeme. Ušetříme vám spoustu času, ve kterém se budete moci věnovat své specializaci, které rozumíte a ve které vynikáte. obraťte se na nás a váš interiér nebude tvořen systémem pokus - omyl, ale půjde te s našimi specialisty krok za krokem za daným cílem. Dokonalým interiérem vašeho domova.

A tak neváhejte, a pokud stojíte před rozhodnutím, jak by měl váš interiér vypadat, kdo vám pomůže jej sestavit, kdo zajistí malíře, elektrikáře, vodaře, stolaře, montážníky či dopravu a závěrečný úklid, obraťte se na nás a svěřte váš domov do našich rukou. Budete spokojeni.





Inteligentní dům za vás myslí při řízení domácnosti



Snižuje
náklady
na energie,
řídí osvětlení
i chrání
před zloději

Schneider
Electric

www.schneider-electric.com

**Seznam technologií a funkcí
nejčastěji zahrnutých do inteligentní
elektroinstalace
KNX Schneider Electric:**

- osvětlení
- žaluzie, rolety, garážová vrata
- vytápění a chlazení
- klimatizace, ventilace
- sledování kvality vzduch (měření CO₂, měření vlhkosti)
- ohřev vody
- solární kolektory
- audio technika
- domácí spotřebiče
- alarmy, protipožární signalizace, kamery
- místní či vzdálená správa a vizualizace
- měření spotřeb

Chcete vědět, jak se bydlí v inteligentním domě? Zajímají vás nadčasové technologie, které reagují na potřeby obyvatel, zvyšují jejich pohodlí a snižují náklady na provoz domácnosti? Takové parametry má vzorový dům JUBILEUM v Plzni, který umí mimo jiné vytáhnout žaluzie a rolety, tlumit vám rozsvítit v obývacím pokoji nebo automaticky aktivovat svítidla při vstupu do objektu. Převážná část domu je ovládána řídicím systémem KNX sestaveným z komponentů společnosti Schneider Electric.

Inteligentní ovládání světel v domě a šetří náklady na energie

Do systému inteligentní elektroinstalace KNX je zahrnuto ovládání vnitřního i venkovního osvětlení, které spolupracuje se stíníci prvky a vytváří tak světelnou pohodu v budově. K dispozici tu jsou takové funkce, jako je stmívání svítidel nebo světelné scény. Systém řídí také vytápění celého domu. Děje se tak díky komunikaci s tepelným čerpadlem a ovládání termoelektrických ventilů podlahového topení.

Dům ovládáte chytrým a multifunkčním „odchodovým tlačítkem“

Do systému KNX jsou zařazeny i zásuvky, které mohou být zahrnuty pod tak zvané odchodové tlačítko. Při odchodu z budovy můžete stiskem jediného tlačítka od Schneider Electric nejen vypnout v celém domě světelné okruhy, ale zároveň i vybrané zásuvky či další obvody. Tím se snižuje například riziko zapomenuté zapnuté žehličky, která by mohla způsobit v domě požár. Pokud odcházíte, dům se zkrátka sám uvede do klidového režimu, vytápění se ztlumí, všude se zhasne a žaluzie sjedou. V návaznosti na elektronický zabezpečovací systém dům také pozná, zda jste odešli (plné zamčení) nebo jste doma a spíte (zapnutá pouze plášťová ochrana) a uvede sám sebe do požadovaného režimu.

Svůj dům si ohlídáte před zloději na dálku přes mobil či počítač

Autoři koncepce domu JUBILEUM však mysleli i na toto riziko a objekt vybavili vnitřní i venkovní kamerou. Obyvatelé mohou sledovat dění uvnitř i okolo domu přes tablet, chytrý telefon nebo počítač. Navíc mohou celý objekt vzdáleně ovládat.

Víte, co je a co není inteligentní dům ?

Nutno podotknout, že všechny shora zmíněné funkce domu o sobě musí vědět a musí spolupracovat. Teprve potom je možné hovořit o inteligentní instalaci. „Inteligentní instalace neznamená samostatné ovládání jedné z funkcí, například topení, byť za pomoci tabletu a z pohodlí pohovky. Inteligentní dům v pravém slova smyslu si s většinou potřeb a změn (teploty, přirozeného světla, rychlosti větru, apod.) dokáže poradit sám, aniž by o tom majitel věděl,“ uzavírá Radim Hendl ze Schneider Electric, odborník na domovní elektroinstalace.



Dům Jubileum stojí v Plzni na adrese Nepomucká 1291/211.

Představujeme Vám naše partnery...

KERAMIKA SOUKUP – dodavatel materiálů pro vaši vysněnou stavbu

Mezi partnery Atrium s.r.o. se řadí i společnost KERAMIKA SOUKUP. Firma, která dlouhodobě patří mezi přední dodavatele materiálů **obklady / dlažby / sanita / podlahy / dveře** na českém a slovenském trhu.

Něco z historie

Začátky společnosti KERAMIKA SOUKUP byly velmi prosté. Jiří Soukup načerpal zkušenosti v Německu a v roce 1992 otevřel v Plzni svoji první prodejnu zabývající se nákupem a prodejem obkladů a dlažeb.

V roce 1996 pak následoval velkoplošný areál v Plzni-Křimicích, zahrnující na jednom místě prodejnu, vzorkovnu a sklad s širokým sortimentem obkladů, dlažeb a stavební chemie o celkové rozloze 2 100 m². Dnes má plzeňská pobočka celkem 60 zaměstnanců. Na Slovensko expandovala KERAMIKA SOUKUP v roce 1997 otevřením první slovenské pobočky v Žilině. Stala se tam přímým prodejcem výrobků firmy Lasselsberger a zahraničních výrobců. V roce 2000 otevřela firma v Žilině vzorkovnu o rozloze 1500 m² a dala tak práci celkem 50 zaměstnancům. V roce 2006 byla otevřena pobočka v Bratislavě.

Od roku 2005 po současnost

Vraťme se do roku 2005. Firma otevřela pobočku nejen v Horažďovicích, ale také ve Spojených Arabských Emirátech. Ve spolupráci s vlastními architekty a projektanty se KERAMIKA SOUKUP podílela na výstavbě několika dubajských hotelů a rodinných vil. Z Dubaje se firma snaží proniknout na rychle se rozvíjející a velmi perspektivní arabský trh, příkladem toho je úspěšně dokončené Lázeňské sanatorium v Kuvajtu. V roce 2010 uvádí společnost do provozu svůj vlastní showroom v Praze - Stodůlkách.

Cílem firmy KERAMIKA SOUKUP je poskytovat dokonalý servis v oblasti výběru a nákupu koupelen, sanity a stavební chemie. Tyto cíle se daří naplňovat i díky školícímu centru Ceresit společnosti Henkel, který je nedílnou součástí areálu v Bavorské ulici 1041/20.

Proč vybírat u nás ?

Máme širokou nabídku zboží všech cenových kategorií, jde nám o to, aby si každý zákazník spokojeně vybral ze sortimentu **obklady / dlažby / sanita / podlahy / dveře** to, co potřebuje, nejlépe pod jednou střešou.

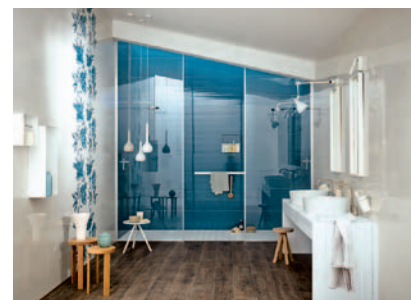
Pro naše zákazníky realizujeme mnohé služby, jako je odborné poradenství, možnost výběru v našich vzorkovnách v Plzni, Praze, Horažďovicích, Bratislavě a Žilině. Zpracováváme klientům 3D návrhy, rozvážíme zboží po celé ČR, snažíme se nejjednodušší výběr materiálů nakupujícím ulehčit.

Kde nás najdete v ostatních regionech ?

KERAMIKA SOUKUP má vytvořenu obchodní síť partnerů po celé ČR. Pokud žijete nebo stavíte v oblasti, kde není naše pobočka, rádi Vám sdělíme, na jakého našeho partnera se s důvěrou můžete obrátit.

Jak nás můžete kontaktovat ?

Budeme rádi, pokud nás kdykoliv navštívíte a načerpáte inspiraci v některé z našich prodejen. Otevírací doba a další informace, včetně zajímavých referencí, jsou uvedeny na webu www.keramikasoukup.cz nebo na facebooku www.facebook.com/keramikasoukupas. Přímé kontakty na vedoucí poboček získáte i u pracovníků společnosti Atrium.





Ocenění pro ATRIUM

Vzorový dům JUBILEUM PLZEŇ získal své první ocenění v anketě TOP DŮM 2015

v 13. ročníku soutěžní ankety TOP DOMY, pořádané časopisem DŮM & ZAHRADA firma ATRIUM získala ocenění TOP DŮM 2015 v podobě 1. místa v hlasování čtenářů za **dům JUBILEUM 216** a to v kategorii „Domy s podlahovou plochou nad 180 m²“. Rodinný dům JUBILEUM, jež navrhovatel Ing. arch. Simona Brezovanová, byl v říjnu 2014 slavnostně otevřen a plní úkol již 4. vzorového domu. Dům je realizován v difuzně otevřeném konstrukčním systému DifuTech IZO PASIV a je vybavený nejmodernějšími technologiemi. Jeho dispozice 6+1 a 2+kk umožňuje objekt využít jako dvougenerační.

Více na www.vzorovydumplzen.cz

Ocenění v anketě DŮM ROKU 2015 za dům PERSEUS

V jubilejním 20. ročníku soutěže DŮM ROKU 2015 časopisu MŮJ DŮM získaly hned dva domy ATRIUM své ocenění. Prvním je **dům PERSEUS**, který získal 3. místo od odborné poroty v kategorii „Stavby podle typového projektu“. Dům PERSEUS se již dočkal několika realizací a redakčních návštěv časopisů, kde podle slov stavebníků: „... je dům ideálním řešením pro rodinu i pozemek a nabízí i něco navíc,

než od svého nového domu očekávali“. Typový přízemní dům PERSEUS z kolekce ATRIUM Exclusive se může pro své stavebníky stát i netypovým a přizpůsobit se tak jejich představám o „domě snů“. Přízemní bezbariérový bungalov o půdorysu 10,5 x 15 m zastřešený pultovou střechou nabízí příjemné bydlení pro 4 – 5 osob s celkovou podlahovou plochou 116 m².

Malý dům s promyšlenou dispozicí získal ocenění DŮM ROKU 2015

v anketě časopisu MŮJ DŮM získal v kategorii „Katalogové dřevostavby podle internetového hlasování“ 2. místo **dům JUBILEUM PROFI 82**. Jubileum Profi 82 je z řady domů ATRIUM PROFI, která si v poslední době získala velký zájem u našich stavebníků. Tento dům je svými jednoduchými liniemi velmi žádaným nejen u mladých lidí, ale je řešením i pro stavebníky, jež potřebují bezbariérový dům. JUBILEUM PROFI 82 je jednopodlažní dům obdélníkového tvaru se sedlovou střechou. Jednoduchý tvar domu v sobě skrývá účelné dispoziční řešení, které je ideální pro 3 – 4 člennou rodinu. Dům se svým zpracováním hodí do každé zástavby.



dům PERSEUS



dům JUBILEUM PROFI 82



dům JUBILEUM 216

Kvalitu máme stále pod kontrolou: výsledná známka 1,15



Pro každou seriózní firmu je nejdůležitější spokojený zákazník. Během certifikace KVALITNÍ FIRMA hodnotí rodinné domy zákazníků firmy. Proto již čtvrtým rokem tímto hodnocením procházíme. Jde o ocenění přímo od zákazníků. Provádí ji nezávislá agentura oslovením našich zákazníků, kterým byl dům předán do užívání v roce 2014. Odpovědělo 30 zákazníků se známkou 1,15 (hodnocení od 1 do 5). To je 97% spokojenost.

-vd-



Architekt Dušan Jurkovič a jeho dílo



Koncepce domu spojuje znaky vídeňské a britské architektury a fasáda i interiér domu jsou doplněny prvky lidového umění.

Text: **Alena Krkošková**,
kurátorka Jurkovičovy vily
Foto: **archiv Moravské galerie v Brně**

Dušan Jurkovič

* 23. srpna 1868 Turá Lúka
† 21. prosince 1947 Bratislava

Slovenský architekt, návrhář nábytku a etnograf. Větší část života strávil Jurkovič na Slovensku, přesto se vedle Jana Kotěry zapsal jako jeden z nejvýznamnějších architektů působících v Čechách a na Moravě v prvních dvou desetiletích 20. století.

Přelom 19. a 20. století je charakteristický intenzivním úsilím o přehodnocení dosud běžných představ o kvalitě života střední a vyšší společenské vrstvy. Nové stavební přístupy v architektuře sledovaly návraty k přírodě, podnikatelé začali pro svá rodinná sídla hledat parcely mimo městskou aglomeraci a na okrajích metropolí tak začaly vyrůstat kolonie komfortních obytných domů se zahradami. Tento trend zahrnoval i obrodu uměleckého

řemesla, protože předměty denní potřeby díky rozmáhající se strojové výrobě ztratily v 19. století řadu estetických i užitných kvalit. Touha spojit jednotlivé obory volného i užitého umění v syntézu gesamtkunstwerku měla charakterizovat kulturu bydlení a vysokou úroveň životního stylu vzdělaného člověka v období moderny. Příkladem moderní secesní architektury je vlastní dům slovenského architekta Dušana Jurkoviče v Brně - Žabovřeskách. Koncepce domu spojuje znaky vídeňské a britské architektury a fasáda i interiér domu jsou doplněny prvky lidového umění.

Když roku 1899 přišel Dušan Jurkovič do Brna, předcházela mu ohlas úspěchu staveb na Pustevnách. Spisovatel a novinář Josef Merhaut vyzdvihl ve fejetonu Moravské Orlice Jurkovičův talent a schopnost využít prvků lidové architektury do působivé syntézy, dokonce jej nazval „básníkem dřeva“. Tato chvála neunikla významné

brněnské kulturní osobnosti Františku Marešovi, řediteli Pokračovací dívčí školy při vzdělávacím spolku Vesna, a ten vzápětí Jurkoviče kontaktoval se zakázkou na přestavbu interiéru staré školní budovy na Údolní ulici č. 12 na moderní dívčí penzionát. Jurkovič práci rád přijal, vybavil ložnice, pracovny, chodby penzionátu vyřezávaným nábytkem v lidovém stylu a pro každý pokoj zvolil jinou barvu lazurování dřeva. Toto úspěšné řešení mladému architektovi přineslo dobrou vyhlídku na další zakázky, které také rychle následovaly. Proto si pronajal v Brně malý byt a přihlásil se k trvalému pobytu. Tehdy ještě netušil, že se zde ožení a zůstane tu celých dvacet let.



Společně s Františkem Marešem, který se obklopoval literáty, malíři, sochaři a hudebníky, se roku 1900 stal Dušan Jurkovič zakládajícím členem Klubu přátel umění v Brně.

Od stavitele školní budovy Vesny Antonína Tebicha, získal krátce poté zakázku na vybavení interiéru „Búdy“- klubové zasedací místnosti na Veveří ulici č. 117. Jurkovič se této realizace zhostil opět na výbornou a po drobnějších interiérových zakázkách začal dostávat objednávky na celé fasády budov – např. Zemského zahradnicko - ovocnářského ústavu v Brně Bohunicích a hlavně na projekt vily na Rezku nad lázněmi v Novém městě nad Metují pro majitele snad největší továrny na elektronické výrobky u nás, Roberta Bartelmuse, místopředsedy Klubu přátel umění.



2 |



3 |



4 |



5 |

Dřevěné letovisko na Rezku bylo Jurkovičovou první stavbou typu britské cottage s centrální schodišťovou halou a zaujalo také majitele zchátralého zámku v Novém Městě nad Metují, bratry Bartoně z Dobenína, kteří se posléze s Jurkovičem domluvili na realizaci přestavby zámku. Jurkovič se tak stal významnou osobností s dobrým profesním zázemím a roku 1903 se oženil s Bartelmusovou nejmladší dcerou Boženou, se kterou měl později tři syny.

Protože i Jurkovičova rodina potřebovala vlastní přiměřené bydlení, realizoval zajímavou a netradiční vilu. Jaká byla, jaká je, o tom v podzimním vydání novin ATRIUM SPECIAL/podzim.



6 |

- 1 | Jurkovičova vila po rekonstrukci
- 2, 6 | Interiér Jurkovičovy vily po rekonstrukci
- 3 | Brána Jurkovičovy vily po rekonstrukci
- 4 | Jurkovičův Lázeňský dům v Luhačovicích
(foto Michal Bjalek)
- 5 | Pustevny
(foto Galerie moderního umění Roudnice)

Kde a kdy nás také najdete ?



IBF | DSB 2015
22. - 25. 4 2015

Mezinárodní stavební veletrh
a veletrh Dřevo a stavby Brno
Brno - BVV



FOR ARCH | FOR WOOD 2015
15. - 19. 9. 2015

Mezinárodní stavební veletrh
FOR ARCH a FOR WOOD
Praha - PVA Letňany

Vzorové domy



Vzorový dům JUBILEUM Písek

Nepomucká 1291 / blízko D5 a OC Olympia
GPS: 49°42'15.4" N 13°25'10.9"E
www.vzorovydomplzen.cz



Vzorový dům TERRA Brno

v areálu EDEN 3000 u BVV v Brně
GPS: 49°11'24.17"N 16°34'20.92"E
www.vzorovydombrno.cz



Vzorový dům TENDENCE Praha

v Průhonících u Prahy
GPS: 49°59'54.66" N 14°32'58.80"E
www.vzorovydompraha.cz



← Vzorový dům GALAXY Horažďovice

Lipová 1000, 341 01 Horažďovice
GPS: 49°19'36.03" N 13°42'2.01"E

Všechny vzorové domy otevřeny:

po - ne 10.00 - 18.00 hod.

O dalších akcích např. dni otevřených
dveří budeme včas informovat na
www, v denním tisku, rozhlasu a pro-
střednictvím odborných konzultantů
ve Vašem regionu.

Naši obchodní partneři

**KLEMPÍŘSTVÍ
ŠÍMA**

Kompletní klempířské
práce



Tepelné, protihlukové
a protipožární izolace



Specialista na fasádní
zateplovací systémy

inVENTer
A-INVENT

Decentrální systém
řízeného větrání
s rekuperací



Síť 30 studií koupelen
v celé ČR a SR



Specialista na okna
a dveře INTERNORM

fermacell

Systémy suché
výstavby



Obklady, dlažby,
sanitární keramika



Tepelná technika

BAD IDEAL
KOMFORTNÍ KOUPELNOVÉ VYBAVENÍ

Vybavení koupelen,
obklady a dlažby



Výrobce kuchyní
a interiérů



Komínové systémy

● KLUDI ●

Renomovaný německý
výrobce kvalitních
vodovodních baterií



Vypínače a zásuvky
UNICA, inteligentní
elektroinstalace KNX



Podlahy



ATRIUM SPECIAL

Vydalo jako informační materiál pro potřeby zákazníků, veřejnosti a odborné veřejnosti
obchodní oddělení firmy ATRIUM, s.r.o. Horažďovice. Připomínky, názory a náměty
přijímáme na adrese: ATRIUM, s.r.o., obchodní odd., Lipová 1000, 341 01 Horažďovice;
tel.: 376 512 087, 376 512 086, e-mail: info@atrium.cz. Nevyžádané příspěvky
nevracíme. Neprůběžné.